

## Сообщение № 14/2021

### о возможном установлении публичного сервитута

В соответствии со статьей 39.42 Земельного кодекса РФ администрация Добрянского городского округа информирует о возможном установлении публичного сервитута на части земельного участка:

Адрес или местоположение земельных участков	Площадь (кв.м.)	Вид права	Цель, для которой устанавливается публичный сервитут
Пермский край, Добрянский район, Перемское сельское поселение, п. Красное, ул. Набережная, д. 1, 59:18:0620101:13*	19,0	публичный сервитут на 49 лет	ВЛ-0,4 кВ ф.№1, быт от ТП-10160
Пермский край, Добрянский район, Перемское сельское поселение, п. Красное, 59:18:0620101:3*	52,0		
Пермский край, Добрянский район, Перемское сельское поселение, д. Нижнее Красное, 59:18:0640101:9*	204,0		
Пермский край, Добрянский городской округ, кадастровые квартала: 59:18:0620101, 59:18:0640101	18533,0		

\* согласно схеме расположения границ публичного сервитута

Заинтересованные лица могут ознакомиться с поступившим ходатайством об установлении публичного сервитута и прилагаемой к нему схемой расположения границ публичного сервитута в Муниципальном казенном учреждении «Добрянский городской информационный центр» по адресу: Пермский край, г. Добрянка, ул. 8 Марта, д. 13, с 8-30 до 13-00 и с 13-48 до 17-30 часов.

Подать заявления об учете прав на земельные участки, в отношении которых поступило ходатайство об установлении публичного сервитута, можно в администрации Добрянского муниципального района, по адресу: Пермский край, г. Добрянка, ул. Советская, д. 14, каб. 305.

Срок приема заявлений с 17.02.2021 по 18.03.2021 (включительно) с 8-30 до 13-00 и с 13-48 до 17-30 часов, по пятницам до 16-30 часов (кроме выходных и праздничных дней).

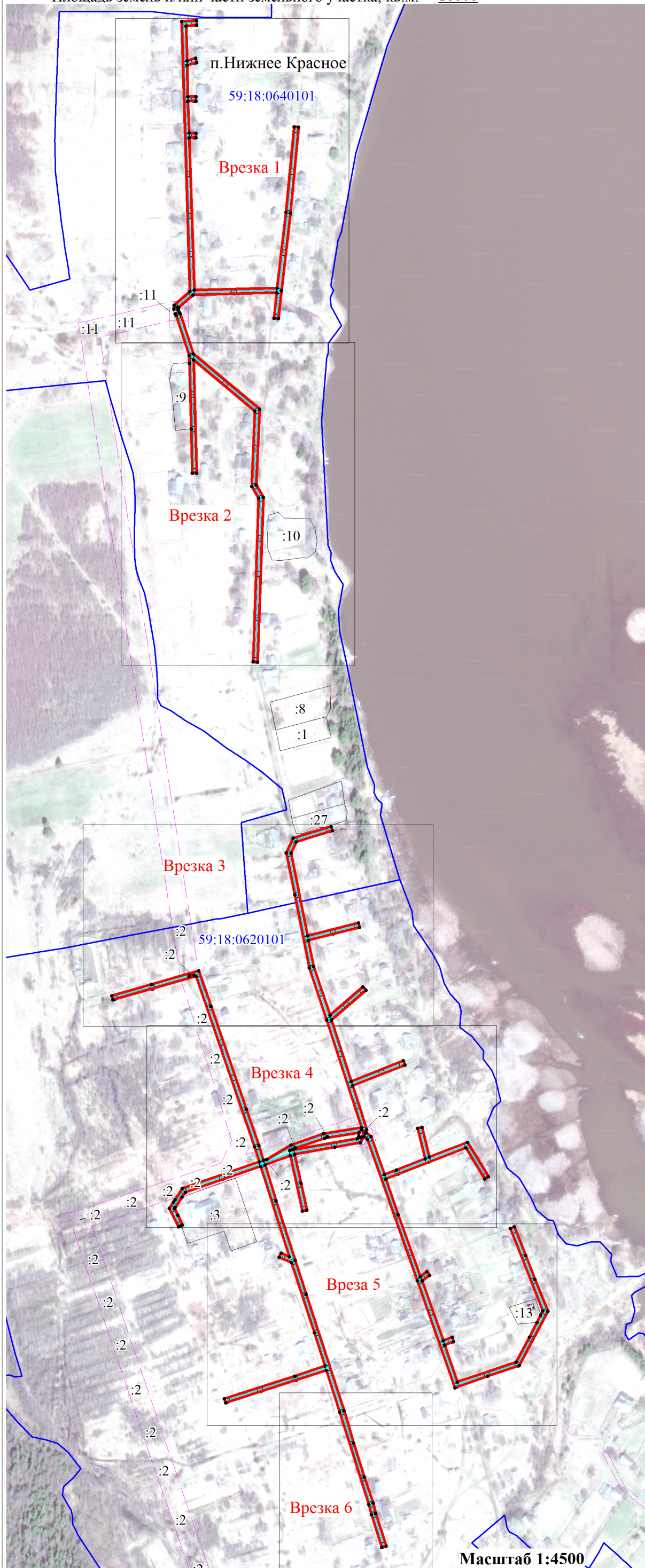
Правообладатели земельных участков, подавшие заявления по истечении указанного срока, несут риски невозможности обеспечения их прав в связи с отсутствием информации о таких лицах и их правах на земельные участки.

**Схема расположения границ публичного сервитута**

Объект: ВЛ-0.4кВ ф.№1, быт от ТП-10160, входящая в состав электросетевого комплекса "Перемская"

Местоположение: Пермский край, Добрянский городской округ, п.Нижнее Красное

Площадь земель и/или части земельного участка, кв.м: 18808



**Описание границ смежных землепользователей**

Описание границы	Смежный землепользователь (при наличии кадастровый номер земельного участка)	Площадь обременения, кв.м
от точки 29 до точки 27, от точки 46 до точки 42, от точки 153 до точки 97, от точки 98 до точки 144, от точки 145 до точки 147, от точки 149 до точки 152, от точки 177 до точки 180, от точки 181 до точки 176	земли Добрянского городского округа	18533
от точки 27 до точки 29, от точки 180 до точки 181	59:18:0640101:11	-
от точки 34 до точки 34, от точки 38 до точки 38, от точки 42 до точки 46, от точки 51 до точки 51	59:18:0620101:2	-
от точки 97 до точки 98	59:18:0620101:13	19
от точки 144 до точки 145, от точки 147 до точки 149, от точки 152 до точки 153	59:18:0620101:3	52
от точки 176 до точки 177	59:18:0640101:9	204
<b>Итого</b>		<b>18808</b>

- Условные обозначения**
- :ЗУ1 - проектные границы публичного сервитута
  - 59:18:0620101 - кадастровый номер квартала
  - :22 - граница и номер земельного участка, сведения о котором внесены в ЕГРН
  - Воздушная линия электропередачи ВЛ-0.4кВ ф.№1, быт от ТП-10160
  - n1 • - обозначение характерной точки проектной границы публичного сервитута
  - №11 - обозначение и номер опоры ЛЭП
  - охранный зона ЛЭП

**Масштаб 1:4500**





Масштаб 1:1000



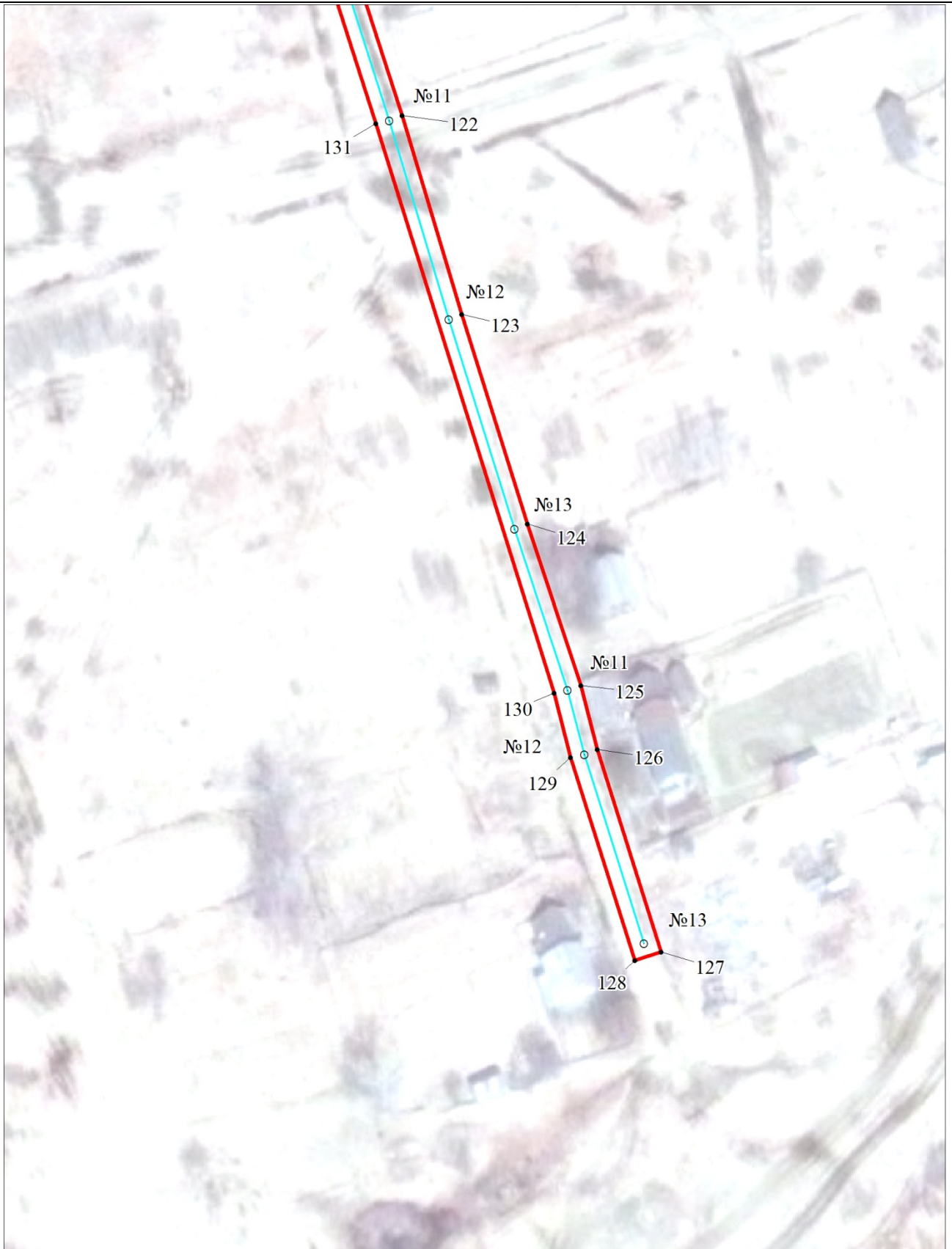
Масштаб 1:1000



Масштаб 1:1000



Масштаб 1:1000



Масштаб 1:1000

