

Сообщение № 5/2021

о возможном установлении публичного сервитута

В соответствии со статьей 39.42 Земельного кодекса РФ администрация Добрянского муниципального района информирует о возможном установлении публичного сервитута на части земельного участка:

Адрес или местоположение земельных участков	Площадь (кв.м.)	Вид права	Цель, для которой устанавливается публичный сервитут
Пермский край, Добрянский городской округ, д. Монастырь, д. Бердниковщина, кадастровый квартал: 59:18:0840101,59:18:0750101	9089	публичный сервитут на 49 лет	ВЛ-0,4 кВ ф.№2, магазин от ТП-10121

* согласно схеме расположения границ публичного сервитута

Заинтересованные лица могут ознакомиться с поступившим ходатайством об установлении публичного сервитута и прилагаемой к нему схемой расположения границ публичного сервитута в Муниципальном казенном учреждении «Добрянский городской информационный центр» по адресу: Пермский край, г. Добрянка, ул. 8 Марта, д. 13, с 8-30 до 13-00 и с 13-48 до 17-30 часов.

Подать заявления об учете прав на земельные участки, в отношении которых поступило ходатайство об установлении публичного сервитута, можно в администрации Добрянского муниципального района, по адресу: Пермский край, г. Добрянка, ул. Советская, д. 14, каб. 305.

Срок приема заявлений с 17.02.2021 по 18.03.2021 (включительно) с 8-30 до 13-00 и с 13-48 до 17-30 часов, по пятницам до 16-30 часов (кроме выходных и праздничных дней).

Правообладатели земельных участков, подавшие заявления по истечении указанного срока, несут риски невозможности обеспечения их прав в связи с отсутствием информации о таких лицах и их правах на земельные участки.

Схема расположения границ публично сервитута

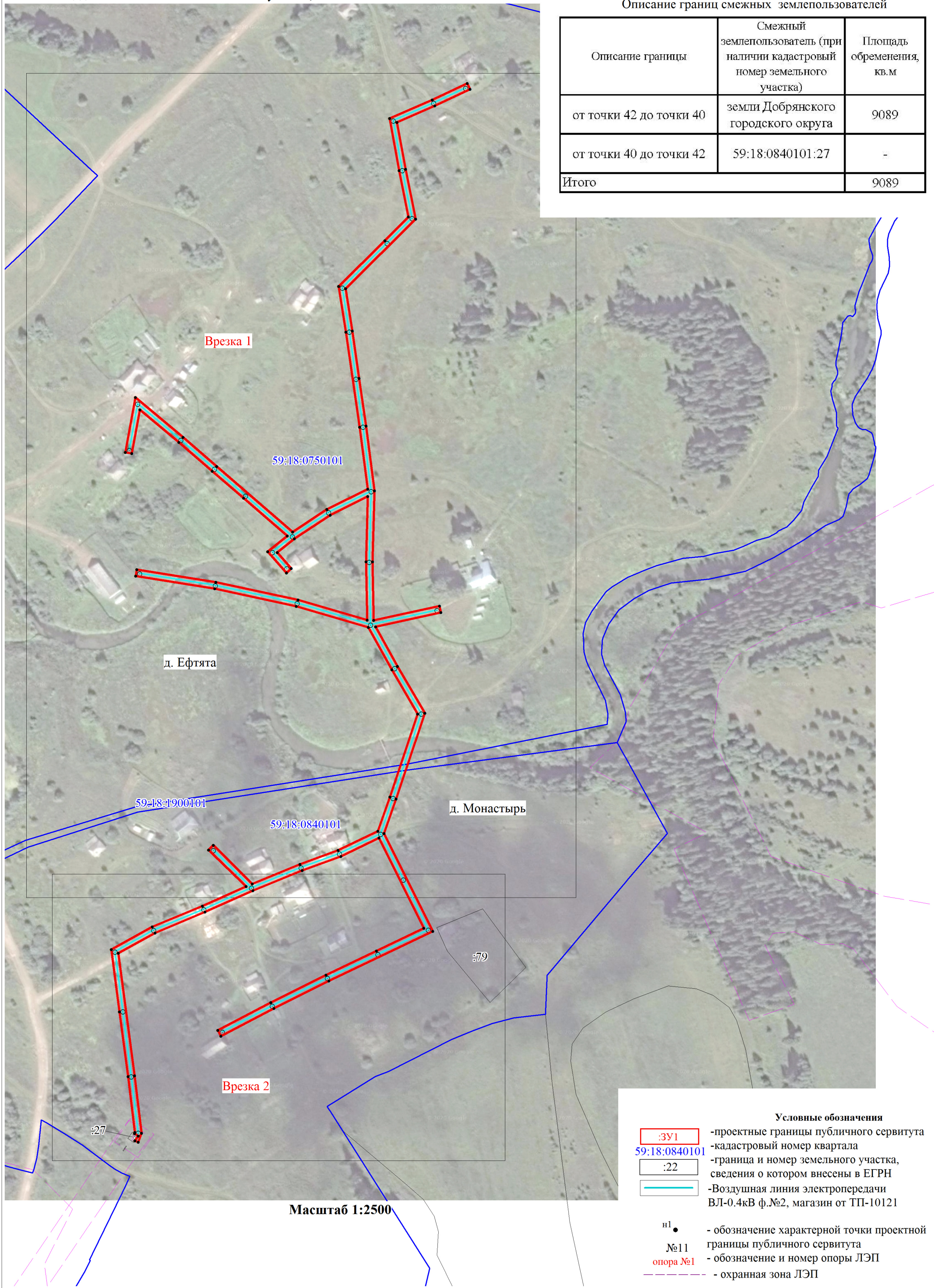
Объект: ВЛ-0.4кВ ф.№2, магазин от ТП-10121, входящая в состав электросетевого комплекса "Перемская"

Местоположение: Пермский край, Добрянский городской округ

Площадь земель и/или части земельного участка, кв.м: 9089

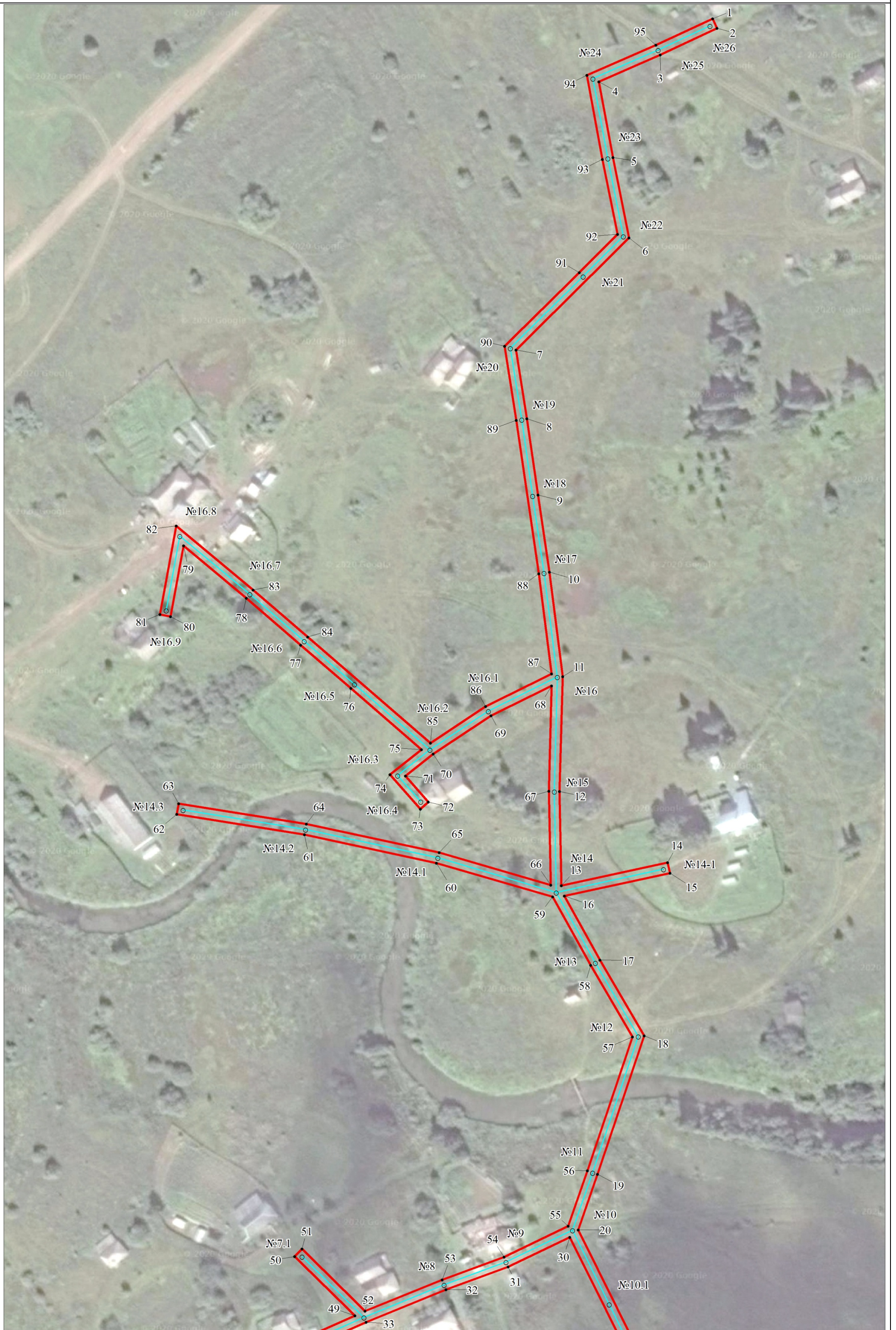
Описание границ смежных землепользователей

Описание границы	Смежный землепользователь (при наличии кадастровый номер земельного участка)	Площадь обременения, кв.м
от точки 42 до точки 40	земли Добрянского городского округа	9089
от точки 40 до точки 42	59:18:0840101:27	-
Итого		9089



Масштаб 1:2500

- Условные обозначения**
- :3У1 - проектные границы публично сервитута
 - 59:18:0840101 - кадастровый номер квартала
 - :22 - граница и номер земельного участка, сведения о котором внесены в ЕГРН
 - - Воздушная линия электропередачи ВЛ-0.4кВ ф.№2, магазин от ТП-10121
 - н1 • - обозначение характерной точки проектной границы публично сервитута
 - №11 - обозначение и номер опоры ЛЭП
 - - охранный зона ЛЭП



Масштаб 1:1500



Масштаб 1:1500

Каталог координат (Система координат МСК-59, зона 2)

Обозначение	Координаты, м		Метод определения координат характерной точки	Mt, м	Обозначение	Координаты, м		Метод определения координат характерной точки	Mt, м	Обозначение	Координаты, м		Метод определения координат характерной точки	Mt, м
	X	Y				X	Y				X	Y		
1	2	3	4	5	1	2	3	4	5	1	2	3	4	5
1	598692.8	2269823.5	Геодезический метод	0.1	33	598082.1	2269664.5	Геодезический метод	0.1	66	598287	2269749.9	Геодезический метод	0.1
2	598688.3	2269825.7	Геодезический метод	0.1	34	598065.7	2269628.5	Геодезический метод	0.1	67	598330.9	2269748.8	Геодезический метод	0.1
3	598675.7	2269799.2	Геодезический метод	0.1	35	598049.9	2269590.8	Геодезический метод	0.1	68	598380.3	2269749.9	Геодезический метод	0.1
4	598663	2269770.6	Геодезический метод	0.1	36	598034.3	2269563.3	Геодезический метод	0.1	69	598366.1	2269721.6	Геодезический метод	0.1
5	598627.6	2269777.3	Геодезический метод	0.1	37	597941.8	2269575.9	Геодезический метод	0.1	70	598348.2	2269694.7	Геодезический метод	0.1
6	598590	2269785.1	Геодезический метод	0.1	38	597898.5	2269581.5	Геодезический метод	0.1	71	598337.7	2269681.7	Геодезический метод	0.1
7	598537.3	2269732.5	Геодезический метод	0.1	39	597891.7	2269578.9	Геодезический метод	0.1	72	598325.6	2269692.5	Геодезический метод	0.1
8	598505.2	2269737.7	Геодезический метод	0.1	40	597892.6	2269576.4	Геодезический метод	0.1	73	598322.3	2269688.7	Геодезический метод	0.1
9	598469.6	2269743	Геодезический метод	0.1	41	597896.4	2269578.9	Геодезический метод	0.1	74	598338.3	2269674.5	Геодезический метод	0.1
10	598433.5	2269748.5	Геодезический метод	0.1	42	597898.3	2269576.1	Геодезический метод	0.1	75	598350.2	2269689.2	Геодезический метод	0.1
11	598384.6	2269755	Геодезический метод	0.1	43	597899.1	2269576.4	Геодезический метод	0.1	76	598378.6	2269656	Геодезический метод	0.1
12	598330.9	2269753.8	Геодезический метод	0.1	44	597941.2	2269570.9	Геодезический метод	0.1	77	598398.8	2269632.4	Геодезический метод	0.1
13	598286.8	2269754.9	Геодезический метод	0.1	45	597990.1	2269564.3	Геодезический метод	0.1	78	598420.6	2269606.9	Геодезический метод	0.1
14	598297.8	2269804.5	Геодезический метод	0.1	46	598037	2269557.8	Геодезический метод	0.1	79	598444.9	2269577.4	Геодезический метод	0.1
15	598292.9	2269805.6	Геодезический метод	0.1	47	598054.4	2269588.6	Геодезический метод	0.1	80	598411.8	2269571.5	Геодезический метод	0.1
16	598282	2269756.4	Геодезический метод	0.1	48	598070.3	2269626.5	Геодезический метод	0.1	81	598412.7	2269566.6	Геодезический метод	0.1
17	598252.1	2269773.1	Геодезический метод	0.1	49	598085.2	2269659.4	Геодезический метод	0.1	82	598454.2	2269574	Геодезический метод	0.1
18	598216.8	2269794	Геодезический метод	0.1	50	598112.7	2269631	Геодезический метод	0.1	83	598424.4	2269610.1	Геодезический метод	0.1
19	598151.9	2269772.5	Геодезический метод	0.1	51	598116.3	2269634.5	Геодезический метод	0.1	84	598402.6	2269635.6	Геодезический метод	0.1
20	598125.8	2269763.6	Геодезический метод	0.1	52	598087.3	2269664.1	Геодезический метод	0.1	85	598353.2	2269693.3	Геодезический метод	0.1
21	598052.1	2269800.6	Геодезический метод	0.1	53	598102.1	2269700.1	Геодезический метод	0.1	86	598370.4	2269719.1	Геодезический метод	0.1
22	598014.3	2269722.3	Геодезический метод	0.1	54	598112.9	2269728.9	Геодезический метод	0.1	87	598385.9	2269749.9	Геодезический метод	0.1
23	597993.2	2269680.8	Геодезический метод	0.1	55	598127.5	2269758.8	Геодезический метод	0.1	88	598432.8	2269743.6	Геодезический метод	0.1
24	597972.2	2269640.9	Геодезический метод	0.1	56	598153.5	2269767.8	Геодезический метод	0.1	89	598504.4	2269732.8	Геодезический метод	0.1
25	597976.6	2269638.6	Геодезический метод	0.1	57	598216.2	2269788.5	Геодезический метод	0.1	90	598539	2269727.1	Геодезический метод	0.1
26	597997.6	2269678.5	Геодезический метод	0.1	58	598249.6	2269768.8	Геодезический метод	0.1	91	598573.7	2269761.8	Геодезический метод	0.1
27	598018.7	2269720.1	Геодезический метод	0.1	59	598281.6	2269750.8	Геодезический метод	0.1	92	598591.6	2269779.6	Геодезический метод	0.1
28	598037	2269758.3	Геодезический метод	0.1	60	598297.1	2269696.4	Геодезический метод	0.1	93	598626.7	2269772.4	Геодезический метод	0.1
29	598054.4	2269793.9	Геодезический метод	0.1	61	598310.1	2269634.6	Геодезический метод	0.1	94	598666	2269764.9	Геодезический метод	0.1
30	598122.4	2269759.7	Геодезический метод	0.1	62	598319.3	2269574.9	Геодезический метод	0.1	95	598680.2	2269797.1	Геодезический метод	0.1
31	598108.3	2269730.9	Геодезический метод	0.1	63	598324.3	2269575.7	Геодезический метод	0.1	1	598692.8	2269823.5	Геодезический метод	0.1
32	598097.5	2269701.9	Геодезический метод	0.1	64	598315	2269635.5	Геодезический метод	0.1	Площадь кв.м.				9089
					65	598302	2269697.6	Геодезический метод	0.1					