

## Сообщение № 1/2021 о возможном установлении публичного сервитута

В соответствии со статьей 39.42 Земельного кодекса РФ администрация Добрянского городского округа информирует о возможном установлении публичного сервитута на части земельных участков:

Адрес или местоположение земельных участков	Площадь (кв. м)	Вид права	Цель, для которой устанавливается публичный сервитут
Пермский край, Добрянский городской округ, д. Пахомово, кадастровый номер 59:18:0330101:83	8625*	публичный сервитут на 49 лет	размещение ВЛ-0,4 кВ ТП-10158, входящей в состав электросетевого комплекса «Промплощадка»
Пермский край, Добрянский городской округ, д. Пахомово, кадастровый квартал 59:18:0330101			
Пермский край, Добрянский городской округ, вблизи д. Пахомово, кадастровый квартал 59:18:2990101			

\* согласно схеме расположения границ публичного сервитута.

Заинтересованные лица могут ознакомиться с поступившим ходатайством об установлении публичного сервитута и прилагаемой к нему схемой расположения границ публичного сервитута в Муниципальном казенном учреждении «Добрянский городской информационный центр» по адресу: Пермский край, г. Добрянка, ул. 8 Марта, д. 13, с 8-30 до 13-00 и с 13-48 до 17-30 часов.

Подать заявления об учете прав на земельные участки, в отношении которых поступило ходатайство об установлении публичного сервитута, можно в администрации Добрянского городского округа, по адресу: Пермский край, г. Добрянка, ул. Советская, д. 14, каб. 305.

Срок приема заявлений с 20.01.2021 по 18.02.2021 (включительно) с 8-30 до 13-00 и с 13-48 до 17-30 часов, по пятницам до 16-30 часов (кроме выходных и праздничных дней).

Правообладатели земельных участков, подавшие заявления по истечении указанного срока, несут риски невозможности обеспечения их прав в связи с отсутствием информации о таких лицах и их правах на земельные участки.

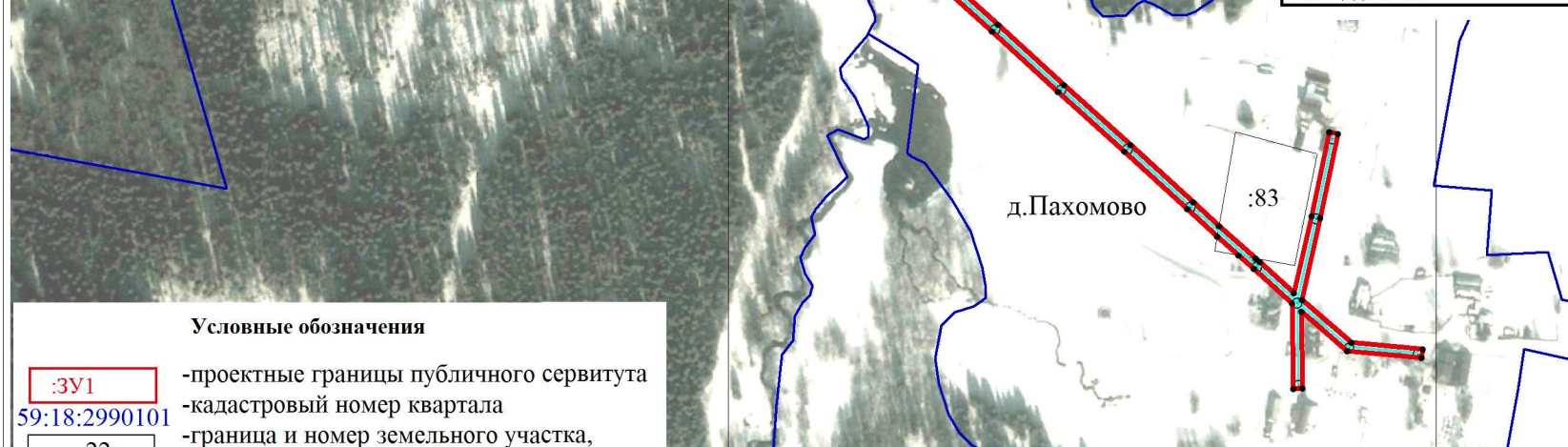
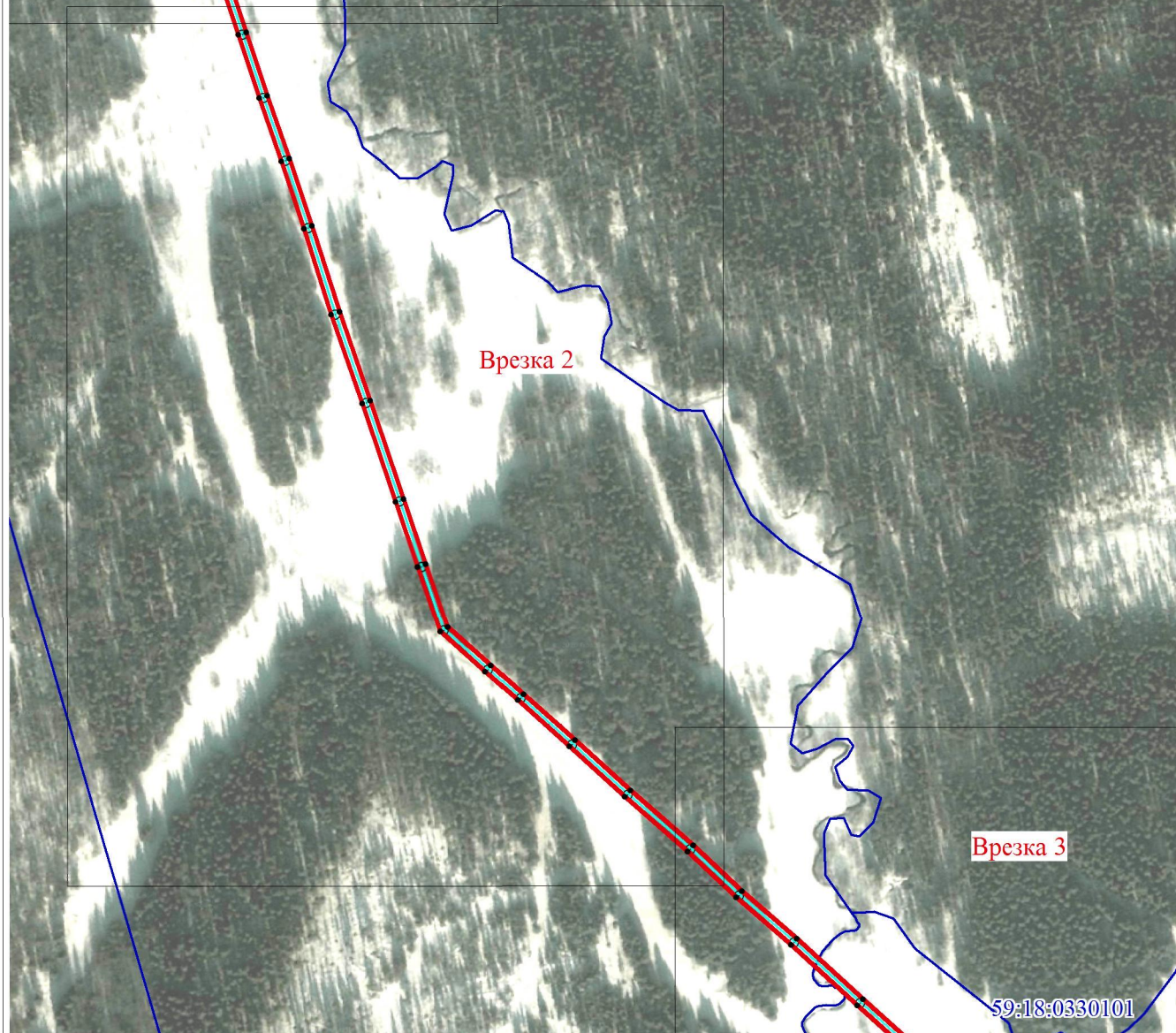
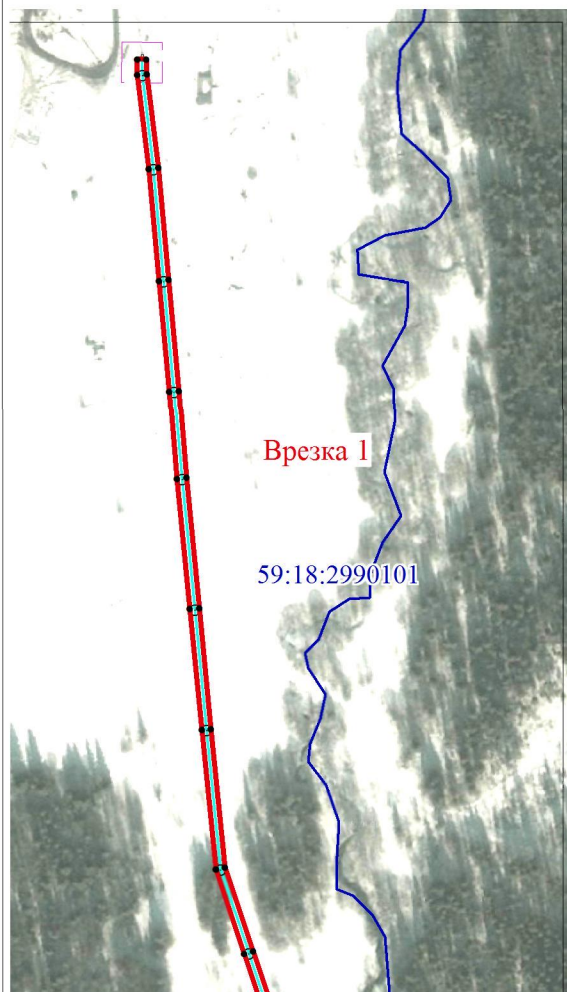
Объект: ВЛ-0,4кВ ТП-10158, входящая в состав электросетевого комплекса "Промплощадка"

Местоположение: Пермский край, Добрянский городской округ, д.Пахомово

Площадь земель и/или части земельного участка, кв.м: 8625

Каталог координат (Система координат МСК-59, зона 2)

Обозначение характерных точек границ	Координаты, м		Метод определения координат характерной точки	Mт, м	Обозначение характерных точек границ	Координаты, м		Метод определения координат характерной точки	Mт, м
	X	Y				X	Y		
1	2	3	4	5	1	2	3	4	5
:ЗУ1(1)					:ЗУ1(1)				
1	568499.35	2275714.06	Геодезический метод	0.1	23	567564.2	2275991.6	Геодезический метод	0.1
2	568499.55	2275719.06	Геодезический метод	0.1	24	567534.14	2276025	Геодезический метод	0.1
3	568491.77	2275719.36	Геодезический метод	0.1	25	567501.74	2276062.8	Геодезический метод	0.1
4	568442.18	2275725.68	Геодезический метод	0.1	26	567474.38	2276092.2	Геодезический метод	0.1
5	568382.82	2275731.52	Геодезический метод	0.1	27	567446.28	2276125.3	Геодезический метод	0.1
6	568324.08	2275737.32	Геодезический метод	0.1	28	567410.16	2276165.1	Геодезический метод	0.1
7	568278.08	2275741.42	Геодезический метод	0.1	29	567376.74	2276202.7	Геодезический метод	0.1
8	568209.18	2275748.64	Геодезический метод	0.1	30	567343.44	2276239.5	Геодезический метод	0.1
9	568145.22	2275755.35	Геодезический метод	0.1	31	567310.65	2276276.7	Геодезический метод	0.1
10	568071.85	2275763.23	Геодезический метод	0.1	32	567278.74	2276311.7	Геодезический метод	0.1
11	568027.71	2275778.25	Геодезический метод	0.1	33	567265.87	2276326.2	Геодезический метод	0.1
12	567987.42	2275792.1	Геодезический метод	0.1	34	567247.81	2276346.7	Геодезический метод	0.1
13	567949.56	2275805.07	Геодезический метод	0.1	35	567245.8	2276348.9	Геодезический метод	0.1
14	567911.94	2275818.28	Геодезический метод	0.1	36	567228.76	2276368.2	Геодезический метод	0.1
15	567871.64	2275832.22	Геодезический метод	0.1	37	567271.5	2276377.5	Геодезический метод	0.1
16	567820.21	2275849.06	Геодезический метод	0.1	38	567318.34	2276387.1	Геодезический метод	0.1
17	567767.18	2275867.91	Геодезический метод	0.1	39	567317.34	2276392	Геодезический метод	0.1
18	567708.26	2275888.14	Геодезический метод	0.1	40	567270.48	2276382.4	Геодезический метод	0.1
19	567669.37	2275901.68	Геодезический метод	0.1	41	567225	2276372.5	Геодезический метод	0.1
20	567632.03	2275914.74	Геодезический метод	0.1	42	567201.6	2276400	Геодезический метод	0.1
21	567608.98	2275940.86	Геодезический метод	0.1	43	567198.12	2276439.8	Геодезический метод	0.1
22	567591.66	2275960.42	Геодезический метод	0.1	44	567193.16	2276439.3	Геодезический метод	0.1
					45	567196.76	2276397.9	Геодезический метод	0.1
					46	567218.62	2276372.4	Геодезический метод	0.1
					47	567175.9	2276373.2	Геодезический метод	0.1
					48	567175.69	2276368.2	Геодезический метод	0.1
					49	567222.92	2276367.3	Геодезический метод	0.1
					50	567242.06	2276345.6	Геодезический метод	0.1
					51	567249.54	2276337.2	Геодезический метод	0.1
					52	567260.07	2276325.2	Геодезический метод	0.1
					53	567275.02	2276308.3	Геодезический метод	0.1
					54	567306.93	2276273.3	Геодезический метод	0.1
					55	567339.72	2276236.2	Геодезический метод	0.1
					56	567373.02	2276199.3	Геодезический метод	0.1
					57	567406.44	2276161.7	Геодезический метод	0.1
					58	567442.52	2276122	Геодезический метод	0.1
					59	567470.64	2276088.9	Геодезический метод	0.1
					60	567498.01	2276059.4	Геодезический метод	0.1
					61	567530.38	2276021.7	Геодезический метод	0.1
					62	567560.47	2275988.3	Геодезический метод	0.1
					63	567587.92	2275957.1	Геодезический метод	0.1
					64	567605.23	2275937.6	Геодезический метод	0.1
					65	567629.15	2275910.4	Геодезический метод	0.1
					66	567667.72	2275897	Геодезический метод	0.1
					67	567706.64	2275883.4	Геодезический метод	0.1
					68	567765.52	2275863.2	Геодезический метод	0.1
					69	567818.59	2275844.3	Геодезический метод	0.1
					70	567870.04	2275827.5	Геодезический метод	0.1
					71	567910.29	2275813.6	Геодезический метод	0.1
					72	567947.92	2275800.4	Геодезический метод	0.1
					73	567985.8	2275787.4	Геодезический метод	0.1
					74	568026.09	2275773.5	Геодезический метод	0.1
					75	568070.76	2275758.3	Геодезический метод	0.1
					76	568144.7	2275750.4	Геодезический метод	0.1
					77	568208.66	2275743.7	Геодезический метод	0.1
					78	568277.6	2275736.4	Геодезический метод	0.1
					79	568323.61	2275732.3	Геодезический метод	0.1
					80	568382.34	2275726.5	Геодезический метод	0.1
					81	568441.62	2275720.7	Геодезический метод	0.1
					82	568491.35	2275714.4	Геодезический метод	0.1
					1	568499.35	2275714.1	Геодезический метод	0.1
Площадь кв.м									8625



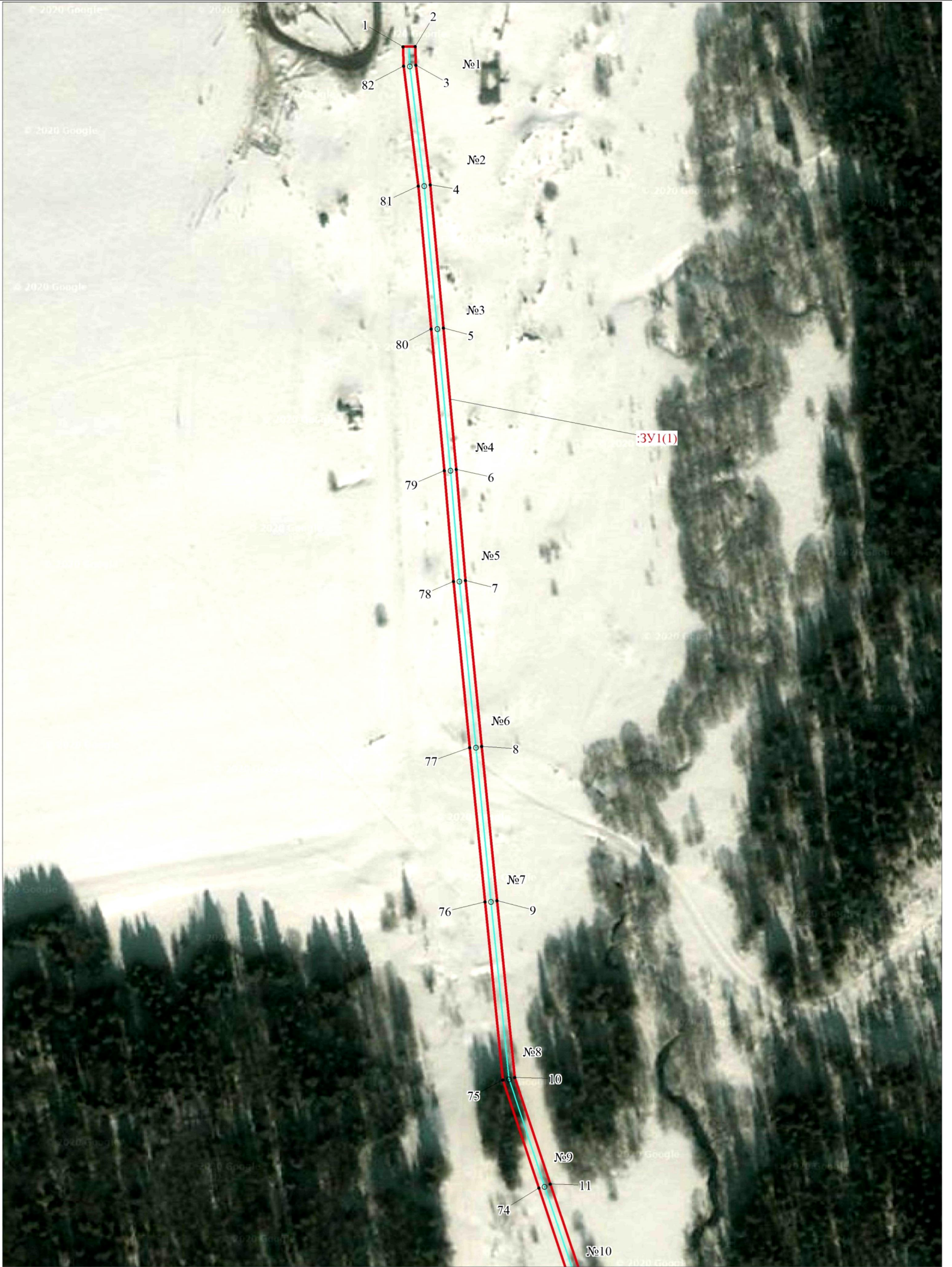
Условные обозначения

- :ЗУ1 - проектные границы публичного сервитута
- 59:18:2990101 - кадастровый номер квартала
- :22 - граница и номер земельного участка, сведения о котором внесены в ЕГРН
- - Воздушная линия электропередачи ВЛ-0,4кВ ТП-10158
- n1 - обозначение характерной точки проектной границы публичного сервитута
- №11 - обозначение и номер опоры ЛЭП
- охранный зона ЛЭП

Масштаб 1:4000

Описание границ смежных землепользователей:

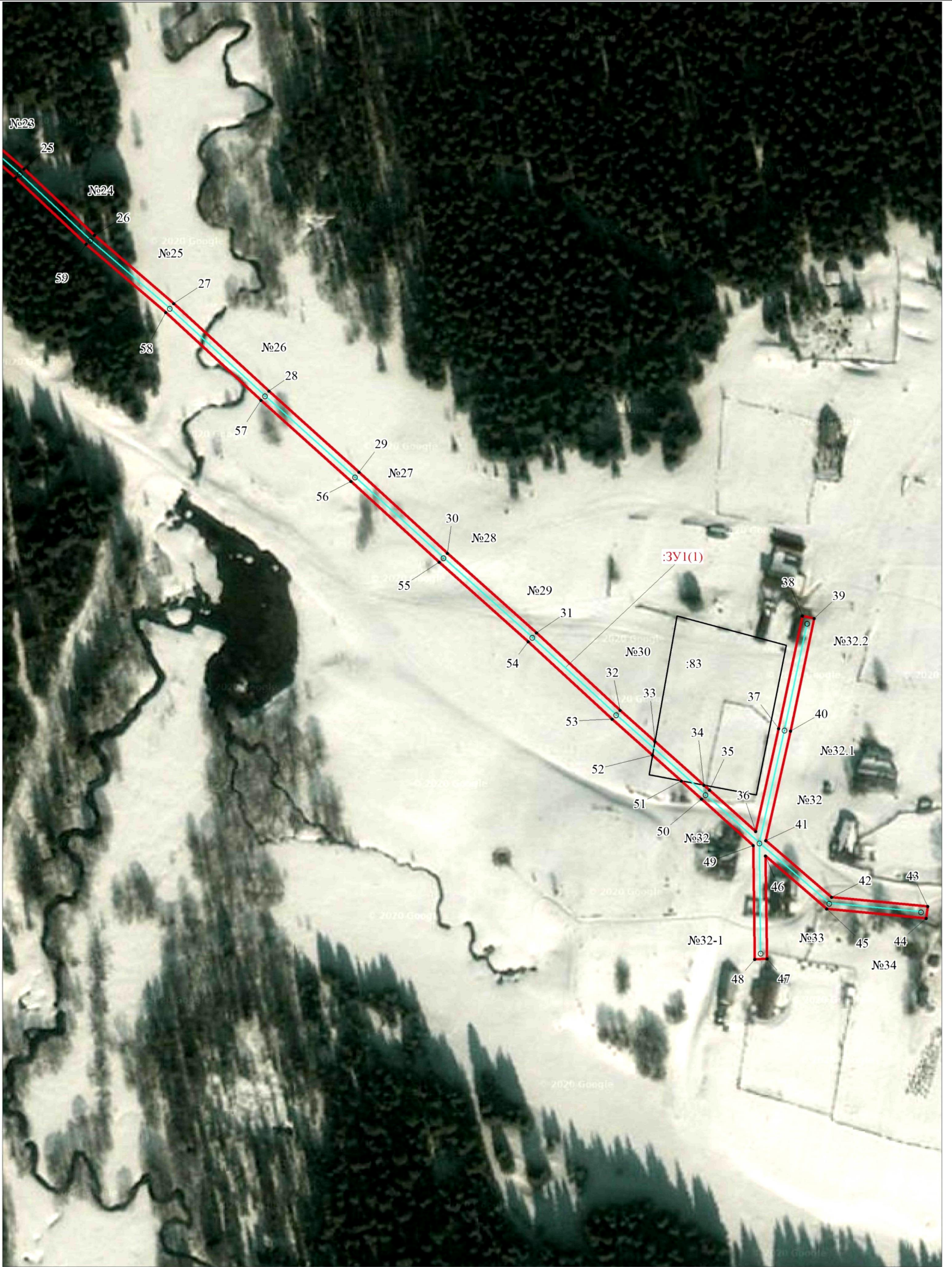
от точки 52 до точки 33, от точки 34 до точки 51 земли Добрянского городского округа, от точки 33 до точки 34, от точки 51 до точки 52 земельный участок с кадастровым номером 59:18:0330101:83.



Масштаб 1:1500



Масштаб 1:1500



Масштаб 1:1500