



АДМИНИСТРАЦИЯ
ДОБРЯНСКОГО ГОРОДСКОГО ОКРУГА

ПОСТАНОВЛЕНИЕ

08.04.2020

№ 570

г.Добрянка

Об установлении публичного
сервитута

В соответствии со статьей 23, главой V.7 Земельного кодекса Российской Федерации, статьей 3.3, частью 4 статьи 3.6 Федерального закона Российской Федерации от 25 октября 2001 г. № 137-ФЗ «О введении в действие Земельного кодекса Российской Федерации», Постановлением Правительства Российской Федерации от 24 февраля 2009 г. № 160 «О порядке установления охранных зон объектов электросетевого хозяйства и особых условий использования земельных участков, расположенных в границах таких зон», статьями 3, 24 Устава Добрянского городского округа, рассмотрев представленные документы, ходатайство об установлении публичного сервитута от 07 февраля 2020 г. вх. № 265-01-01-75-426 открытого акционерного общества «Межрегиональная распределительная сетевая компания Урала», учитывая отсутствие заявлений иных правообладателей земельных участков в период публикации сообщения о возможном установлении публичного сервитута от 19 февраля 2020 г. № 5/2020,

администрация городского округа ПОСТАНОВЛЯЕТ:

1. Утвердить границы публичного сервитута, общей площадью 14,11 кв. м, на части земельных участков согласно приложению к настоящему постановлению.

2. Установить публичный сервитут на основании ходатайства открытого акционерного общества «Межрегиональная распределительная сетевая компания Урала» (620026, Свердловская обл., г. Екатеринбург, ул. Мамина-Сибиряка, д. 140, ОГРН 1056604000970, ИНН 6671163413) для размещения ВЛ-10 кВ от ПС 110/10 кВ «Лунежская» фидер Н. Задолгое, сроком на 49 лет, общей площадью 14,11 кв. м, на части земельных участков согласно приложению к настоящему постановлению.

3. Открытому акционерному обществу «Межрегиональная распределительная сетевая компания Урала» в установленном законом порядке после прекращения действия публичного сервитута привести части обремененных публичным сервитутом земельных участков, согласно

приложению к настоящему постановлению, в состоянии, пригодное для их использования в соответствии с видами разрешенного использования.

4. Открытое акционерное общество «Межрегиональная распределительная сетевая компания Урала» вправе:

4.1 приступить к осуществлению публичного сервитута на части земельных участков, согласно приложению к настоящему постановлению, со дня внесения сведений о нем в Единый государственный реестр недвижимости;

4.2 в установленных границах публичного сервитута осуществлять, в соответствии с требованиями законодательства Российской Федерации, деятельность, для обеспечения которой установлен публичный сервитут;

4.3 до окончания срока публичного сервитута обратиться с ходатайством об установлении публичного сервитута на новый срок.

5. Управлению имущественных и земельных отношений администрации Добрянского городского округа в установленном законом порядке обеспечить:

5.1 опубликование настоящего постановления в порядке, установленном для официального опубликования (обнародования) муниципальных правовых актов Добрянского городского округа, по месту нахождения земельных участков, в отношении которых принято указанное постановление;

5.2 направление копии настоящего постановления в федеральный орган исполнительной власти, уполномоченный Правительством Российской Федерации на осуществление государственного кадастрового учета, государственной регистрации прав, ведение Единого государственного реестра недвижимости и предоставление сведений, содержащихся в Едином государственном реестре недвижимости;

5.3 направление копии настоящего постановления правообладателям земельных участков согласно приложению к настоящему постановлению.

5.4 направление заявителю копии настоящего постановления, сведений о лицах, являющихся правообладателями земельных участков, согласно приложению к настоящему постановлению.

6. Контроль за исполнением постановления возложить на первого заместителя главы администрации Добрянского городского округа.

Глава городского округа-
главы администрации Добрянского
городского округа



К.В. Лызов

Приложение
к постановлению
администрации Добрянского
городского округа
от 08.04.2020 № 570

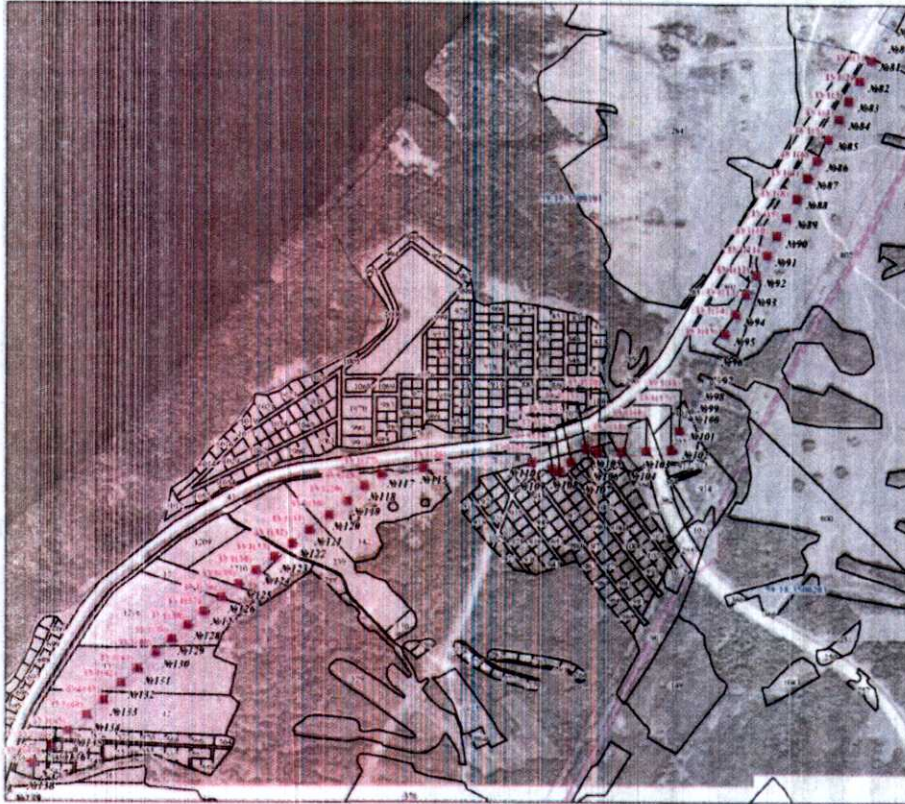
Кадастровый номер земельного участка	Адрес или местоположение земельного участка	Площадь части земельного участка (кв. м)
59:18:3500203:802	Пермский край, Добрянский район, Полазненское с/п, СПК "Уральская нива", урочище "Лунежские раскорчевки"	1,44
59:18:3500203:26, 59:18:3500203:797	Пермский край, Добрянский район, Полазненский п/с, ТОО "Уральская нива" ур. "Лунежские раскорчевки"	0,36
59:18:3500203:255	Пермский край, Добрянский район, Полазненское г/п, СПК "Уральская нива" ур. Бесово	3,28
59:18:3500203:362	Пермский край, Добрянский район, Полазненское г/п, ТОО "Уральская нива", урочище "Лунежская раскорчевка"	0,24
59:18:3500203:1026	Пермский край, Добрянский район, Полазненское г/п, СПК "Уральская нива" ур. Бесово	1,55
59:18:3500203:1029	Пермский край, Добрянский район, Полазненское г/п, СПК "Уральская нива" ур. Бесово	3,45
59:18:3500203:142	Пермский край, Добрянский район, Полазненское г/п, СПК "Уральская нива" ур. Бесово	1,75
59:18:3500203:239	Пермский край, Добрянский район, Полазненское г/п, СПК "Уральская нива" ур. «Бесово»	0,24
59:18:3500203:1210	Пермский край, Добрянский район, Полазненское г/п, СПК "Уральская нива" ур. «Бесово»	0,36
59:18:3500203:171	Пермский край, Добрянский район, Полазненское г/п, СПК "Уральская нива" ур. «Бесово»	0,12
59:18:3500203:1216	Пермский край, Добрянский район, Полазненское г/п, СПК "Уральская нива", урочище «Бесово»	0,36
59:18:3500203:131	Пермский край, Добрянский район, СПК "Уральская нива", ур. «Бесово»	0,36
59:18:3500203:12	Пермский край, Добрянский район, СПК "Уральская нива" ур. «Бесово»	0,24
59:18:3500203:576	Пермский край, Добрянский район, Полазненское г/п, СПК "Уральская нива", урочище «Бесово»	0,12
59:18:3500203:546	Пермский край, Добрянский район, Полазненское г/п, СПК "Уральская нива", урочище «Бесово»	0,12
59:18:3500203:537	Пермский край, Добрянский район, Полазненское г/п, СПК "Уральская нива", урочище «Бесово»	0,12

Объект: ВЛ-10 кВ от ПС 110/10 кВ Луцкая д. Н. Задолгов
 Местоположение: Российская Федерация, Кировская область, Добрянский район
 Категория земель: лесной, охотничьего назначения
 Площадь земель в долях части земельного участка, кв.м.: 14,11, в том числе:

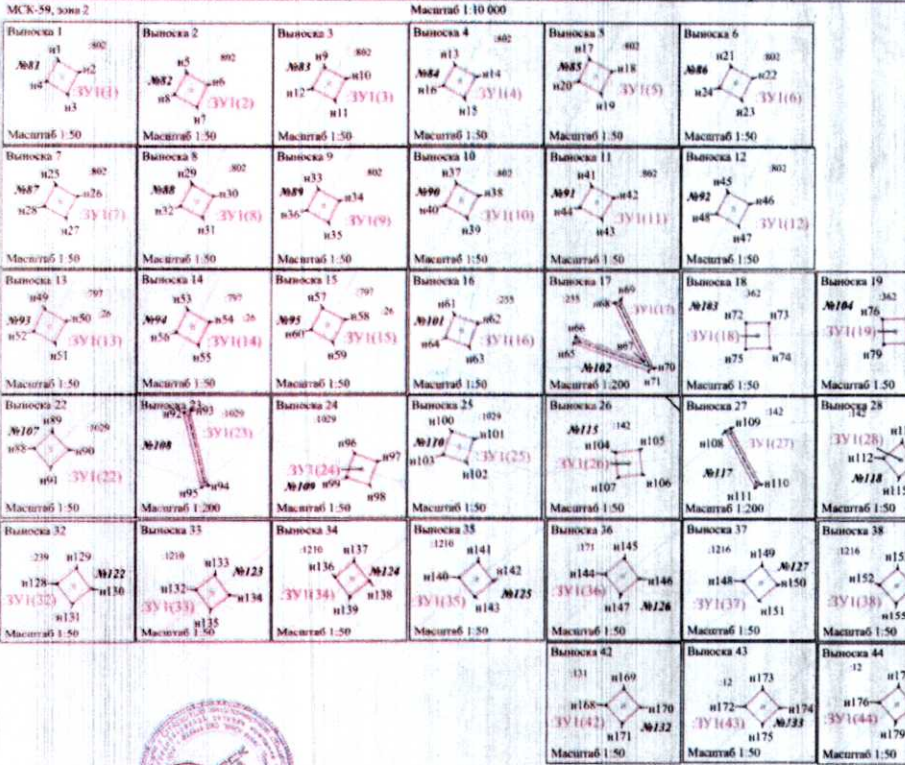
Схема расположения границ публичного сервитута

Описание границ смежных землепользователей:

- от т.п1 до т.п1, от т.п5 до т.п5, от т.п9 до т.п9, от т.п13 до т.п13, от т.п17 до т.п17;
- от т.п21 до т.п21, от т.п25 до т.п25, от т.п29 до т.п29, от т.п33 до т.п33, от т.п37 до т.п37;
- от т.п41 до т.п41, от т.п45 до т.п45 - земельный участок с кадастровым номером 59-18-3500203-802;
- от т.п49 до т.п49, от т.п53 до т.п53, от т.п57 до т.п57 - земельные участки с кадастровыми номерами 59-18-3500203-226, 59-18-3500203-797;
- от т.п61 до т.п61, от т.п65 до т.п65 - земельный участок с кадастровым номером 59-18-3500203-255;
- от т.п72 до т.п72, от т.п76 до т.п76 - земельный участок с кадастровым номером 59-18-3500203-362;
- от т.п80 до т.п80 - земельный участок с кадастровым номером 59-18-3500203-1026;
- от т.п84 до т.п84, от т.п88 до т.п88, от т.п92 до т.п92, от т.п96 до т.п96, от т.п100 до т.п100 - земельный участок с кадастровым номером 59-18-3500203-1029;
- от т.п104 до т.п104, от т.п108 до т.п108, от т.п112 до т.п112, от т.п116 до т.п116, от т.п120 до т.п120 - земельный участок с кадастровым номером 59-18-3500203-142;
- от т.п124 до т.п124, от т.п128 до т.п128 - земельный участок с кадастровым номером 59-18-3500203-239;
- от т.п132 до т.п132, от т.п136 до т.п136, от т.п140 до т.п140 - земельный участок с кадастровым номером 59-18-3500203-1210;
- от т.п144 до т.п144 - земельный участок с кадастровым номером 59-18-3500203-171;
- от т.п148 до т.п148, от т.п152 до т.п152, от т.п156 до т.п156 - земельный участок с кадастровым номером 59-18-3500203-1216;
- от т.п160 до т.п160, от т.п164 до т.п164, от т.п168 до т.п168 - земельный участок с кадастровым номером 59-18-3500203-1311;
- от т.п172 до т.п172, от т.п176 до т.п176 - земельный участок с кадастровым номером 59-18-3500203-12;
- от т.п180 до т.п180 - номером 59-18-3500203-576;
- от т.п184 до т.п184 - земельный участок с кадастровым номером 59-18-3500203-546;
- от т.п188 до т.п188 - земельный участок с кадастровым номером 59-18-3500203-537.



Высоска	№	Площадь участка, кв.м.	Категория земель	Высоска				№	Площадь участка, кв.м.	Категория земель
				1	2	3	4			
Высоска 1	№1	0,802	земельный	0,802	0,802	0,802	0,802	№1	0,802	земельный
	№2	0,802		0,802	0,802	0,802	№2	0,802		
	№3	0,802		0,802	0,802	0,802	№3	0,802		
	№4	0,802		0,802	0,802	0,802	№4	0,802		
	№5	0,802		0,802	0,802	0,802	№5	0,802		
	№6	0,802		0,802	0,802	0,802	№6	0,802		
	№7	0,802		0,802	0,802	0,802	№7	0,802		
	№8	0,802		0,802	0,802	0,802	№8	0,802		
	№9	0,802		0,802	0,802	0,802	№9	0,802		
	№10	0,802		0,802	0,802	0,802	№10	0,802		



Земельный кадастр
 (для ориентирования при
 индивидуальном просмотре выписки)

Иванов И.И.
 (подпись)
 расшифровка подписи

Условные обозначения:
 - обозначение характерной точки проектной границы публичного сервитута
 - ВЛ-10 кВ от ПС 110/10 кВ Луцкая д. Н. Задолгов
 - проектные границы публичного сервитута

9 - границы в номер земельного участка, сведения о котором внесены в ЕПРН
 - обозначение и номер опоры ЛЭП

Составлен в соответствии с требованиями к документам...