



АДМИНИСТРАЦИЯ
ДОБРЯНСКОГО ГОРОДСКОГО ОКРУГА

ПОСТАНОВЛЕНИЕ

24.03.2020

№ 488

г.Добрянка

Об установлении публичного
сервитута

В соответствии со статьей 23, главой V.7 Земельного кодекса Российской Федерации, статьей 3.3, частью 4 статьи 3.6 Федерального закона Российской Федерации от 25 октября 2001 г. № 137-ФЗ «О введении в действие Земельного кодекса Российской Федерации», Постановлением Правительства Российской Федерации от 24 февраля 2009 г. № 160 «О порядке установления охранных зон объектов электросетевого хозяйства и особых условий использования земельных участков, расположенных в границах таких зон», статьями 3, 24 Устава Добрянского городского округа, рассмотрев представленные документы, ходатайство об установлении публичного сервитута от 07 февраля 2020 г. вх. № 265-01-01-75-422 открытого акционерного общества «Межрегиональная распределительная сетевая компания Урала», учитывая отсутствие заявлений иных правообладателей земельных участков в период публикации сообщения о возможном установлении публичного сервитута от 19 февраля 2020 г. № 4/2020, администрация округа ПОСТАНОВЛЯЕТ:

1. Утвердить границы публичного сервитута, общей площадью 7 кв. м, в том числе:

на часть земельного участка с кадастровым номером 59:18:3630202:365, площадью 0,38 кв. м;

на часть земельного участка с кадастровым номером 59:18:3630202:2839, площадью 2,37 кв. м;

на часть земельного участка с кадастровым номером 59:18:3630202:332, площадью 3,53 кв. м;

на часть земельного участка с кадастровым номером 59:18:3630202:621, площадью 0,24 кв. м;

на часть земельного участка с кадастровым номером 59:18:3630202:352, площадью 0,48 кв. м.

2. Установить публичный сервитут на основании ходатайства открытого акционерного общества «Межрегиональная распределительная сетевая компания Урала» (620026, Свердловская обл., г. Екатеринбург,

ул. Мамина-Сибиряка, д. 140, ОГРН 1056604000970, ИНН 6671163413), общей площадью 6,01 кв. м, в том числе:

на часть земельного участка с кадастровым номером 59:18:3630202:365, находящегося в частной собственности, площадью 0,38 кв. м, расположенного по адресу: Пермский край, Добрянский район, Краснослудский с/с, ООО «Совхоз Восток», «вблизи д. Бобки»;

на часть земельного участка с кадастровым номером 59:18:3630202:2839, находящегося в частной собственности, площадью 2,37 кв. м, расположенного по адресу: Пермский край, Добрянский район, Краснослудский с/с, ООО «Совхоз Восток», ур. «Морчково поле»;

на часть земельного участка с кадастровым номером 59:18:3630202:332, находящегося в частной собственности, площадью 3,53 кв. м, расположенного по адресу: Пермский край, Добрянский район, Краснослудский с/с, ООО «Совхоз Восток», «Морчково поле»;

на часть земельного участка с кадастровым номером 59:18:3630202:621, находящегося в частной собственности, площадью 0,24 кв. м, расположенного по адресу: Пермский край, Добрянский район, Краснослудский с/с, ООО «Совхоз Восток», ур. «Морчково поле»;

на часть земельного участка с кадастровым номером 59:18:3630202:352, находящегося в частной собственности, площадью 0,48 кв. м, расположенного по адресу: Пермский край, Добрянский район, Краснослудский с/с, ООО «Совхоз Восток», «Гляденовское поле»

для размещения ВЛ 10 кВ ф. 3 от ПС Бобки, входящей в состав электросетевого комплекса «Полазна», сроком на 49 лет.

3. Открытому акционерному обществу «Межрегиональная распределительная сетевая компания Урала» в установленном законом порядке после прекращения действия публичного сервитута привести части земельных участков с кадастровыми номерами 59:18:3630202:365, 59:18:3630202:2839, 59:18:3630202:332, 59:18:3630202:621, 59:18:3630202:352, обремененных публичным сервитутом, в состояние, пригодное для их использования в соответствии с видами разрешенного использования.

4. Открытое акционерное общество «Межрегиональная распределительная сетевая компания Урала» вправе:

4.1 приступить к осуществлению публичного сервитута:

на части земельного участка с кадастровым номером 59:18:3630202:365, площадью 0,38 кв. м;

на части земельного участка с кадастровым номером 59:18:3630202:2839, площадью 2,37 кв. м;

на части земельного участка с кадастровым номером 59:18:3630202:332, площадью 3,53 кв. м;

на части земельного участка с кадастровым номером 59:18:3630202:621, площадью 0,24 кв. м;

на части земельного участка с кадастровым номером 59:18:3630202:352, площадью 0,48 кв. м

со дня внесения сведений о нем в Единый государственный реестр недвижимости;

4.2 в установленных границах публичного сервитута осуществлять, в соответствии с требованиями законодательства Российской Федерации, деятельность, для обеспечения которой установлен публичный сервитут;

4.3 до окончания срока публичного сервитута обратиться с ходатайством об установлении публичного сервитута на новый срок.

5. Управлению имущественных и земельных отношений администрации Добрянского городского округа в установленном законом порядке обеспечить:

5.1 опубликование настоящего постановления в порядке, установленном для официального опубликования (обнародования) муниципальных правовых актов Добрянского городского округа, по месту нахождения земельных участков, в отношении которых принято указанное постановление;

5.2 направление копии настоящего постановления в федеральный орган исполнительной власти, уполномоченный Правительством Российской Федерации на осуществление государственного кадастрового учета, государственной регистрации прав, ведение Единого государственного реестра недвижимости и предоставление сведений, содержащихся в Едином государственном реестре недвижимости;

5.3 направление копии настоящего постановления правообладателям земельных участков с кадастровыми номерами 59:18:3630202:365, 59:18:3630202:2839, 59:18:3630202:332, 59:18:3630202:621, 59:18:3630202:352;

5.4 направление заявителю копии настоящего постановления, сведений о лицах, являющихся правообладателями земельных участков с кадастровыми номерами 59:18:3630202:365, 59:18:3630202:2839, 59:18:3630202:332, 59:18:3630202:621, 59:18:3630202:352.

6. Контроль за исполнением постановления возложить на первого заместителя главы администрации Добрянского городского округа.

И.о. главы городского округа-
главы администрации Добрянского
городского округа

 Н.Н. Поздеев

Схема расположения границ публичного сервитута

постановлением администрации
Добрянского городского округа

от 24.03.2020 № 488

Объект: Воздушная линия электропередачи ВЛ 10КВ Ф.3 ОТ ПС БОБКИ

Местоположение: Российская Федерация, Пермский край, Добрянский район

Категория земель: земли сельскохозяйственного назначения

Площадь земель и/или части земельного участка, кв.м.: 7, в том числе: на земельном участке 59:18:3630202:365 - 0,38 кв.м;

на земельном участке 59:18:3630202:2839 - 2,37 кв.м;

на земельном участке 59:18:3630202:332 - 3,53 кв.м;

на земельном участке 59:18:3630202:621 - 0,24 кв.м;

на земельном участке 59:18:3630202:352 - 0,48 кв.м

Описание границ смежных землепользователей:

от т.н1 до т.н1, от т.н5 до т.н5, от т.н9 до т.н9 - земельный участок с кадастровым номером 59:18:3630202:365

от т.н13 до т.н13, от т.н17 до т.н17 - земельный участок с кадастровым номером 59:18:3630202:2839

от т.н21 до т.н21, от т.н25 до т.н25, от т.н29 до т.н29, от т.н33 до т.н33, от т.н37 до т.н37,

от т.н41 до т.н41, от т.н45 до т.н45, от т.н49 до т.н49, от т.н53 до т.н53,

от т.н57 до т.н57 - земельный участок с кадастровым номером 59:18:3630202:332

от т.н61 до т.н61, от т.н65 до т.н65 - земельный участок с кадастровым номером 59:18:3630202:621

от т.н69 до т.н69, от т.н73 до т.н73, от т.н77 до т.н77, от т.н81 до т.н81 - земельный участок с кадастровым номером 59:18:3630202:352

Условные обозначения:

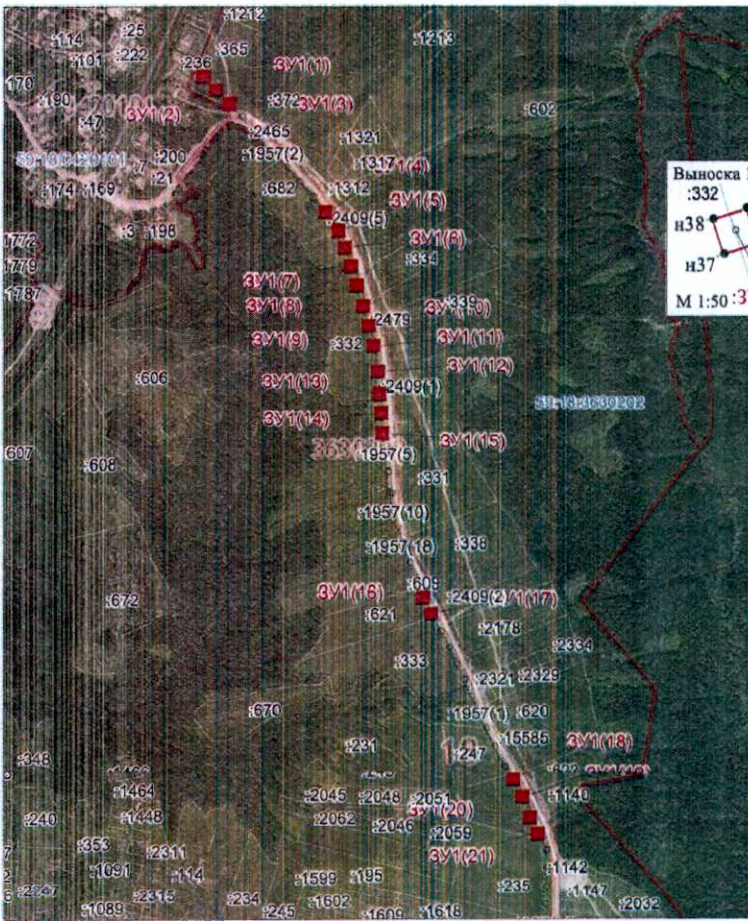
• н1 - обозначение характерной точки проектной границы публичного сервитута

:ЗУ1 - проектные границы публичного сервитута

:9 - границы и номер земельного участка, сведения о котором внесены в ЕГРН

оп.1 - обозначение и номер опоры ЛЭП

- воздушная линия электропередачи ВЛ 10КВ Ф.3 ОТ ПС БОБКИ



Обозначение характерных точек границ	Координаты, м			Площадь, кв.м.
	X	Y	Z	
ЗУ1(1)				
н1	540156.38	2248472.29		0.12
н2	540156.63	2248472.67		
н3	540156.84	2248472.34		
н4	540166.57	2248472.55		
н1	540156.38	2248472.29		
ЗУ1(2)				
н5	540115.42	2248507.97		0.13
н6	540115.69	2248507.74		
н7	540115.92	2248508.01		
н8	540115.65	2248508.24		
н5	540115.42	2248507.97		
ЗУ1(3)				
н9	540073.20	2248545.23		0.13
н10	540073.46	2248544.99		
н11	540073.79	2248545.25		
н12	540073.44	2248545.49		
н9	540073.20	2248545.23		
ЗУ1(4)				
н13	539754.99	2248925.34		0.13
н14	539754.26	2248925.11		
н15	539754.49	2248925.38		
н16	539754.22	2248925.61		
н13	539754.99	2248925.34		
ЗУ1(5)				
н17	539704.74	2248961.72		2.34
н18	539707.84	2248961.24		
н19	539707.93	2248961.11		
н20	539704.43	2248961.89		
н17	539704.74	2248961.72		
ЗУ1(6)				
н21	539657.45	2248992.24		0.12
н22	539657.78	2248992.14		
н23	539657.89	2248992.48		
н24	539657.56	2248992.60		
н21	539657.45	2248992.24		
ЗУ1(7)				
н25	539696.99	2248999.17		0.12
н26	539697.25	2248998.97		
н27	539697.32	2248999.41		
н28	539696.99	2248998.51		
н25	539696.99	2248998.51		
ЗУ1(8)				
н29	539649.97	2248996.10		0.12
н30	539649.30	2248996.00		
н31	539649.41	2248996.34		
н32	539649.08	2248996.44		
н29	539649.97	2248996.10		
ЗУ1(9)				
н33	539489.77	2248994.69		0.12
н34	539490.10	2248994.58		
н35	539490.21	2248994.91		
н36	539489.83	2248995.82		
н33	539489.77	2248994.69		
ЗУ1(10)				
н37	539434.24	2248992.44		0.12
н38	539434.57	2248992.33		
н39	539434.68	2248992.66		
н40	539434.35	2248992.77		
н37	539434.24	2248992.44		
ЗУ1(11)				
н41	539370.34	2248996.70		2.40
н42	539371.89	2248997.51		
н43	539371.65	2248997.82		
н44	539370.00	2248996.79		
н41	539370.34	2248996.70		
ЗУ1(12)				
н45	539298.16	2248978.39		0.12
н46	539298.51	2248978.35		
н47	539298.54	2248978.70		
н48	539298.19	2248978.73		
н45	539298.16	2248978.39		
ЗУ1(13)				
н49	539233.45	2248993.60		0.12
н50	539233.80	2248993.57		
н51	539233.45	2248993.55		
н52	539233.45	2248993.85		
н49	539233.45	2248993.60		
ЗУ1(14)				
н53	539176.35	2248998.71		0.12
н54	539176.38	2248998.71		
н55	539176.38	2248998.38		
н56	539176.38	2248998.38		
н53	539176.35	2248998.71		
ЗУ1(15)				
н57	539118.45	2248993.67		0.12
н58	539118.99	2248993.64		
н59	539118.83	2248993.89		
н60	539118.48	2248994.02		
н57	539118.45	2248993.67		
ЗУ1(16)				
н61	53861.88	2249111.24		0.12
н62	53861.88	2249111.24		
н63	53861.88	2249111.24		
н64	53861.88	2249111.24		
н61	53861.88	2249111.24		
ЗУ1(17)				
н65	53861.88	2249111.24		0.12
н66	53861.88	2249111.24		
н67	53861.88	2249111.24		
н68	53861.88	2249111.24		
н65	53861.88	2249111.24		
ЗУ1(18)				
н69	538037.76	2249396.12		0.12
н70	538037.76	2249396.12		
н71	538037.76	2249396.12		
н72	538037.76	2249396.12		
н69	538037.76	2249396.12		
ЗУ1(19)				
н73	538037.76	2249396.12		0.12
н74	538037.76	2249396.12		
н75	538037.76	2249396.12		
н76	538037.76	2249396.12		
н73	538037.76	2249396.12		
ЗУ1(20)				
н77	537929.19	2249441.63		0.12
н78	537929.19	2249441.63		
н79	537929.19	2249441.63		
н80	537929.19	2249441.63		
н77	537929.19	2249441.63		
ЗУ1(21)				
н81	537929.19	2249441.63		0.12
н82	537929.19	2249441.63		
н83	537929.19	2249441.63		
н84	537929.19	2249441.63		
н81	537929.19	2249441.63		

Заявитель: МП (для юридических лиц и индивидуальных предпринимателей)

Расшифровка подписи: (подпись, расшифровка подписи)

спроектировано, утверждено по утверждению государственного учреждения «Добрянский район»