



АДМИНИСТРАЦИЯ
ДОБРЯНСКОГО ГОРОДСКОГО ОКРУГА

ПОСТАНОВЛЕНИЕ

08.04.2020

№ 579

г.Добрянка

**Об установлении
публичного сервитута**

В соответствии со статьей 23, главой V.7 Земельного кодекса Российской Федерации, статьей 3.3, частью 4 статьи 3.6 Федерального закона Российской Федерации от 25 октября 2001 г. № 137-ФЗ «О введении в действие Земельного кодекса Российской Федерации», Постановлением Правительства Российской Федерации от 24 февраля 2009 г. № 160 «О порядке установления охранных зон объектов электросетевого хозяйства и особых условий использования земельных участков, расположенных в границах таких зон», Уставом Добрянского городского округа, рассмотрев представленные документы, ходатайство об установлении публичного сервитута от 07 февраля 2020 г. № 265-01-01-75-425 открытого акционерного общества «Межрегиональная распределительная сетевая компания Урала», учитывая отсутствие заявлений иных правообладателей земельных участков в период публикации сообщения о возможном установлении публичного сервитута от 19 февраля 2020 г. № 11/2020,

администрация округа ПОСТАНОВЛЯЕТ:

1. Утвердить границы публичного сервитута, общей площадью 13,67 кв. м, в том числе:

на часть земельного участка с кадастровым номером 59:18:3670101:86, площадью 0,12 кв. м;

на часть земельного участка с кадастровым номером 59:18:3670101:96, площадью 0,12 кв. м;

на часть земельного участка с кадастровым номером 59:18:3670101:58, площадью 0,12 кв. м;

на часть земельного участка с кадастровым номером 59:18:3670101:73, площадью 0,12 кв. м;

на часть земельного участка с кадастровым номером 59:18:3670101:48, площадью 0,24 кв. м;

на часть земельного участка с кадастровым номером 59:18:3670101:10, площадью 0,24 кв. м;

на часть земельного участка с кадастровым номером 59:18:3670101:273, площадью 0,12 кв. м;

на часть земельного участка с кадастровым номером 59:18:3670101:183, площадью 0,24 кв. м;

на часть земельного участка с кадастровым номером 59:18:3680101:2583, площадью 1,09 кв. м;

на часть земельного участка с кадастровым номером 59:18:3680101:807, площадью 3,52 кв. м;

на земли, расположенные в кадастровом квартале 59:18:3680101, площадью 0,12 кв. м, согласно схеме расположения границ публичного сервитута;

на часть земельного участка с кадастровым номером 59:18:3680101:611, площадью 0,13 кв. м;

на часть земельного участка с кадастровым номером 59:18:3680101:814, площадью 1,38 кв. м;

на часть земельного участка с кадастровым номером 59:18:3680101:774, площадью 0,12 кв. м;

на часть земельного участка с кадастровым номером 59:18:3680101:731, площадью 0,12 кв. м;

на часть земельного участка с кадастровым номером 59:18:3680101:889, площадью 3,13 кв. м;

на часть земельного участка с кадастровым номером 59:18:3680101:730, площадью 0,12 кв. м;

на часть земельного участка с кадастровым номером 59:18:3680101:2525, площадью 0,12 кв. м;

на часть земельного участка с кадастровым номером 59:18:3680101:2527, площадью 0,12 кв. м;

на часть земельного участка с кадастровым номером 59:18:3680101:2528, площадью 0,13 кв. м;

на часть земельного участка с кадастровым номером 59:18:3680101:2530, площадью 0,12 кв. м;

на часть земельного участка с кадастровым номером 59:18:3680101:2532, площадью 1,76 кв. м;

на часть земельного участка с кадастровым номером 59:18:3680101:2533, площадью 0,12 кв. м;

на часть земельного участка с кадастровым номером 59:18:3680101:1179, площадью 0,13 кв. м;

на часть земельного участка с кадастровым номером 59:18:3680101:1154, площадью 0,12 кв. м.

2. Установить публичный сервитут на основании ходатайства открытого акционерного общества «Межрегиональная распределительная сетевая компания Урала» (620026, Свердловская обл., г. Екатеринбург, ул. Мамина-Сибиряка, д. 140, ОГРН 1056604000970, ИНН 6671163413), общей площадью 13,67 кв. м, в том числе:

на часть земельного участка с кадастровым номером 59:18:3670101:86, площадью 0,12 кв. м, расположенного по адресу: Пермский край, Добрянский район, Краснослудское с/п, ООО «Совхоз Восток», урочище «За дорогой»;

часть земельного участка с кадастровым номером 59:18:3670101:96, площадью 0,12 кв. м, расположенного по адресу: Пермский край, Добрянский район, Краснослудское с/п, ООО «Совхоз Восток», урочище «За дорогой»;

часть земельного участка с кадастровым номером 59:18:3670101:58, площадью 0,12 кв. м, расположенного по адресу: Пермский край, Добрянский район, Краснослудское с/п, ООО «Совхоз Восток», урочище «За дорогой»;

часть земельного участка с кадастровым номером 59:18:3670101:73, площадью 0,12 кв. м, расположенного по адресу: Пермский край, Добрянский район, Краснослудское с/п, ООО «Совхоз Восток», урочище «За дорогой»;

часть земельного участка с кадастровым номером 59:18:3670101:48, площадью 0,24 кв. м, расположенного по адресу: Пермский край, Добрянский район, Краснослудское с/п, ООО «Совхоз Восток», урочище «Выше правления»;

часть земельного участка с кадастровым номером 59:18:3670101:10, площадью 0,24 кв. м, расположенного по адресу: Пермский край, Добрянский район, Краснослудское с/п, ООО «Совхоз Восток», урочище «За дорогой»;

часть земельного участка с кадастровым номером 59:18:3670101:273, площадью 0,12 кв. м, расположенного по адресу: Пермский край, Добрянский район, Краснослудское с/п, ООО «Совхоз Восток», урочище «За дорогой»;

часть земельного участка с кадастровым номером 59:18:3670101:183, площадью 0,24 кв. м, расположенного по адресу: Пермский край, Добрянский район, Краснослудское с/п, ООО «Совхоз Восток», урочище «Выше правления»;

часть земельного участка с кадастровым номером 59:18:3680101:2583, площадью 1,09 кв. м, расположенного по адресу: Пермский край, Добрянский район, Краснослудское с/п, ООО «Совхоз Восток», урочище «Чамга»;

часть земельного участка с кадастровым номером 59:18:3680101:807, площадью 3,52 кв. м, расположенного по адресу: Пермский край, Добрянский район, Краснослудское с/п, ООО «Совхоз Восток», урочище «Чамга», уч.1;

на земли, находящиеся в государственной собственности, площадью 0,12 кв. м, расположенные в кадастровом квартале 59:18:3680101 по адресу: Пермский край, Добрянский городской округ;

часть земельного участка с кадастровым номером 59:18:3680101:611, площадью 0,13 кв. м, расположенного по адресу: Пермский край, Добрянский район, Краснослудское с/п, ООО «Совхоз Восток», урочище «Чамга»;

часть земельного участка с кадастровым номером 59:18:3680101:814, площадью 1,38 кв. м, расположенного по адресу: Пермский край, Добрянский район, Краснослудское с/п, ООО «Совхоз Восток», урочище «Чамга», уч.8;

часть земельного участка с кадастровым номером 59:18:3680101:774, площадью 0,12 кв. м, расположенного по адресу: Пермский край, Добрянский район, Краснослудское с/п, ООО «Совхоз Восток», урочище «Чамга»;

часть земельного участка с кадастровым номером 59:18:3680101:731, площадью 0,12 кв. м, расположенного по адресу: Пермский край, Добрянский район, Краснослудское с/п, ООО «Совхоз Восток», урочище «Чамга»;

часть земельного участка с кадастровым номером 59:18:3680101:889, площадью 3,13 кв. м, расположенного по адресу: Пермский край, Добрянский район, Краснослудское с/п, ООО «Совхоз Восток», урочище «Чамга»;

часть земельного участка с кадастровым номером 59:18:3680101:730, площадью 0,12 кв. м, расположенного по адресу: Пермский край, Добрянский район, Краснослудское с/п, ООО «Совхоз Восток», урочище «Чамга»;

часть земельного участка с кадастровым номером 59:18:3680101:2525, площадью 0,12 кв. м, расположенного по адресу: Пермский край, Добрянский район, Краснослудское с/п, ООО «Совхоз Восток», урочище «Чамга»;

часть земельного участка с кадастровым номером 59:18:3680101:2527, площадью 0,12 кв. м, расположенного по адресу: Пермский край, Добрянский район, Краснослудское с/п, ООО «Совхоз Восток», урочище «Чамга»;

часть земельного участка с кадастровым номером 59:18:3680101:2528, площадью 0,13 кв. м, расположенного по адресу: Пермский край, Добрянский район, Краснослудское с/п, ООО «Совхоз Восток», урочище «Чамга»;

часть земельного участка с кадастровым номером 59:18:3680101:2530, площадью 0,12 кв. м, расположенного по адресу: Пермский край, Добрянский район, Краснослудское с/п, ООО «Совхоз Восток», урочище «Чамга»;

часть земельного участка с кадастровым номером 59:18:3680101:2532, площадью 1,76 кв. м, расположенного по адресу: Пермский край, Добрянский район, Краснослудское с/п, ООО «Совхоз Восток», урочище «Чамга»;

часть земельного участка с кадастровым номером 59:18:3680101:2533, площадью 0,12 кв. м, расположенного по адресу: Пермский край, Добрянский район, Краснослудское с/п, ООО «Совхоз Восток», урочище «Чамга»;

часть земельного участка с кадастровым номером 59:18:3680101:1179, площадью 0,13 кв. м, расположенного по адресу: Пермский край, Добрянский район, Краснослудское с/п, ООО «Совхоз Восток», урочище «Чамга»;

часть земельного участка с кадастровым номером 59:18:3680101:1154, площадью 0,12 кв. м, расположенного по адресу: Пермский край, Добрянский район, Краснослудское с/п, ООО «Совхоз Восток», урочище «Чамга»;

для размещения объекта «ВЛ-10 кВ ф. Талица», входящий в состав электросетевого комплекса «Переустройство ВЛ-10 кВ от ПС Гари», сроком на 49 лет.

3. Открытому акционерному обществу «Межрегиональная распределительная сетевая компания Урала» в установленном законом порядке после прекращения действия публичного сервитута привести части земельных участков с кадастровыми номерами: 59:18:3670101:86, 59:18:3670101:96, 59:18:3670101:58, 59:18:3670101:73, 59:18:3670101:48, 59:18:3670101:10, 59:18:3670101:273, 3670101:183, 59:18:3680101:2583, 59:18:3680101:807, 59:18:3680101:611, 59:18:3680101:814, 59:18:3680101:774, 59:18:3680101:731, 59:18:3680101:889, 59:18:3680101:730, 59:18:3680101:2525, 59:18:3680101:2527,

59:18:3680101:2528, 59:18:3680101:2530, 59:18:3680101:2532, 59:18:3680101:2533, 59:18:3680101:1179, 59:18:3680101:1154, обремененных публичным сервитутом, в состоянии, пригодное для их использования в соответствии с видами разрешенного использования.

4. Открытое акционерное общество «Межрегиональная распределительная сетевая компания Урала» вправе:

4.1 приступить к осуществлению публичного сервитута:

на часть земельного участка с кадастровым номером 59:18:3670101:86, площадью 0,12 кв. м;

на часть земельного участка с кадастровым номером 59:18:3670101:96, площадью 0,12 кв. м;

на часть земельного участка с кадастровым номером 59:18:3670101:58, площадью 0,12 кв. м;

на часть земельного участка с кадастровым номером 59:18:3670101:73, площадью 0,12 кв. м;

на часть земельного участка с кадастровым номером 59:18:3670101:48, площадью 0,24 кв. м;

на часть земельного участка с кадастровым номером 59:18:3670101:10, площадью 0,24 кв. м;

на часть земельного участка с кадастровым номером 59:18:3670101:273, площадью 0,12 кв. м;

на часть земельного участка с кадастровым номером 59:18:3670101:183, площадью 0,24 кв. м;

на часть земельного участка с кадастровым номером 59:18:3680101:2583, площадью 1,09 кв. м;

на часть земельного участка с кадастровым номером 59:18:3680101:807, площадью 3,52 кв. м;

на земли, расположенные в кадастровом квартале 59:18:3680101, площадью 0,12 кв. м, согласно схеме расположения границ публичного сервитута;

на часть земельного участка с кадастровым номером 59:18:3680101:611, площадью 0,13 кв. м;

на часть земельного участка с кадастровым номером 59:18:3680101:814, площадью 1,38 кв. м;

на часть земельного участка с кадастровым номером 59:18:3680101:774, площадью 0,12 кв. м;

на часть земельного участка с кадастровым номером 59:18:3680101:731, площадью 0,12 кв. м;

на часть земельного участка с кадастровым номером 59:18:3680101:889, площадью 3,13 кв. м;

на часть земельного участка с кадастровым номером 59:18:3680101:730, площадью 0,12 кв. м;

на часть земельного участка с кадастровым номером 59:18:3680101:2525, площадью 0,12 кв. м;

на часть земельного участка с кадастровым номером 59:18:3680101:2527, площадью 0,12 кв. м;

на часть земельного участка с кадастровым номером 59:18:3680101:2528, площадью 0,13 кв. м;

на часть земельного участка с кадастровым номером 59:18:3680101:2530, площадью 0,12 кв. м;

на часть земельного участка с кадастровым номером 59:18:3680101:2532, площадью 1,76 кв. м;

на часть земельного участка с кадастровым номером 59:18:3680101:2533, площадью 0,12 кв. м;

на часть земельного участка с кадастровым номером 59:18:3680101:1179, площадью 0,13 кв. м;

на часть земельного участка с кадастровым номером 59:18:3680101:1154, площадью 0,12 кв. м,

со дня внесения сведений о нем в Единый государственный реестр недвижимости;

4.2 в установленных границах публичного сервитута осуществлять, в соответствии с требованиями законодательства Российской Федерации, деятельность, для обеспечения которой установлен публичный сервитут;

4.3 до окончания срока публичного сервитута обратиться с ходатайством об установлении публичного сервитута на новый срок.

5. Управлению имущественных и земельных отношений администрации Добрянского городского округа в установленном законом порядке обеспечить:

5.1 опубликование настоящего постановления в порядке, установленном для официального опубликования (обнародования) муниципальных правовых актов Добрянского городского округа, по месту нахождения земельных участков, в отношении которых принято указанное постановление;

5.2 направление копии настоящего постановления в федеральный орган исполнительной власти, уполномоченный Правительством Российской Федерации на осуществление государственного кадастрового учета, государственной регистрации прав, ведение Единого государственного реестра недвижимости и предоставление сведений, содержащихся в Едином государственном реестре недвижимости;

5.3 направление копии настоящего постановления правообладателям земельных участков с кадастровыми номерами 59:18:3670101:86, 59:18:3670101:96, 59:18:3670101:58, 59:18:3670101:73, 59:18:3670101:48, 59:18:3670101:10, 59:18:3670101:273, 3670101:183, 59:18:3680101:2583, 59:18:3680101:807, 59:18:3680101:611, 59:18:3680101:814, 59:18:3680101:774, 59:18:3680101:731, 59:18:3680101:889, 59:18:3680101:730, 59:18:3680101:2525, 59:18:3680101:2527, 59:18:3680101:2528, 59:18:3680101:2530, 59:18:3680101:2532, 59:18:3680101:2533, 59:18:3680101:1179, 59:18:3680101:1154;

5.4 направление копии настоящего постановления, сведений о лицах, являющихся правообладателями земельных участков с кадастровыми номерами 59:18:3670101:86, 59:18:3670101:96, 59:18:3670101:58, 59:18:3670101:73, 59:18:3670101:48, 59:18:3670101:10, 59:18:3670101:273, 3670101:183, 59:18:3680101:2583, 59:18:3680101:807, 59:18:3680101:611, 59:18:3680101:814, 59:18:3680101:774, 59:18:3680101:731, 59:18:3680101:889, 59:18:3680101:730, 59:18:3680101:2525, 59:18:3680101:2527, 59:18:3680101:2528, 59:18:3680101:2530, 59:18:3680101:2532, 59:18:3680101:2533, 59:18:3680101:1179, 59:18:3680101:1154, заявителю.

6. Контроль за исполнением постановления возложить на первого заместителя главы администрации Добрянского городского округа.

Глава городского округа -
глава администрации Добрянского
городского округа



К.В. Лызов

Схема расположения границ публичного сервитута

Объект: ВЛ-10 кВ ф.Талица

Местоположение: край Пермский район Добрынинский

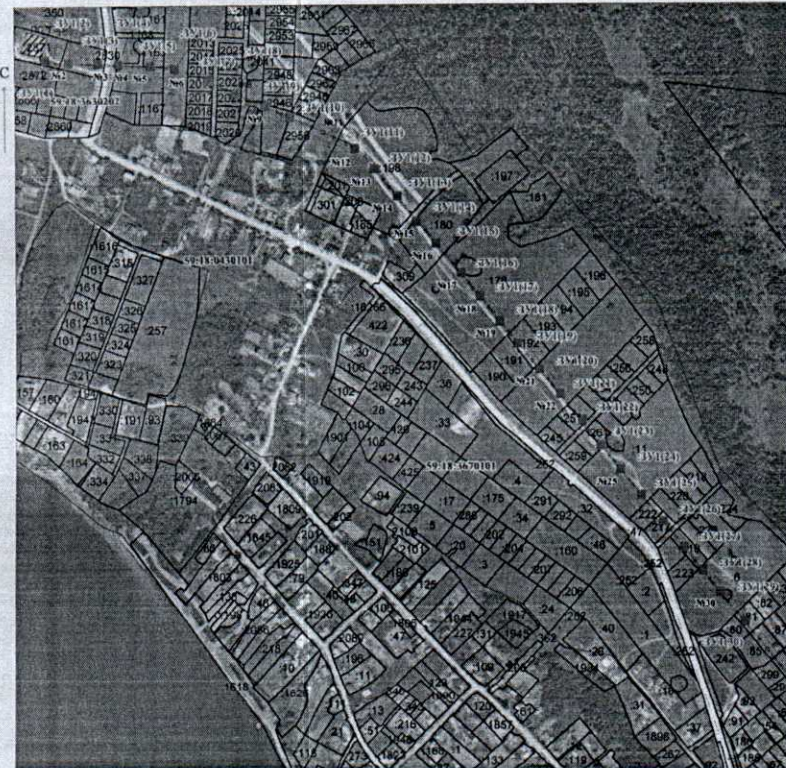
Площадь земель и/или части земельного участка, кв.м.: 10,51 в том числе на земельном участке с кадастровым номером 59:18:3630202:2871 - 2,21 кв.м.

Категория земель: Земли сельскохозяйственного назначения

на ЗУ с КП 59:18:3630202:2871 - 0,24 кв.м.
 на ЗУ с КП 59:18:3630202:1165 - 0,24 кв.м.
 на ЗУ с КП 59:18:3630202:227 - 2,34 кв.м.
 на ЗУ с КП 59:18:3630202:2016 - 0,12 кв.м.
 на ЗУ с КП 59:18:3630202:2022 - 0,12 кв.м.
 на ЗУ с КП 59:18:3630202:2957 - 0,12 кв.м.
 на ЗУ с КП 59:18:3630202:2956 - 0,12 кв.м.
 на ЗУ с КП 59:18:3670101:198 - 2,96 кв.м.
 на ЗУ с КП 59:18:3670101:180 - 0,24 кв.м.
 на ЗУ с КП 59:18:3670101:176 - 0,36 кв.м.
 на ЗУ с КП 59:18:3670101:192 - 0,12 кв.м.
 на ЗУ с КП 59:18:3670101:14 - 0,24 кв.м.
 на ЗУ с КП 59:18:3670101:251 - 0,12 кв.м.
 на ЗУ с КП 59:18:3670101:261 - 0,12 кв.м.
 на ЗУ с КП 59:18:3670101:11 - 0,24 кв.м.
 на ЗУ с КП 59:18:3670101:217 - 0,12 кв.м.
 на ЗУ с КП 59:18:3670101:219 - 0,12 кв.м.
 на ЗУ с КП 59:18:3670101:6 - 0,24 кв.м.
 на ЗУ с КП 59:18:3670101:81 - 0,12 кв.м.

Описание границ смежных землепользователей:

от точки н1 до точки н1 - земельный участок с кадастровым номером 59:18:3630202:2871;
 от точки н5 до точки н5, от т.9 до т.9 - земельный участок с кадастровым номером 59:18:3630202:2873;
 от точки н13 до точки н13, от т.17 до т.17 - земельный участок с кадастровым номером 59:18:3630202:1165;
 от точки н21 до точки н21 - земельный участок с кадастровым номером 59:18:3630202:227;
 от точки н25 до точки н25 - земельный участок с кадастровым номером 59:18:3630202:2016;
 от точки н29 до точки н29 - земельный участок с кадастровым номером 59:18:3630202:2022;
 от точки н33 до точки н33 - земельный участок с кадастровым номером 59:18:3630202:2957;
 от точки н37 до точки н37 - земельный участок с кадастровым номером 59:18:3630202:2956;
 от точки н41 до точки н41, от т.45 до т.45, от т.49 до т.49 - земельный участок с кадастровым номером 59:18:3670101:198;
 от точки н53 до точки н53, от т.67 до т.67, от т.71 до т.71 - земельный участок с кадастровым номером 59:18:3670101:180;
 от точки н65 до точки н65 - земли общего пользования;
 от точки н75 до точки н75 - земельный участок с кадастровым номером 59:18:3670101:192;
 от точки н79 до точки н79, от т.83 до т.83 - земельный участок с кадастровым номером 59:18:3670101:14;
 от точки н87 до точки н87 - земельный участок с кадастровым номером 59:18:3670101:251;
 от точки н91 до точки н91 - земельный участок с кадастровым номером 59:18:3670101:261;
 от точки н95 до точки н95, от т.99 до т.99 - земельный участок с кадастровым номером 59:18:3670101:11;
 от точки н103 до точки н103 - земельный участок с кадастровым номером 59:18:3670101:217;
 от точки н107 до точки н107 - земельный участок с кадастровым номером 59:18:3670101:219;
 от точки н111 до точки н111, от т.115 до т.115, - земельный участок с кадастровым номером 59:18:3670101:6;
 от точки н119 до точки н119 - земельный участок с кадастровым номером 59:18:3670101:81;



МСК-59, зона 2

Масштаб 1:6 000

Символьное обозначение:

- н1 - обозначение характерной точки проектной границы публичного сервитута
- ЗУ1 - проектные границы публичного сервитута
- 9 - границы и номер земельного участка, сведения о котором внесены в ЕГРН
- ВЛ-10 кВ ф.Талица
- №29 - обозначение и номер опоры ЛЭП

Заказатель: *Иванов А.В.*
 (подпись)
 расшифровка подписи

Обозначение земельного участка (границы)	Координаты, м		Площадь, кв.м.	
	1	2		
ЗУ1(1)	н1	537461,66	224939,46	0,12
	н2	537467	224936,48	
	н3	537467,1	224942,78	
	н4	537466,78	224942,78	
	н5	537465,18	224939,46	
ЗУ1(2)	н6	537464,35	224944,08	0,12
	н7	537464,31	224944,31	
	н8	537464,71	224950,33	
	н9	537464,71	224945,81	
	н10	537464,35	224944,08	
ЗУ1(3)	н11	537461,96	224941,81	0,12
	н12	537461,96	224941,29	
	н13	537462,33	224950,31	
	н14	537462,31	224951,81	
	н15	537461,96	224941,81	
ЗУ1(4)	н16	537461,96	224950,87	0,12
	н17	537462,01	224950,55	
	н18	537462,33	224950,31	
	н19	537462,34	224950,87	
	н20	537462,01	224950,87	
ЗУ1(5)	н21	537462,01	224950,87	0,12
	н22	537462,01	224950,87	
	н23	537462,01	224950,87	
	н24	537462,01	224950,87	
	н25	537462,01	224950,87	
ЗУ1(6)	н26	537462,01	224950,87	0,12
	н27	537462,01	224950,87	
	н28	537462,01	224950,87	
	н29	537462,01	224950,87	
	н30	537462,01	224950,87	
ЗУ1(7)	н31	537462,01	224950,87	0,12
	н32	537462,01	224950,87	
	н33	537462,01	224950,87	
	н34	537462,01	224950,87	
	н35	537462,01	224950,87	
ЗУ1(8)	н36	537462,01	224950,87	0,12
	н37	537462,01	224950,87	
	н38	537462,01	224950,87	
	н39	537462,01	224950,87	
	н40	537462,01	224950,87	
ЗУ1(9)	н41	537462,01	224950,87	0,12
	н42	537462,01	224950,87	
	н43	537462,01	224950,87	
	н44	537462,01	224950,87	
	н45	537462,01	224950,87	
ЗУ1(10)	н46	537462,01	224950,87	0,12
	н47	537462,01	224950,87	
	н48	537462,01	224950,87	
	н49	537462,01	224950,87	
	н50	537462,01	224950,87	
ЗУ1(11)	н51	537462,01	224950,87	0,12
	н52	537462,01	224950,87	
	н53	537462,01	224950,87	
	н54	537462,01	224950,87	
	н55	537462,01	224950,87	
ЗУ1(12)	н56	537462,01	224950,87	0,12
	н57	537462,01	224950,87	
	н58	537462,01	224950,87	
	н59	537462,01	224950,87	
	н60	537462,01	224950,87	
ЗУ1(13)	н61	537462,01	224950,87	0,12
	н62	537462,01	224950,87	
	н63	537462,01	224950,87	
	н64	537462,01	224950,87	
	н65	537462,01	224950,87	
ЗУ1(14)	н66	537462,01	224950,87	0,12
	н67	537462,01	224950,87	
	н68	537462,01	224950,87	
	н69	537462,01	224950,87	
	н70	537462,01	224950,87	
ЗУ1(15)	н71	537462,01	224950,87	0,12
	н72	537462,01	224950,87	
	н73	537462,01	224950,87	
	н74	537462,01	224950,87	
	н75	537462,01	224950,87	
ЗУ1(16)	н76	537462,01	224950,87	0,12
	н77	537462,01	224950,87	
	н78	537462,01	224950,87	
	н79	537462,01	224950,87	
	н80	537462,01	224950,87	
ЗУ1(17)	н81	537462,01	224950,87	0,12
	н82	537462,01	224950,87	
	н83	537462,01	224950,87	
	н84	537462,01	224950,87	
	н85	537462,01	224950,87	
ЗУ1(18)	н86	537462,01	224950,87	0,12
	н87	537462,01	224950,87	
	н88	537462,01	224950,87	
	н89	537462,01	224950,87	
	н90	537462,01	224950,87	
ЗУ1(19)	н91	537462,01	224950,87	0,12
	н92	537462,01	224950,87	
	н93	537462,01	224950,87	
	н94	537462,01	224950,87	
	н95	537462,01	224950,87	
ЗУ1(20)	н96	537462,01	224950,87	0,12
	н97	537462,01	224950,87	
	н98	537462,01	224950,87	
	н99	537462,01	224950,87	
	н100	537462,01	224950,87	
ЗУ1(21)	н101	537462,01	224950,87	0,12
	н102	537462,01	224950,87	
	н103	537462,01	224950,87	
	н104	537462,01	224950,87	
	н105	537462,01	224950,87	
ЗУ1(22)	н106	537462,01	224950,87	0,12
	н107	537462,01	224950,87	
	н108	537462,01	224950,87	
	н109	537462,01	224950,87	
	н110	537462,01	224950,87	
ЗУ1(23)	н111	537462,01	224950,87	0,12
	н112	537462,01	224950,87	
	н113	537462,01	224950,87	
	н114	537462,01	224950,87	
	н115	537462,01	224950,87	
ЗУ1(24)	н116	537462,01	224950,87	0,12
	н117	537462,01	224950,87	
	н118	537462,01	224950,87	
	н119	537462,01	224950,87	
	н120	537462,01	224950,87	
ЗУ1(25)	н121	537462,01	224950,87	0,12
	н122	537462,01	224950,87	
	н123	537462,01	224950,87	
	н124	537462,01	224950,87	
	н125	537462,01	224950,87	
ЗУ1(26)	н126	537462,01	224950,87	0,12
	н127	537462,01	224950,87	
	н128	537462,01	224950,87	
	н129	537462,01	224950,87	
	н130	537462,01	224950,87	
ЗУ1(27)	н131	537462,01	224950,87	0,12
	н132	537462,01	224950,87	
	н133	537462,01	224950,87	
	н134	537462,01	224950,87	
	н135	537462,01	224950,87	
ЗУ1(28)	н136	537462,01	224950,87	0,12
	н137	537462,01	224950,87	
	н138	537462,01	224950,87	
	н139	537462,01	224950,87	
	н140	537462,01	224950,87	
ЗУ1(29)	н141	537462,01	224950,87	0,12
	н142	537462,01	224950,87	
	н143	537462,01	224950,87	
	н144	537462,01	224950,87	
	н145	537462,01	224950,87	
ЗУ1(30)	н146	537462,01	224950,87	0,12
	н147	537462,01	224950,87	
	н148	537462,01	224950,87	
	н149	537462,01	224950,87	
	н150	537462,01	224950,87	

Информация о кадастровом номере и площади земельного участка