



АДМИНИСТРАЦИЯ
ДОБРЯНСКОГО ГОРОДСКОГО ОКРУГА

ПОСТАНОВЛЕНИЕ

08.04.2020

№ 577

г.Добрянка

**Об установлении
публичного сервитута**

В соответствии со статьей 23, главой V.7 Земельного кодекса Российской Федерации, статьей 3.3, частью 4 статьи 3.6 Федерального закона Российской Федерации от 25 октября 2001 г. № 137-ФЗ «О введении в действие Земельного кодекса Российской Федерации», Постановлением Правительства Российской Федерации от 24 февраля 2009 г. № 160 «О порядке установления охранных зон объектов электросетевого хозяйства и особых условий использования земельных участков, расположенных в границах таких зон», Уставом Добрянского городского округа, рассмотрев представленные документы, ходатайство об установлении публичного сервитута от 07 февраля 2020 г. № 265-01-01-75-424 открытого акционерного общества «Межрегиональная распределительная сетевая компания Урала», учитывая отсутствие заявлений иных правообладателей земельных участков в период публикации сообщения о возможном установлении публичного сервитута от 19 февраля 2020 г. № 10/2020,

администрация округа **ПОСТАНОВЛЯЕТ:**

1. Утвердить границы публичного сервитута, общей площадью 10,51 кв. м, в том числе:
 - на часть земельного участка с кадастровым номером 59:18:3630202:2871, площадью 2,21 кв. м;
 - на часть земельного участка с кадастровым номером 59:18:3630202:2873, площадью 0,24 кв. м;
 - на часть земельного участка с кадастровым номером 59:18:3630202:1165, площадью 0,24 кв. м;
 - на часть земельного участка с кадастровым номером 59:18:3630202:227, площадью 2,34 кв. м;
 - на часть земельного участка с кадастровым номером 59:18:3630202:2016, площадью 0,12 кв. м;
 - на часть земельного участка с кадастровым номером 59:18:3630202:2022, площадью 0,12 кв. м;

на часть земельного участка с кадастровым номером 59:18:3630202:2957, площадью 0,12 кв. м;

на часть земельного участка с кадастровым номером 59:18:3630202:2956, площадью 0,12 кв. м;

на часть земельного участка с кадастровым номером 59:18:3670101:198, площадью 2,96 кв. м;

на часть земельного участка с кадастровым номером 59:18:3670101:180, площадью 0,24 кв. м;

на часть земельного участка с кадастровым номером 59:18:3670101:176, площадью 0,36 кв. м;

на часть земельного участка с кадастровым номером 59:18:3670101:192, площадью 0,12 кв. м;

на часть земельного участка с кадастровым номером 59:18:3670101:14, площадью 0,24 кв. м;

на часть земельного участка с кадастровым номером 59:18:3670101:251, площадью 0,12 кв. м;

на часть земельного участка с кадастровым номером 59:18:3670101:261, площадью 0,12 кв. м;

на часть земельного участка с кадастровым номером 59:18:3670101:11, площадью 0,24 кв. м;

на часть земельного участка с кадастровым номером 59:18:3670101:217, площадью 0,12 кв. м;

на часть земельного участка с кадастровым номером 59:18:3670101:219, площадью 0,12 кв. м;

на часть земельного участка с кадастровым номером 59:18:3670101:6, площадью 0,24 кв. м;

на часть земельного участка с кадастровым номером 59:18:3670101:81, площадью 0,12 кв. м.

2. Установить публичный сервитут на основании ходатайства открытого акционерного общества «Межрегиональная распределительная сетевая компания Урала» (620026, Свердловская обл., г. Екатеринбург, ул. Мамина-Сибиряка, д. 140, ОГРН 1056604000970, ИНН 6671163413), общей площадью 10,51 кв. м, в том числе:

на часть земельного участка с кадастровым номером 59:18:3630202:2871, площадью 2,21 кв. м, расположенного по адресу: Пермский край, Добрянский район, Краснослудское с/п, ООО «Совхоз Восток», урочище «в районе д. Боровково»;

часть земельного участка с кадастровым номером 59:18:3630202:2873, площадью 0,24 кв. м, расположенного по адресу: Пермский край, Добрянский район, Краснослудское с/п, ООО «Совхоз Восток», урочище «в районе д. Боровково»;

часть земельного участка с кадастровым номером 59:18:3630202:1165, площадью 0,24 кв. м, расположенного по адресу: Пермский край, Добрянский

часть земельного участка с кадастровым номером 59:18:3670101:217, площадью 0,12 кв. м, расположенного по адресу: Пермский край, Добрянский район, Краснослудское с/п, ООО «Совхоз Восток», урочище «За дорогой»;

часть земельного участка с кадастровым номером 59:18:3670101:219, площадью 0,12 кв. м, расположенного по адресу: Пермский край, Добрянский район, Краснослудское с/п, ООО «Совхоз Восток», урочище «За дорогой»;

часть земельного участка с кадастровым номером 59:18:3670101:6, площадью 0,24 кв. м, расположенного по адресу: Пермский край, Добрянский район, Краснослудское с/п, ООО «Совхоз Восток», урочище «За дорогой»;

часть земельного участка с кадастровым номером 59:18:3670101:81, площадью 0,12 кв. м, расположенного по адресу: Пермский край, Добрянский район, Краснослудское с/п, ООО «Совхоз Восток», урочище «За дорогой»,

для размещения объекта «ВЛ-10 кВ ф. Талица», входящий в состав электросетевого комплекса «Переустройство ВЛ-10 кВ от ПС Гари», сроком на 49 лет.

3. Открытому акционерному обществу «Межрегиональная распределительная сетевая компания Урала» в установленном законом порядке после прекращения действия публичного сервитута привести части земельных участков с кадастровыми номерами: 59:18:3630202:2871, 59:18:3630202:2873, 59:18:3630202:1165, 59:18:3630202:227, 59:18:3630202:2016, 59:18:3630202:2022, 59:18:3630202:2957, 59:18:3630202:2956, 59:18:3670101:198, 59:18:3670101:180, 59:18:3670101:176, 59:18:3670101:192, 59:18:3670101:14, 59:18:3670101:251, 59:18:3670101:261, 59:18:3670101:11, 59:18:3670101:217, 59:18:3670101:219, 59:18:3670101:6, 59:18:3670101:81, обремененных публичным сервитутом, в состояние, пригодное для их использования в соответствии с видами разрешенного использования.

4. Открытое акционерное общество «Межрегиональная распределительная сетевая компания Урала» вправе:

4.1 приступить к осуществлению публичного сервитута:

на часть земельного участка с кадастровым номером 59:18:3630202:2871, площадью 2,21 кв. м;

на часть земельного участка с кадастровым номером 59:18:3630202:2873, площадью 0,24 кв. м;

на часть земельного участка с кадастровым номером 59:18:3630202:1165, площадью 0,24 кв. м;

на часть земельного участка с кадастровым номером 59:18:3630202:227, площадью 2,34 кв. м;

на часть земельного участка с кадастровым номером 59:18:3630202:2016, площадью 0,12 кв. м;

на часть земельного участка с кадастровым номером 59:18:3630202:2022, площадью 0,12 кв. м;

на часть земельного участка с кадастровым номером 59:18:3630202:2957, площадью 0,12 кв. м;

на часть земельного участка с кадастровым номером 59:18:3630202:2956, площадью 0,12 кв. м;

на часть земельного участка с кадастровым номером 59:18:3670101:198, площадью 2,96 кв. м;

на часть земельного участка с кадастровым номером 59:18:3670101:180, площадью 0,24 кв. м;

на часть земельного участка с кадастровым номером 59:18:3670101:176, площадью 0,36 кв. м;

на часть земельного участка с кадастровым номером 59:18:3670101:192, площадью 0,12 кв. м;

на часть земельного участка с кадастровым номером 59:18:3670101:14, площадью 0,24 кв. м;

на часть земельного участка с кадастровым номером 59:18:3670101:251, площадью 0,12 кв. м;

на часть земельного участка с кадастровым номером 59:18:3670101:261, площадью 0,12 кв. м;

на часть земельного участка с кадастровым номером 59:18:3670101:11, площадью 0,24 кв. м;

на часть земельного участка с кадастровым номером 59:18:3670101:217, площадью 0,12 кв. м;

на часть земельного участка с кадастровым номером 59:18:3670101:219, площадью 0,12 кв. м;

на часть земельного участка с кадастровым номером 59:18:3670101:6, площадью 0,24 кв. м;

на часть земельного участка с кадастровым номером 59:18:3670101:81, площадью 0,12 кв. м,

со дня внесения сведений о нем в Единый государственный реестр недвижимости;

4.2 в установленных границах публичного сервитута осуществлять, в соответствии с требованиями законодательства Российской Федерации, деятельность, для обеспечения которой установлен публичный сервитут;

4.3 до окончания срока публичного сервитута обратиться с ходатайством об установлении публичного сервитута на новый срок.

5. Управлению имущественных и земельных отношений администрации Добрянского городского округа в установленном законом порядке обеспечить:

5.1 опубликование настоящего постановления в порядке, установленном для официального опубликования (обнародования) муниципальных правовых актов Добрянского городского округа, по месту нахождения земельных участков, в отношении которых принято указанное постановление;

5.2 направление копии настоящего постановления в федеральный орган исполнительной власти, уполномоченный Правительством Российской Федерации на осуществление государственного кадастрового учета, государственной регистрации прав, ведение Единого государственного реестра

недвижимости и предоставление сведений, содержащихся в Едином государственном реестре недвижимости;

5.3 направление копии настоящего постановления правообладателям земельных участков с кадастровыми номерами 59:18:3630202:2871, 59:18:3630202:2873, 59:18:3630202:1165, 59:18:3630202:227, 59:18:3630202:2016, 59:18:3630202:2022, 59:18:3630202:2957, 59:18:3630202:2956, 59:18:3670101:198, 59:18:3670101:180, 59:18:3670101:176, 59:18:3670101:192, 59:18:3670101:14, 59:18:3670101:251, 59:18:3670101:261, 59:18:3670101:11, 59:18:3670101:217, 59:18:3670101:219, 59:18:3670101:6, 59:18:3670101:81;

5.4 направление копии настоящего постановления, сведений о лицах, являющихся правообладателями земельных участков с кадастровыми номерами 59:18:3630202:2871, 59:18:3630202:2873, 59:18:3630202:1165, 59:18:3630202:227, 59:18:3630202:2016, 59:18:3630202:2022, 59:18:3630202:2957, 59:18:3630202:2956, 59:18:3670101:198, 59:18:3670101:180, 59:18:3670101:176, 59:18:3670101:192, 59:18:3670101:14, 59:18:3670101:251, 59:18:3670101:261, 59:18:3670101:11, 59:18:3670101:217, 59:18:3670101:219, 59:18:3670101:6, 59:18:3670101:81, заявителю.

6. Контроль за исполнением постановления возложить на первого заместителя главы администрации Добрянского городского округа.

Глава городского округа -
глава администрации Добрянского
городского округа



К.В. Лызов

Схема расположения границ публичного сервитута

Объект: ВЛ-10 кВ ф.Талица

Местоположение: край Пермский, район Добрянский

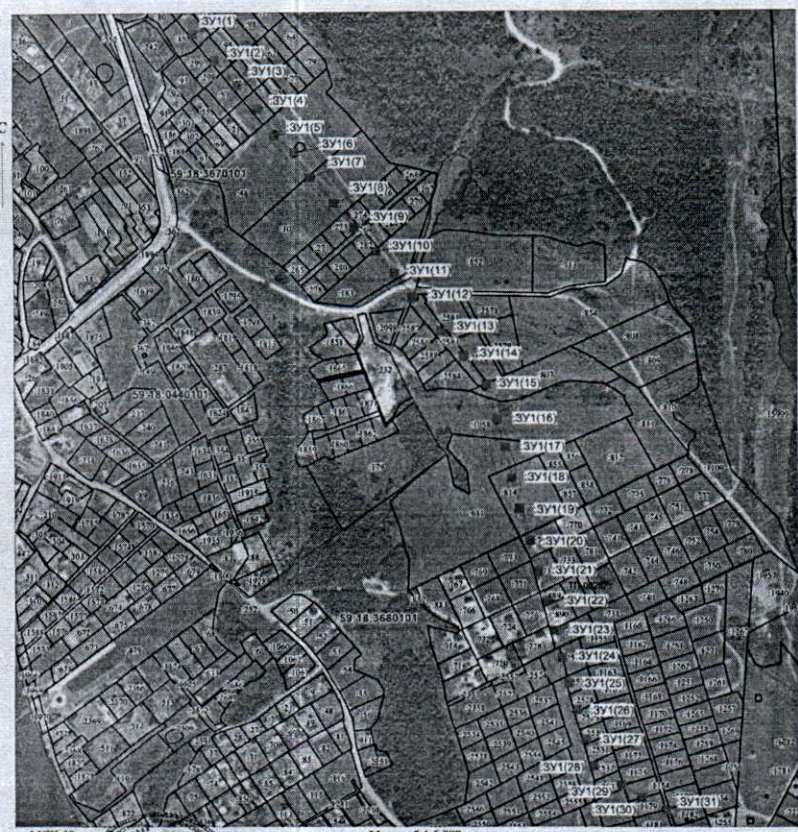
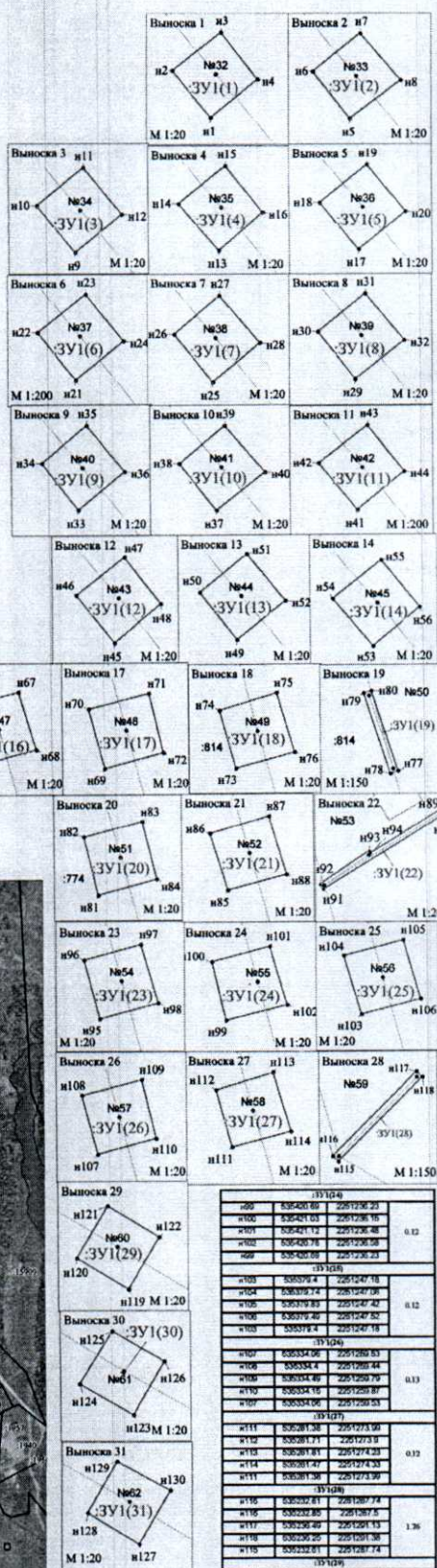
Площадь земель и/или части земельного участка, кв.м.: 13,67, в том числе на земельном участке с кадастровым номером 59:18:3670101:86 - 0,12 кв.м.

Категория земель: Земли сельскохозяйственного назначения

на ЗУ с КН 59:18:3670101:96 - 0,12 кв.м.
на ЗУ с КН 59:18:3670101:58 - 0,12 кв.м.
на ЗУ с КН 59:18:3670101:73 - 0,24 кв.м.
на ЗУ с КН 59:18:3670101:48 - 0,24 кв.м.
на ЗУ с КН 59:18:3670101:10 - 0,24 кв.м.
на ЗУ с КН 59:18:3670101:273 - 0,12 кв.м.
на ЗУ с КН 59:18:3670101:183 - 0,24 кв.м.
на ЗУ с КН 59:18:3680101:2583 - 1,09 кв.м.
на ЗУ с КН 59:18:3680101:807 - 3,52 кв.м.
на землях общего пользования - 0,12 кв.м.
на ЗУ с КН 59:18:3680101:611 - 0,13 кв.м.
на ЗУ с КН 59:18:3680101:814 - 1,38 кв.м.
на ЗУ с КН 59:18:3680101:774 - 0,12 кв.м.
на ЗУ с КН 59:18:3680101:731 - 0,12 кв.м.
на ЗУ с КН 59:18:3680101:889 - 3,13 кв.м.
на ЗУ с КН 59:18:3680101:730 - 0,12 кв.м.
на ЗУ с КН 59:18:3680101:2525 - 0,12 кв.м.
на ЗУ с КН 59:18:3680101:2527 - 0,12 кв.м.
на ЗУ с КН 59:18:3680101:2528 - 0,13 кв.м.
на ЗУ с КН 59:18:3680101:2530 - 0,12 кв.м.
на ЗУ с КН 59:18:3680101:2532 - 1,76 кв.м.
на ЗУ с КН 59:18:3680101:2533 - 0,12 кв.м.
на ЗУ с КН 59:18:3680101:1179 - 0,13 кв.м.
на ЗУ с КН 59:18:3680101:1154 - 0,12 кв.м.

Описание границ смежных землепользователей:

от точки n1 до точки n1 - земельный участок с кадастровым номером 59:18:3670101:86;
от точки n5 до точки n5 - земельный участок с кадастровым номером 59:18:3670101:96;
от точки n9 до точки n9 - земельный участок с кадастровым номером 59:18:3670101:58;
от точки n13 до точки n13 - земельный участок с кадастровым номером 59:18:3670101:73;
от точки n17 до точки n17, от точки n21 до точки n21 - земельный участок с кадастровым номером 59:18:3670101:48;
от точки n25 до точки n25, от точки n29 до точки n29 - земельный участок с кадастровым номером 59:18:3670101:10;
от точки n33 до точки n33 - земельный участок с кадастровым номером 59:18:3670101:273;
от точки n37 до точки n37, от точки n41 до точки n41 - земельный участок с кадастровым номером 59:18:3670101:183;
от точки n45 до точки n45, от т.49 до т.49,
от т.53 до т.53, от точки n64 до точки n59 - земельный участок с кадастровым номером 59:18:3680101:2583;
от точки n59 до точки n64 - земельный участок с кадастровым номером 59:18:3680101:807
от точки n65 до точки n65 - земли общего пользования
от точки n69 до точки n69 - земельный участок с кадастровым номером 59:18:3680101:611;
от точки n73 до точки n73, от точки n77 до точки n77 - земельный участок с кадастровым номером 59:18:3680101:814;
от точки n81 до точки n81 - земельный участок с кадастровым номером 59:18:3680101:731;
от точки n85 до точки n85 - земельный участок с кадастровым номером 59:18:3680101:730;
от точки n89 до точки n89 - земельный участок с кадастровым номером 59:18:3680101:889;
от точки n95 до точки n95 - земельный участок с кадастровым номером 59:18:3680101:730;
от точки n99 до точки n99 - земельный участок с кадастровым номером 59:18:3680101:2525;
от точки n103 до точки n103 - земельный участок с кадастровым номером 59:18:3680101:2527;
от точки n107 до точки n107 - земельный участок с кадастровым номером 59:18:3680101:2528;
от точки n11 до точки n11 - земельный участок с кадастровым номером 59:18:3680101:2530;
от точки n15 до точки n15 - земельный участок с кадастровым номером 59:18:3680101:2532;
от точки n19 до точки n19 - земельный участок с кадастровым номером 59:18:3680101:2533;
от точки n123 до точки n123 - земельный участок с кадастровым номером 59:18:3680101:1179;
от точки n127 до точки n127 - земельный участок с кадастровым номером 59:18:3680101:1154;



Землетель: *Раслов А.В.* (подпись, расшифровка подписи)
(для юридических лиц и индивидуальных предпринимателей)

- Условные обозначения:
- n1 - обозначение характерной точки проектной границы публичного сервитута
 - ЗУ1 - проектные границы публичного сервитута
 - 9 - границы и номер земельного участка, сведения о котором внесены в ЕГРН
 - ВЛ-10 кВ ф.Талица
 - №29 - обозначение и номер опоры ЛЭП

Объекты недвижимости		Коды объектов		Площадь, кв.м.
С/ЗУ	М/ЗУ	М/ЗУ	С/ЗУ	
1	2	3	5	
Выска 1 n3				
n2	59:18:3670101:86	259024:01		0,12
n3	59:18:3670101:86	259024:01		
n4	59:18:3670101:86	259024:01		
n5	59:18:3670101:86	259024:01		
Выска 2 n7				
n6	59:18:3670101:86	259024:01		0,12
n7	59:18:3670101:86	259024:01		
n8	59:18:3670101:86	259024:01		
n9	59:18:3670101:86	259024:01		
Выска 3 n11				
n10	59:18:3670101:86	259024:01		0,12
n11	59:18:3670101:86	259024:01		
n12	59:18:3670101:86	259024:01		
n13	59:18:3670101:86	259024:01		
Выска 4 n15				
n14	59:18:3670101:86	259024:01		0,12
n15	59:18:3670101:86	259024:01		
n16	59:18:3670101:86	259024:01		
n17	59:18:3670101:86	259024:01		
Выска 5 n19				
n18	59:18:3670101:86	259024:01		0,12
n19	59:18:3670101:86	259024:01		
n20	59:18:3670101:86	259024:01		
n21	59:18:3670101:86	259024:01		
Выска 6 n23				
n22	59:18:3670101:86	259024:01		0,12
n23	59:18:3670101:86	259024:01		
n24	59:18:3670101:86	259024:01		
n25	59:18:3670101:86	259024:01		
Выска 7 n27				
n26	59:18:3670101:86	259024:01		0,12
n27	59:18:3670101:86	259024:01		
n28	59:18:3670101:86	259024:01		
n29	59:18:3670101:86	259024:01		
Выска 8 n31				
n30	59:18:3670101:86	259024:01		0,12
n31	59:18:3670101:86	259024:01		
n32	59:18:3670101:86	259024:01		
n33	59:18:3670101:86	259024:01		
Выска 9 n35				
n34	59:18:3670101:86	259024:01		0,12
n35	59:18:3670101:86	259024:01		
n36	59:18:3670101:86	259024:01		
n37	59:18:3670101:86	259024:01		
Выска 10 n39				
n38	59:18:3670101:86	259024:01		0,12
n39	59:18:3670101:86	259024:01		
n40	59:18:3670101:86	259024:01		
n41	59:18:3670101:86	259024:01		
Выска 11 n43				
n42	59:18:3670101:86	259024:01		0,12
n43	59:18:3670101:86	259024:01		
n44	59:18:3670101:86	259024:01		
n45	59:18:3670101:86	259024:01		
Выска 12 n47				
n46	59:18:3670101:86	259024:01		0,12
n47	59:18:3670101:86	259024:01		
n48	59:18:3670101:86	259024:01		
n49	59:18:3670101:86	259024:01		
Выска 13 n51				
n50	59:18:3670101:86	259024:01		0,12
n51	59:18:3670101:86	259024:01		
n52	59:18:3670101:86	259024:01		
n53	59:18:3670101:86	259024:01		
Выска 14 n55				
n54	59:18:3670101:86	259024:01		0,12
n55	59:18:3670101:86	259024:01		
n56	59:18:3670101:86	259024:01		
n57	59:18:3670101:86	259024:01		
Выска 15 n59				
n58	59:18:3670101:86	259024:01		0,12
n59	59:18:3670101:86	259024:01		
n60	59:18:3670101:86	259024:01		
n61	59:18:3670101:86	259024:01		
Выска 16 n67				
n62	59:18:3670101:86	259024:01		0,12
n63	59:18:3670101:86	259024:01		
n64	59:18:3670101:86	259024:01		
n65	59:18:3670101:86	259024:01		
Выска 17 n71				
n70	59:18:3670101:86	259024:01		0,12
n71	59:18:3670101:86	259024:01		
n72	59:18:3670101:86	259024:01		
n73	59:18:3670101:86	259024:01		
Выска 18 n75				
n74	59:18:3670101:86	259024:01		0,12
n75	59:18:3670101:86	259024:01		
n76	59:18:3670101:86	259024:01		
n77	59:18:3670101:86	259024:01		
Выска 19 n80				
n78	59:18:3670101:86	259024:01		0,12
n79	59:18:3670101:86	259024:01		
n80	59:18:3670101:86	259024:01		
n81	59:18:3670101:86	259024:01		
Выска 20 n83				
n82	59:18:3670101:86	259024:01		0,12
n83	59:18:3670101:86	259024:01		
n84	59:18:3670101:86	259024:01		
n85	59:18:3670101:86	259024:01		
Выска 21 n87				
n86	59:18:3670101:86	259024:01		0,12
n87	59:18:3670101:86	259024:01		
n88	59:18:3670101:86	259024:01		
n89	59:18:3670101:86	259024:01		
Выска 22 n89				
n90	59:18:3670101:86	259024:01		0,12
n91	59:18:3670101:86	259024:01		
n92	59:18:3670101:86	259024:01		
n93	59:18:3670101:86	259024:01		
Выска 23 n97				
n96	59:18:3670101:86	259024:01		0,12
n97	59:18:3670101:86	259024:01		
n98	59:18:3670101:86	259024:01		
n99	59:18:3670101:86	259024:01		
Выска 24 n101				
n100	59:18:3670101:86	259024:01		0,12
n101	59:18:3670101:86	259024:01		
n102	59:18:3670101:86	259024:01		
n103	59:18:3670101:86	259024:01		
Выска 25 n105				
n104	59:18:3670101:86	259024:01		0,12
n105	59:18:3670101:86	259024:01		
n106	59:18:3670101:86	259024:01		
n107	59:18:3670101:86	259024:01		
Выска 26 n109				
n108	59:18:3670101:86	259024:01		0,25
n109	59:18:3670101:86	259024:01		
n110	59:18:3670101:86	259024:01		
n111	59:18:3670101:86	259024:01		
Выска 27 n113				
n112	59:18:3670101:86	259024:01		0,12
n113	59:18:3670101:86	259024:01		
n114	59:18:3670101:86	259024:01		
n115	59:18:3670101:86	259024:01		
Выска 28 n117				
n116	59:18:3670101:86	259024:01		0,12
n117	59:18:3670101:86	259024:01		
n118	59:18:3670101:86	259024:01		
n119	59:18:3670101:86	259024:01		
Выска 29 n121				
n120	59:18:3670101:86	259024:01		0,12
n121	59:18:3670101:86	259024:01		
n122	59:18:3670101:86	259024:01		
n123	59:18:3670101:86	259024:01		
Выска 30 n125				
n124	59:18:3670101:86	259024:01		0,13
n125	59:18:3670101:86	259024:01		
n126	59:18:3670101:86	259024:01		
n127	59:18:3670101:86	259024:01		
Выска 31 n129				
n128	59:18:3670101:86	259024:01		0,12
n129	59:18:3670101:86	259024:01		
n130	59:18:3670101:86	259024:01		
n131	59:18:3670101:86	259024:01		

Согласовано, выдана доверенность на оформление документов