

Сообщение № 54/2019

о возможном установлении публичного сервитута

В соответствии со статьей 39.42 Земельного кодекса Российской Федерации администрация Добрянского муниципального района информирует о возможном установлении публичного сервитута:

№	Адрес или местоположение земельных участков	Площадь (кв.м.)	Вид права	Цель, для которой устанавливается публичный сервитут
	Пермский край, г. Добрянка, д. Липово, ул. Трудовая, дом 12 а 59:18:0520101:98*	0,12	публичный сервитут на 49 лет	ВЛ-10 кВ ф. Н. Лух ПС Искра-1
	Пермский край, Добрянский район, СПК "Добрянский" 59:18:2730101:26 входит в состав единого землепользования 59:18:0000000:40*			

* согласно схеме расположения границ публичного сервитута.

Заинтересованные лица могут ознакомиться с поступившим ходатайством об установлении публичного сервитута и прилагаемой к нему схемой расположения границ публичного сервитута в Муниципальном казенном учреждении «Добрянский городской информационный центр» по адресу: Пермский край, г. Добрянка, ул. 8 Марта, д. 13, с 8-30 до 13-00 и с 13-48 до 17-30 часов.

Подать заявления об учете прав на земельные участки, в отношении которых поступило ходатайство об установлении публичного сервитута, можно в администрации Добрянского муниципального района Пермского края, по адресу: Пермский край, г. Добрянка, ул. Советская, д. 14, каб. 305.

Срок приема заявлений с 31.12.2019 по 29.01.2020 (включительно) с 8-30 до 13-00 и с 13-48 до 17-30 часов, по пятницам до 16-30 часов (кроме выходных и праздничных дней).

Правообладатели земельных участков, подавшие заявления по истечении указанного срока, несут риски невозможности обеспечения их прав в связи с отсутствием информации о таких лицах и их правах на земельные участки.

Схема расположения границ публичного сервитута

Объект: ВЛ-10 кВ ф. Н.Лух ПС Искра-1

Местоположение: край Пермский, район Добрянский

Площадь земель и/или части земельного участка, кв.м.: 0,12

Описание границ смежных землепользователей:

от точки н1 до точки н1 - земельные участки с кадастровыми номерами 59:18:0520101:98, 59:18:2730101:26 (участок входит в состав единого землепользования 59:18:0000000:40).

Условные обозначения:

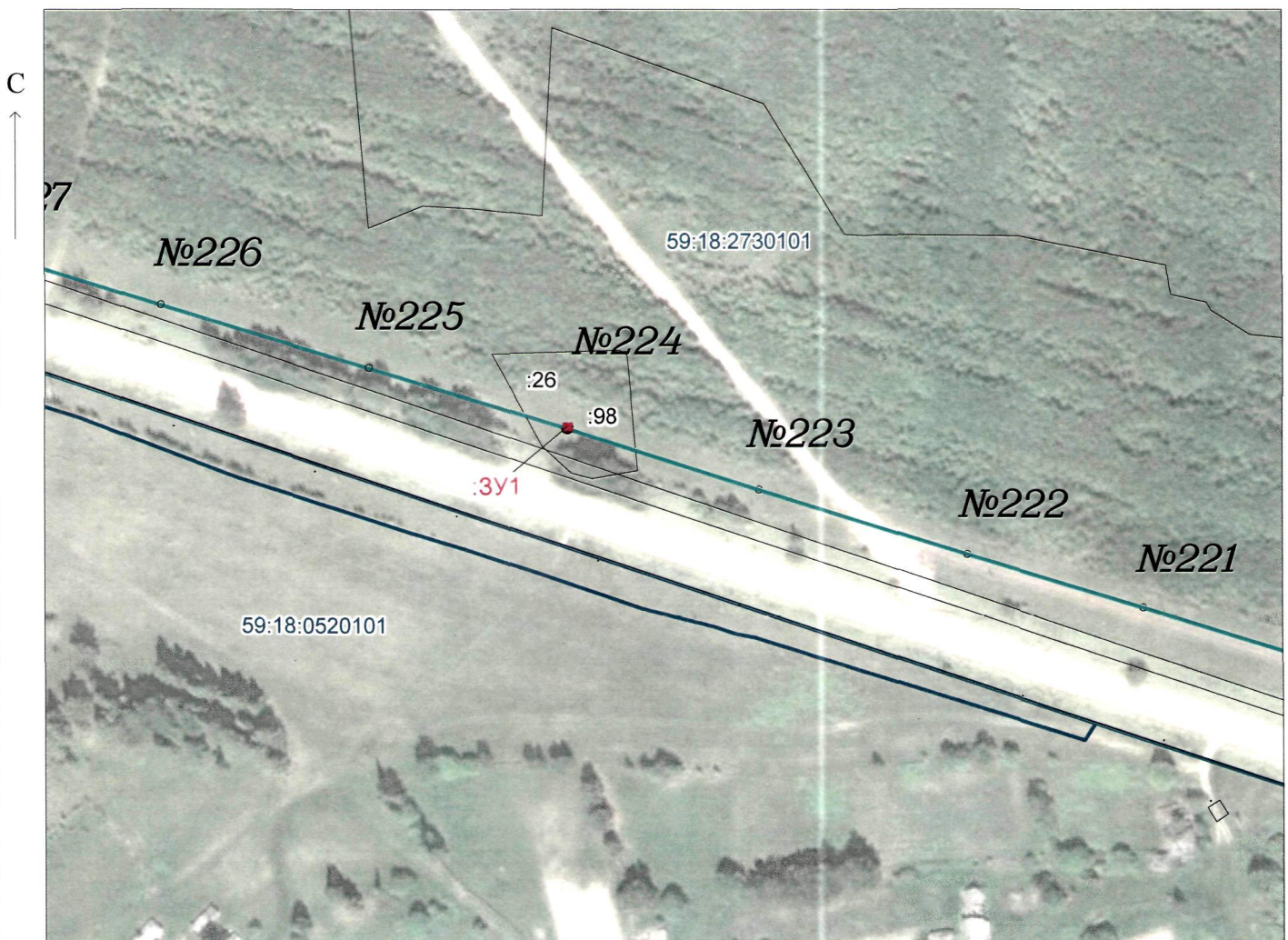
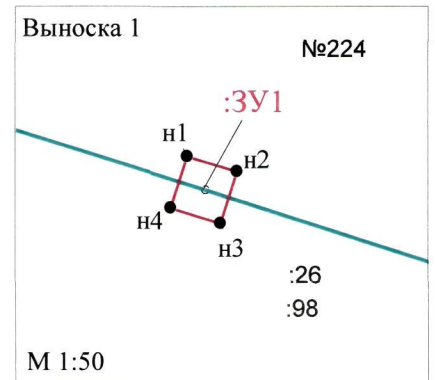
• н1 - обозначение характерной точки проектной границы публичного сервитута

:3У1 - проектные границы публичного сервитута

:26 - границы и номер земельного участка, сведения о котором внесены в ЕГРН

— - ВЛ-10 кВ ф. Н.Лух ПС Искра-1

○ №224 - обозначение и номер опоры ЛЭП



МСК-59, зона 2

Масштаб 1:2500

Заявитель:



О.Д. Миховиков

МП

(подпись,

для юридических лиц
и индивидуальных предпринимателей)

расшифровка подписи)

Каталог координат (Система координат МСК-59, зона 2)			
Обозначение характерных точек границ	Координаты, м		Площадь, кв.м.
	X	Y	
н1	577556.49	2234609.58	0,12
н2	577556.39	2234609.91	
н3	577556.05	2234609.80	
н4	577556.15	2234609.47	
н1	577556.49	2234609.58	