

Сообщение № 38/2019

О ВОЗМОЖНОМ УСТАНОВЛЕНИИ ПУБЛИЧНОГО СЕРВИТУТА

В соответствии со статьей 39.42 Земельного кодекса Российской Федерации администрация Добрянского муниципального района информирует о возможном установлении публичного сервитута:

№	Адрес или местоположение земельных участков	Площадь (кв.м.)	Вид права	Цель, для которой устанавливается публичный сервитут
	Пермский край, Добрянский район, Краснослудское сельское поселение, д. Городище 59:18:3630101:124*	0,6	публичный сервитут на 49 лет	ВЛ-6 кВ ф. Городище
	Пермский край, Добрянский район, Краснослудское сельское поселение, д. Городище 59:18:3630101:160*	0,72		
	Пермский край, Добрянский район, Краснослудское сельское поселение, д. Городище 59:18:3630101:1601*	0,12		
	Пермский край, Добрянский район, Краснослудское сельское поселение, д. Городище 59:18:3630101:3738*	0,12		
	Пермский край, Добрянский район, Краснослудское сельское поселение, д. Городище 59:18:3630101:3736*	0,12		
	Пермский край, Добрянский район, Краснослудское сельское поселение, д. Городище 59:18:3630101:3735*	0,13		
	Пермский край, Добрянский район, Краснослудское сельское поселение, д. Городище 59:18:3630101:4254*	0,25		
	Пермский край, Добрянский район, Краснослудское сельское поселение, ст. 5 км, с/т «Калина Красная», участок № 65 59:18:0500102:65*	0,12		
	Пермский край, Добрянский район, Краснослудское с/п, п. Больничный городок, ж/д ст. 5 км 59:18:0510102:1789*	1,93		

* согласно схеме расположения границ публичного сервитута.

Заинтересованные лица могут ознакомиться с поступившим ходатайством об установлении публичного сервитута и прилагаемой к нему схемой расположения границ публичного сервитута в Муниципальном казенном учреждении «Добрянский городской информационный центр» по адресу: Пермский край, г. Добрянка, ул. 8 Марта, д. 13, с 8-30 до 13-00 и с 13-48 до 17-30 часов.

Подать заявления об учете прав на земельные участки, в отношении которых поступило ходатайство об установлении публичного сервитута, можно в администрации Добрянского муниципального района Пермского края, по адресу: Пермский край, г. Добрянка, ул. Советская, д. 14, каб. 305.

Срок приема заявлений с 10.12.2019 по 08.01.2020 (включительно) с 8-30 до 13-00 и с 13-48 до 17-30 часов, по пятницам до 16-30 часов (кроме выходных и праздничных дней).

Правообладатели земельных участков, подавшие заявления по истечении указанного срока, несут риски невозможности обеспечения их прав в связи с отсутствием информации о таких лицах и их правах на земельные участки.

Схема расположения границ публичного сервитута

Объект: Воздушная линия электропередачи ВЛ-6 кВ ф. Городище
 Местоположение: Российская Федерация, Пермский край, р-н Добрянский
 Категория земель: земли населенных пунктов
 Площадь земель и/или части земельного участка, кв.м.: 4,11, в том числе:

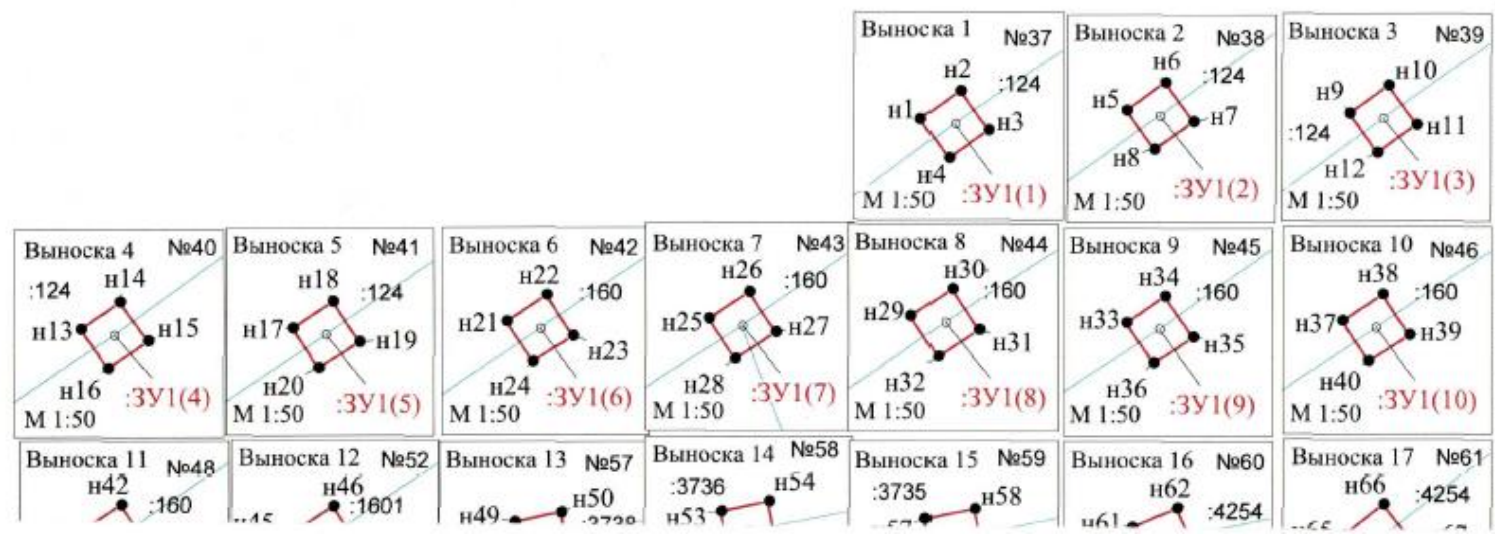
- на земельном участке 59:18:3630101:124- 0,12 кв.м;
- на земельном участке 59:18:3630101:124- 0,12 кв.м;
- на земельном участке 59:18:3630101:124- 0,12 кв.м;
- на земельном участке 59:18:3630101:124- 0,12 кв.м;
- на земельном участке 59:18:3630101:124- 0,12 кв.м;
- на земельном участке 59:18:3630101:160- 0,12 кв.м;
- на земельном участке 59:18:3630101:160- 0,12 кв.м;
- на земельном участке 59:18:3630101:160- 0,12 кв.м;
- на земельном участке 59:18:3630101:160- 0,12 кв.м;
- на земельном участке 59:18:3630101:160- 0,12 кв.м;
- на земельном участке 59:18:3630101:160- 0,12 кв.м;
- на земельном участке 59:18:3630101:160- 0,12 кв.м;
- на земельном участке 59:18:3630101:160- 0,12 кв.м;
- на земельном участке 59:18:3630101:3738- 0,12 кв.м;
- на земельном участке 59:18:3630101:3736- 0,12 кв.м;
- на земельном участке 59:18:3630101:3735- 0,13 кв.м
- на земельном участке 59:18:3630101:4254- 0,12 кв.м
- на земельном участке 59:18:3630101:4254- 0,13 кв.м
- на земельном участке 59:18:0500102:65- 0,12 кв.м
- на земельном участке 59:18:0510101:1789- 0,12 кв.м
- на земельном участке 59:18:0510101:1789- 1,69 кв.м
- на земельном участке 59:18:0510101:1789- 0,12 кв.м

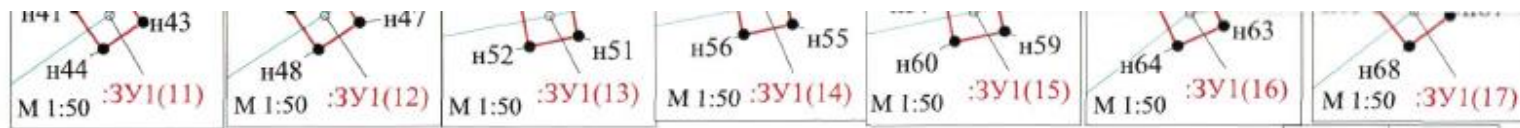
Описание границ смежных землепользователей:
 от т.н1 до т.н1, от т.н5 до т.н5, от т.н9 до т.н9, от т.н13 до т.н13,
 от т.н17 до т.н17 - земельный участок с кадастровым номером 59:18:3630101:124
 от т.н21 до т.н21, от т.н25 до т.н25, от т.н29 до т.н29, от т.н33 до т.н33, от т.н37 до т.н37,
 от т.н41 до т.н41 - земельный участок с кадастровым номером 59:18:3630101:160
 от т.н45 до т.н45 - земельный участок с кадастровым номером 59:18:3630101:1601
 от т.н49 до т.н49 - земельный участок с кадастровым номером 59:18:3630101:3738
 от т.н53 до т.н53 - земельный участок с кадастровым номером 59:18:3630101:3736
 от т.н57 до т.н57 - земельный участок с кадастровым номером 59:18:3630101:3735
 от т.н61 до т.н61, от т.н65 до т.н65 - земельный участок с кадастровым номером 59:18:3630101:4254
 от т.н69 до т.н69 - земельный участок с кадастровым номером 59:18:0500102:65
 от т.н73 до т.н73, от т.н77 до т.н77,
 от т.н81 до т.н81 - земельный участок с кадастровым номером 59:18:0510101:1789

Условные обозначения:

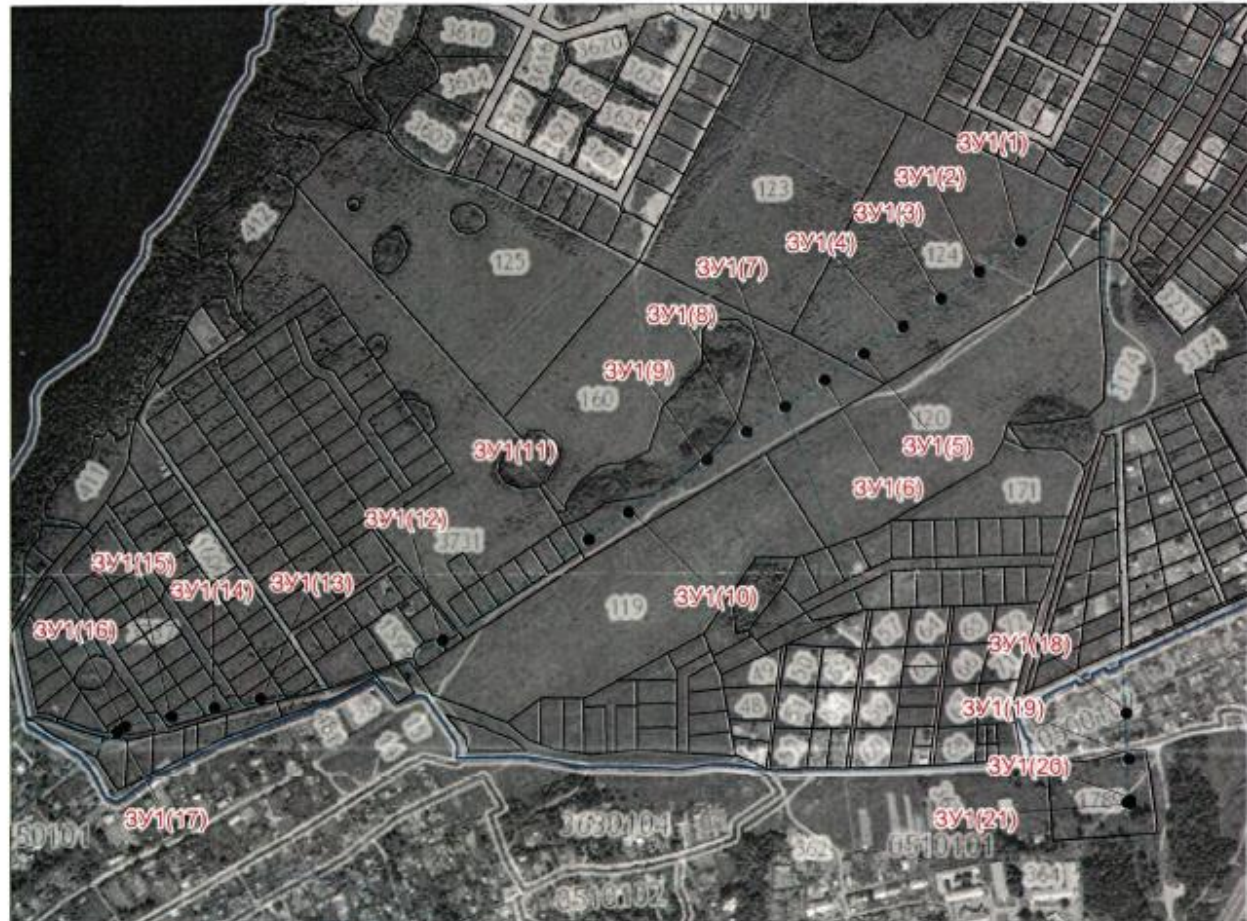
- н1 - обозначение характерной точки проектной границы публичного сервитута
- :ЗУ1 - проектные границы публичного сервитута
- :9 - границы и номер земельного участка, сведения о котором внесены в ЕГРН
- - воздушная линия электропередачи ВЛ-6 кВ ф. Городище
- оп.1 - обозначение и номер опоры ЛЭП

Обозначение характерных точек границ	Координаты, м			Площадь, кв.м.
	X	Y	Z	
ЗУ1(1)				
н1	536489 58	2240034 24		0,12
н2	536489 78	2240034 52		
н3	536489 50	2240034 72		
н4	536489 30	2240034 44		
н1	536489 58	2240034 24		
ЗУ1(2)				
н5	536452 13	2239982 73		0,12
н6	536452 33	2239983 01		
н7	536452 05	2239983 21		
н8	536451 85	2239982 93		
н5	536452 13	2239982 73		
ЗУ1(3)				
н9	536418 26	2239935 05		0,12
н10	536418 46	2239935 33		
н11	536418 18	2239935 53		
н12	536417 98	2239935 25		
н9	536418 26	2239935 05		
ЗУ1(4)				
н13	536383 11	2239886 73		0,12
н14	536383 31	2239887 01		
н15	536383 03	2239887 21		
н16	536382 83	2239886 93		
н13	536383 11	2239886 73		
ЗУ1(5)				
н17	536349 25	2239837 13		0,12
н18	536349 44	2239837 42		
н19	536349 15	2239837 61		
н20	536348 96	2239837 32		
н17	536349 25	2239837 13		
ЗУ1(6)				
н21	536315 85	2239788 08		0,12
н22	536316 04	2239788 37		
н23	536315 75	2239788 56		
н24	536315 56	2239788 27		
н21	536315 85	2239788 08		
ЗУ1(7)				
н25	536281 98	2239738 30		0,12
н26	536282 17	2239738 59		
н27	536281 88	2239738 18		
н28	536281 69	2239738 49		
н25	536281 98	2239738 30		





C



МСК-59, зона 2

Масштаб 1:9000



n29	536250 59	2239689 89	
n30	536250 78	2239690 18	
n31	536250 49	2239690 37	0,12
n32	536250 30	2239690 08	
n29	536250 59	2239689 89	
ЗУ1(9)			
n33	536215 61	2239640 57	
n34	536215 80	2239640 86	
n35	536215 51	2239641 05	0,12
n36	536215 32	2239640 77	
n33	536215 61	2239640 57	
ЗУ1(10)			
n37	536149 54	2239541 56	
n38	536149 73	2239541 84	
n39	536149 44	2239542 03	0,12
n40	536149 25	2239541 74	
n37	536149 54	2239541 56	
ЗУ1(11)			
n41	536115 39	2239491 76	
n42	536115 58	2239492 04	
n43	536115 29	2239492 24	0,12
n44	536115 10	2239491 96	
n41	536115 39	2239491 76	
ЗУ1(12)			
n45	535988 27	2239307 19	
n46	535988 46	2239307 48	
n47	535988 17	2239307 67	0,12
n48	535987 98	2239307 38	
n45	535988 27	2239307 19	
ЗУ1(13)			
n49	535916 50	2239077 99	
n50	535916 57	2239078 33	
n51	535916 22	2239078 39	0,12
n52	535916 15	2239078 05	
n49	535916 50	2239077 99	
ЗУ1(14)			
n53	535905 39	2239020 26	
n54	535905 46	2239020 59	
n55	535905 11	2239020 66	0,12
n56	535905 04	2239020 31	
n53	535905 39	2239020 26	
ЗУ1(15)			
n57	535894 75	2238966 06	
n58	535894 82	2238966 41	
n59	535894 47	2238966 48	0,12
n60	535894 40	2238966 13	
n57	535894 75	2238966 06	
ЗУ1(16)			
n61	535882 86	2238908 12	
n62	535883 00	2238908 44	
n63	535882 68	2238908 58	0,12
n64	535882 54	2238908 26	
n61	535882 86	2238908 12	
ЗУ1(17)			
n65	535874 99	2238898 21	
n66	535875 21	2238898 49	
n67	535874 93	2238898 71	0,12
n68	535874 71	2238898 43	
n65	535874 99	2238898 21	
ЗУ1(18)			
n69	535893 60	2240168 56	
n70	535893 96	2240168 56	
n71	535893 96	2240168 99	0,12
n72	535893 61	2240168 91	
n69	535893 60	2240168 56	
ЗУ1(19)			
n73	535836 69	2240171 13	
n74	535836 04	2240171 42	
n75	535836 05	2240171 47	0,12
n76	535836 70	2240171 48	
n73	535836 69	2240171 13	

Заявитель:



МП
(для юридических лиц
и индивидуальных предпринимателей)

О.В. Меховиков

(подпись,
расшифровка подписи)

ЗУ1(20)		
n77	535784 15	2240172 38
n78	535784 21	2240172 72
n79	535779 37	2240173 61
n80	535779 31	2240173 17
n77	535784 15	2240172 38
ЗУ1(21)		
n81	535780 88	2240168 69
n82	535781 03	2240169 00
n83	535780 72	2240169 15
n84	535780 57	2240168 84
n81	535780 88	2240168 69