

Сообщение № 42/2019

о возможном установлении публичного сервитута

В соответствии со статьей 39.42 Земельного кодекса Российской Федерации администрация Добрянского муниципального района информирует о возможном установлении публичного сервитута:

№	Адрес или местоположение земельных участков	Площадь (кв.м.)	Вид права	Цель, для которой устанавливается публичный сервитут
	Пермский край, Добрянский район, в административно-территориальных границах Добрянского городского поселения (в 3 км юго-восточнее д. Ключи) 59:18:3500203:703*	4,52	публичный сервитут на 49 лет	ВЛ-10 кВ от ПС 110/10 кВ «Лунежская» фидер Н.Задолгое

* согласно схеме расположения границ публичного сервитута.

Заинтересованные лица могут ознакомиться с поступившим ходатайством об установлении публичного сервитута и прилагаемой к нему схемой расположения границ публичного сервитута в Муниципальном казенном учреждении «Добрянский городской информационный центр» по адресу: Пермский край, г. Добрянка, ул. 8 Марта, д. 13, с 8-30 до 13-00 и с 13-48 до 17-30 часов.

Подать заявления об учете прав на земельные участки, в отношении которых поступило ходатайство об установлении публичного сервитута, можно в администрации Добрянского муниципального района Пермского края, по адресу: Пермский край, г. Добрянка, ул. Советская, д. 14, каб. 305.

Срок приема заявлений с 10.12.2019 по 08.01.2020 (включительно) с 8-30 до 13-00 и с 13-48 до 17-30 часов, по пятницам до 16-30 часов (кроме выходных и праздничных дней).

Правообладатели земельных участков, подавшие заявления по истечении указанного срока, несут риски невозможности обеспечения их прав в связи с отсутствием информации о таких лицах и их правах на земельные участки.

н. 238, 4к

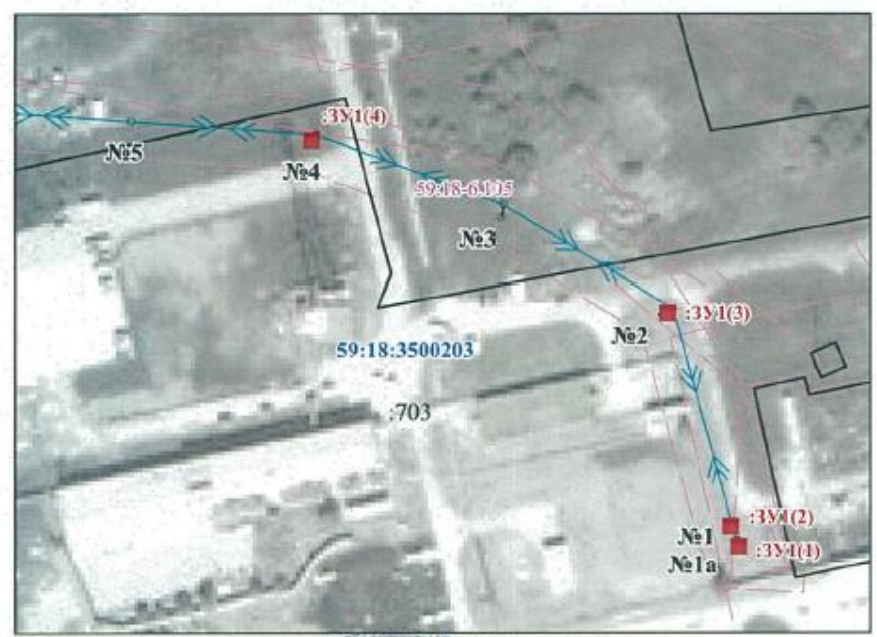
Схема расположения границ публичного сервитута

Объект: ВЛ-10 кВ от ПС 110/10 кВ "Лунжская" фидер Н.Задолгое

Местоположение: Российская Федерация, край Пермский, Добрянский район

Категория земель: Земли промышленности, энергетики, транспорта, связи, радиовещания, телевидения, информатики, земли для обеспечения космической деятельности, земли обороны, безопасности и земли иного специального назначения

Площадь земель и/или части земельного участка, кв.м.: 4,62
 на земельном участке 59:18:3500203:703 - 4,52 кв.м;
 земли общего пользования - 0,10 кв.м.



МСК-59, зона 2

Масштаб 1:2.000

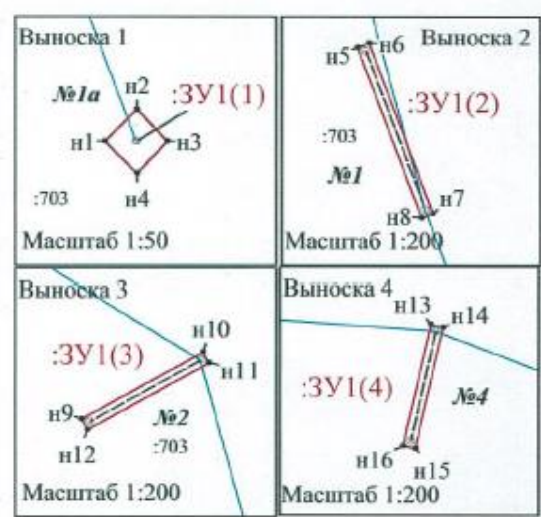
Описание границ смежных землепользователей:
 от т.н1 до т.н1, от т.н5 до т.н5, от т.н9 до т.н9, от т.н13 до т.н13
 - земельный участок с кадастровым номером 59:18:3500203:703.

Заявитель:



МП
 (для юридических лиц
 и индивидуальных предпринимателей)

О.Д. Моховиков
 (подпись,
 расшифровка подписи)



- Условные обозначения:
- н1 - обозначение характерной точки проектной границы публичного сервитута
 - :ЗУ1 - проектные границы публичного сервитута
 - :9 - границы и номер земельного участка, сведения о котором внесены в ЕГРН
 - → - ВЛ-10 кВ от ПС 110/10 кВ Лунжская ф. Н.Задолгое
 - №4 - обозначение и номер опоры ЛЭП

Обозначение характерных точек границ	Координаты, м		Площадь контура, кв.м
	X	Y	
1	2	3	4
:ЗУ1(1)			
н1	559661.08	2248046.15	0.10
н2	559661.31	2248046.38	
н3	559661.08	2248046.60	
н4	559660.85	2248046.38	
н1	559661.08	2248046.15	
:ЗУ1(2)			
н5	559667.89	2248043.64	1.84
н6	559668.01	2248043.97	
н7	559663.09	2248045.81	
н8	559662.97	2248045.48	
н5	559667.89	2248043.64	
:ЗУ1(3)			
н9	559728.19	2248024.05	1.41
н10	559730.14	2248027.54	
н11	559729.83	2248027.71	
н12	559727.88	2248024.22	
н9	559728.19	2248024.05	
:ЗУ1(4)			
н13	559779.79	2247925.22	1.27
н14	559779.71	2247925.56	
н15	559776.20	2247924.77	
н16	559776.28	2247924.42	
н13	559779.79	2247925.22	
н13	559779.79	2247925.22	