

Сообщение № 39/2019

о возможном установлении публичного сервитута

В соответствии со статьей 39.42 Земельного кодекса Российской Федерации администрация Добрянского муниципального района информирует о возможном установлении публичного сервитута:

№	Адрес или местоположение земельных участков	Площадь (кв.м.)	Вид права	Цель, для которой устанавливается публичный сервитут
1	Пермский край, Добрянский район, Полазненское г/п, СПК «Уральская нива», урочище «в районе д. Горы» 59:18:3500101:46*	3,15	публичный сервитут на 49 лет	ВЛ-10 кВ от ПС 110/10 кВ Лунежская фидер Ключи
2	Пермский край, Добрянский район, Полазненское г/п, СПК «Уральская нива» ур. «Лунежские раскорчевки» 59:18:3500203:136*	0,13		

* согласно схеме расположения границ публичного сервитута.

Заинтересованные лица могут ознакомиться с поступившим ходатайством об установлении публичного сервитута и прилагаемой к нему схемой расположения границ публичного сервитута в Муниципальном казенном учреждении «Добрянский городской информационный центр» по адресу: Пермский край, г. Добрянка, ул. 8 Марта, д. 13, с 8-30 до 13-00 и с 13-48 до 17-30 часов.

Подать заявления об учете прав на земельные участки, в отношении которых поступило ходатайство об установлении публичного сервитута, можно в администрации Добрянского муниципального района Пермского края, по адресу: Пермский край, г. Добрянка, ул. Советская, д. 14, каб. 305.

Срок приема заявлений с 10.12.2019 по 08.01.2020 (включительно) с 8-30 до 13-00 и с 13-48 до 17-30 часов, по пятницам до 16-30 часов (кроме выходных и праздничных дней).

Правообладатели земельных участков, подавшие заявления по истечении указанного срока, несут риски невозможности обеспечения их прав в связи с отсутствием информации о таких лицах и их правах на земельные участки.

Схема расположения границ публичного сервитута

Объект: ВЛ-10 кВ от ПС 110/10 кВ Луневская фидер Ключи

Местоположение: край Пермский, р-н Добрянский, г/п Полазненское, СПК "Уральская нива"

Категория земель: Земли сельскохозяйственного назначения

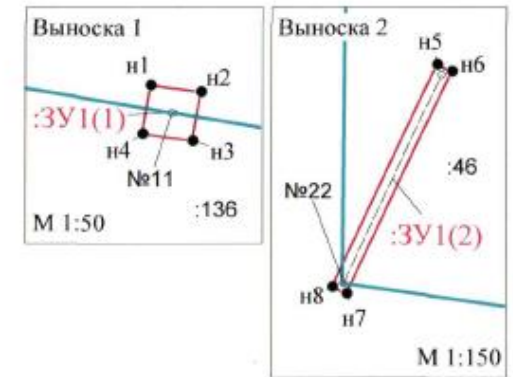
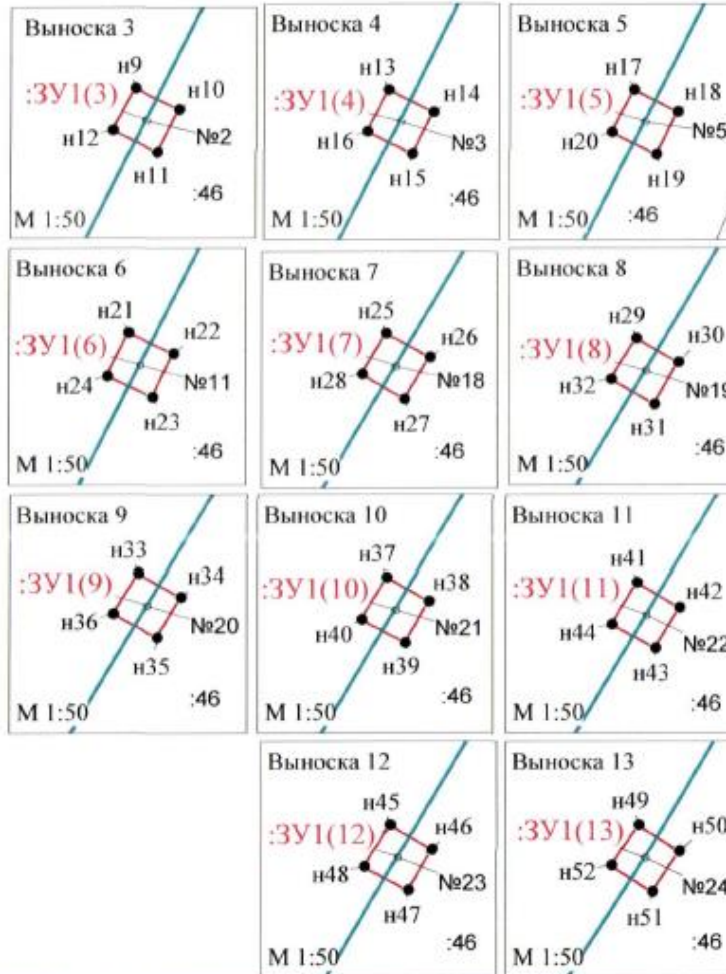
Площадь земель и/или части земельного участка, кв.м.: 3,28, в том числе:

на земельном участке 59:18:3500203:136 - 0,13 кв.м.;

на земельном участке 59:18:3500101:46 - 3,15 кв.м.

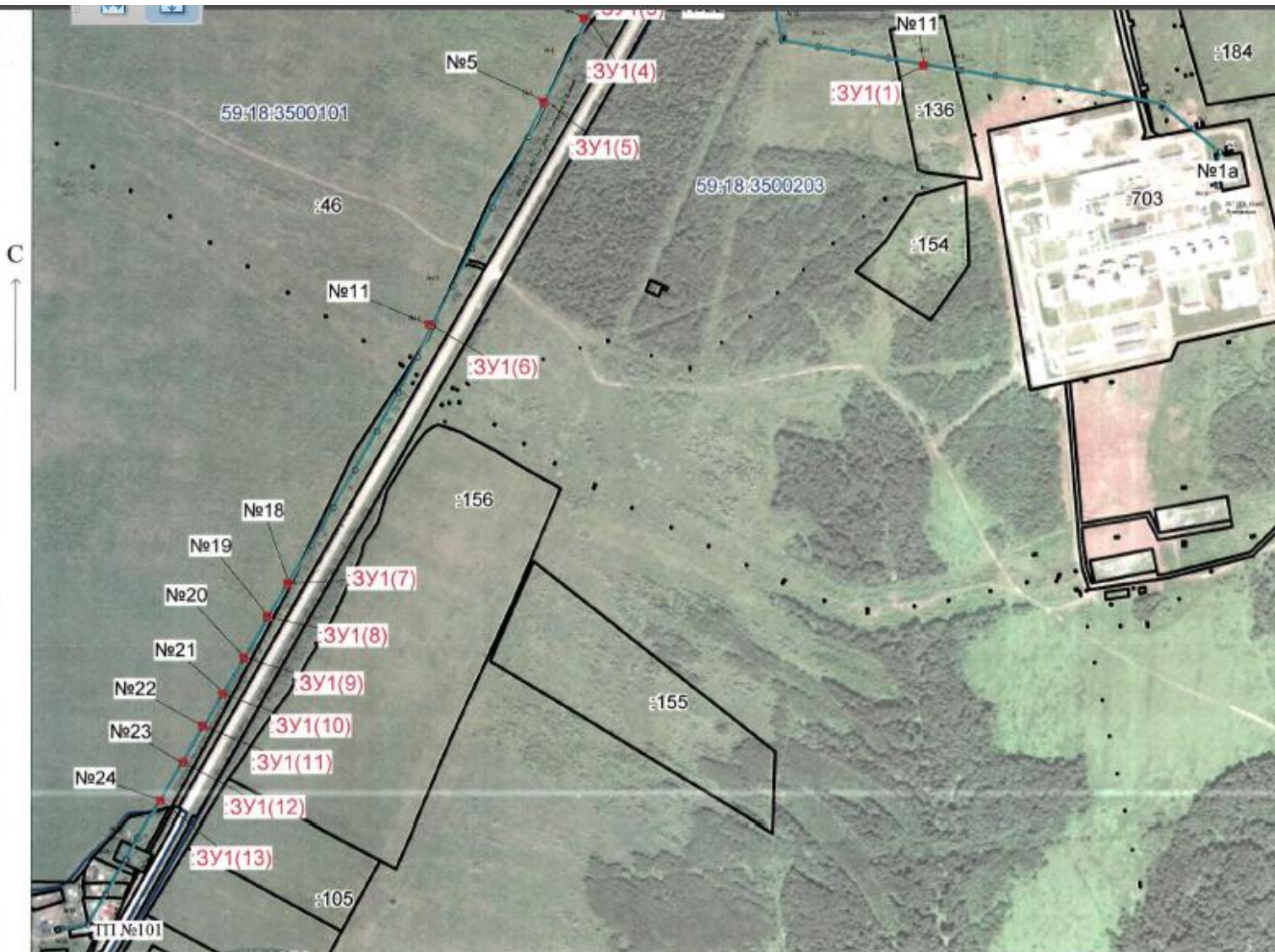
Описание границ смежных землепользователей:

от точки н1 до точки н1 - земельный участок с кадастровым номером 59:18:3500203:136;
 от точки н5 до точки н5 - земельный участок с кадастровым номером 59:18:3500101:46;
 от точки н9 до точки н9 - земельный участок с кадастровым номером 59:18:3500101:46;
 от точки н13 до точки н13 - земельный участок с кадастровым номером 59:18:3500101:46;
 от точки н17 до точки н17 - земельный участок с кадастровым номером 59:18:3500101:46;
 от точки н21 до точки н21 - земельный участок с кадастровым номером 59:18:3500101:46;
 от точки н25 до точки н25 - земельный участок с кадастровым номером 59:18:3500101:46;
 от точки н29 до точки н29 - земельный участок с кадастровым номером 59:18:3500101:46;
 от точки н33 до точки н33 - земельный участок с кадастровым номером 59:18:3500101:46;
 от точки н37 до точки н37 - земельный участок с кадастровым номером 59:18:3500101:46;
 от точки н41 до точки н41 - земельный участок с кадастровым номером 59:18:3500101:46;
 от точки н45 до точки н45 - земельный участок с кадастровым номером 59:18:3500101:46;
 от точки н49 до точки н49 - земельный участок с кадастровым номером 59:18:3500101:46.



Каталог координат (Система координат МСК-59, зона 2)			
Обозначение характерных точек границ	Координаты, м		Площадь, кв. м.
	X	Y	
3У1(1)			
н1	559842.80	2247617.71	0,13
н2	559842.75	2247618.06	
н3	559842.40	2247618.00	
н4	559842.45	2247617.65	
н1	559842.80	2247617.71	
3У1(2)			
н5	560003.09	2247187.77	1,83
н6	560002.94	2247188.08	
н7	559998.14	2247185.81	
н8	559998.29	2247185.50	
н5	560003.09	2247187.77	
3У1(3)			
н9	559975.33	2247146.96	0,12
н10	559975.18	2247147.27	
н11	559974.87	2247147.12	
н12	559975.03	2247146.80	
н9	559975.33	2247146.96	
3У1(4)			
н13	559911.10	2247115.33	0,12
н14	559910.94	2247115.65	
н15	559910.64	2247115.50	
н16	559910.80	2247115.18	
н13	559911.10	2247115.33	
3У1(5)			
н17	559787.29	2247052.81	0,12
н18	559787.13	2247053.12	
н19	559786.82	2247052.97	





МСК-59, зона 2

Масштаб 1:9000



Заявитель:

МП (для юридических лиц и индивидуальных предпринимателей)
 (подпись, расшифровка подписи)

- Условные обозначения:
- н1 - обозначение характерной точки проектной границы публичного сервитута
 - ЗУ1 - проектные границы публичного сервитута
 - 9 - границы и номер земельного участка, сведения о котором внесены в ЕГРН
 - ВЛ-10 кВ от ПС 110/10 кВ Луневская ф. Ключи
 - №2 - обозначение и номер опоры ЛЭП

н20	558706.96	2247052.00	
н17	558787.29	2247052.81	
ЗУ1(6)			
н21	559452.39	2246884.29	0,12
н22	559452.24	2246884.61	
н23	559451.93	2246884.46	
н24	559452.08	2246884.14	
н21	559452.39	2246884.29	
ЗУ1(7)			
н25	559067.83	2246669.15	0,12
н26	559067.66	2246669.46	
н27	559067.36	2246669.28	
н28	559067.54	2246668.98	
н25	559067.83	2246669.15	
ЗУ1(8)			
н29	559017.53	2246639.45	0,12
н30	559017.36	2246639.75	
н31	559017.06	2246639.58	
н32	559017.24	2246639.27	
н29	559017.53	2246639.45	
ЗУ1(9)			
н33	558955.96	2246603.08	0,12
н34	558955.79	2246603.38	
н35	558955.50	2246603.21	
н36	558955.67	2246602.90	
н33	558955.96	2246603.08	
ЗУ1(10)			
н37	558903.36	2246572.10	0,12
н38	558903.19	2246572.40	
н39	558902.89	2246572.23	
н40	558903.06	2246571.92	
н37	558903.36	2246572.10	
ЗУ1(11)			
н41	558852.74	2246541.97	0,12
н42	558852.56	2246542.27	
н43	558852.27	2246542.10	
н44	558852.44	2246541.79	
н41	558852.74	2246541.97	
ЗУ1(12)			
н45	558798.37	2246509.79	0,12
н46	558798.19	2246510.09	
н47	558797.90	2246509.92	
н48	558798.07	2246509.61	
н45	558798.37	2246509.79	
ЗУ1(13)			
н49	558743.68	2246477.65	0,12
н50	558743.49	2246477.94	
н51	558743.20	2246477.75	
н52	558743.39	2246477.46	
н49	558743.68	2246477.65	