

## Сообщение № 37/2019

### о возможном установлении публичного сервитута

В соответствии со статьей 39.42 Земельного кодекса Российской Федерации администрация Добрянского муниципального района информирует о возможном установлении публичного сервитута:

№	Адрес или местоположение земельных участков	Площадь (кв.м.)	Вид права	Цель, для которой устанавливается публичный сервитут
	Пермский край, г. Добрянка, Краснослудский с/с, ООО «Совхоз Восток» урочище "Выше правления" 59:18:3670101:176*	2,27	публичный сервитут на 49 лет	ВЛ-10 кВ ф. Гари-ПС Гари до ТП-215
	Пермский край, Добрянский район, Краснослудское сельское поселение, ООО "Совхоз Восток", урочище «Выше правления» 59:18:3670101:236*	0,13		
	Пермский край, Добрянский район, Краснослудское с/п, ООО «Совхоз Восток» урочище «Выше правления» 59:18:3670101:19* 59:18:3670101:422*	0,13		

\* согласно схеме расположения границ публичного сервитута.

Заинтересованные лица могут ознакомиться с поступившим ходатайством об установлении публичного сервитута и прилагаемой к нему схемой расположения границ публичного сервитута в Муниципальном казенном учреждении «Добрянский городской информационный центр» по адресу: Пермский край, г. Добрянка, ул. 8 Марта, д. 13, с 8-30 до 13-00 и с 13-48 до 17-30 часов.

Подать заявления об учете прав на земельные участки, в отношении которых поступило ходатайство об установлении публичного сервитута, можно в администрации Добрянского муниципального района Пермского края, по адресу: Пермский край, г. Добрянка, ул. Советская, д. 14, каб. 305.

Срок приема заявлений с 10.12.2019 по 08.01.2020 (включительно) с 8-30 до 13-00 и с 13-48 до 17-30 часов, по пятницам до 16-30 часов (кроме выходных и праздничных дней).

Правообладатели земельных участков, подавшие заявления по истечении указанного срока, несут риски невозможности обеспечения их прав в связи с отсутствием информации о таких лицах и их правах на земельные участки.

## Схема расположения границ публичного сервитута

Объект: Воздушная линия электропередачи ВЛ-10 кВ ф. Гари – ПС Гари до ТП-215

Местоположение: Пермский край, Добрянский район, Краснослудское с/п

Категория земель: земли сельскохозяйственного назначения

Площадь земель и/или части земельного участка, кв.м.: 2,53 в том числе:

на земельном участке 59:18:3670101:176- 2,27 кв.м;

на земельном участке 59:18:3670101:236- 0,13 кв.м;

на земельных участках 59:18:3670101:19, 59:18:3670101:422 - 0,13 кв.м;

Описание границ смежных землепользователей:

от т.н1 до т.н1 - земельный участок с кадастровым номером 59:18:3670101:176

от т.н5 до т.н5 - земельный участок с кадастровым номером 59:18:3670101:236

от т.н9 до т.н9 - земельные участки с кадастровыми номерами 59:18:3670101:19,  
59:18:3670101:422

Условные обозначения:

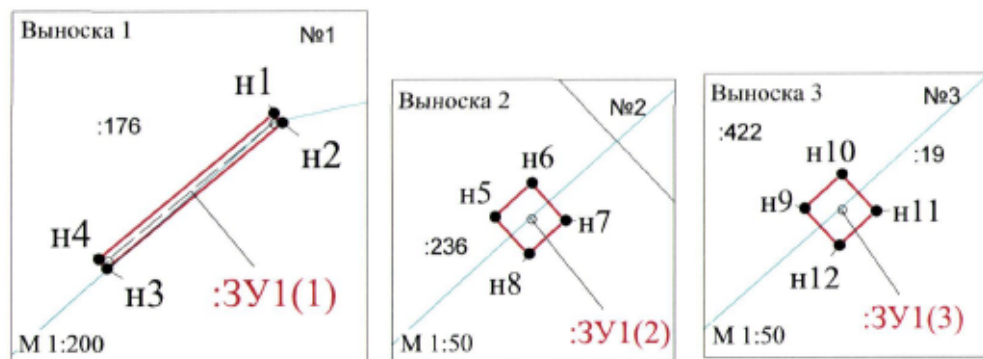
● н1 - обозначение характерной точки проектной границы публичного сервитута

:3У1 - проектные границы публичного сервитута

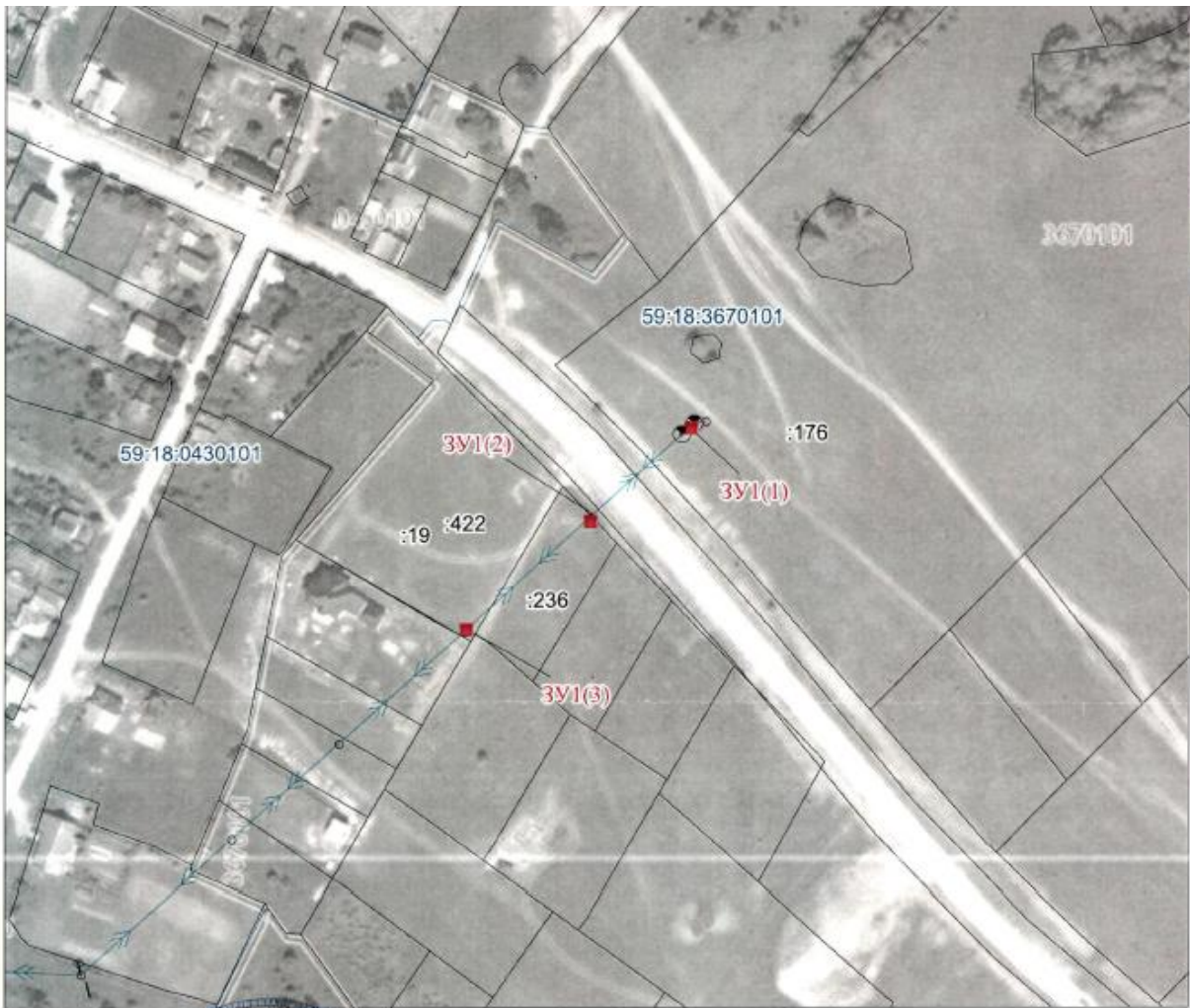
:9 - границы и номер земельного участка, сведения о котором внесены в ЕГРН

 - воздушная линия электропередачи ВЛ-10 кВ ф. Гари – ПС Гари до ТП-215

оп.1 - обозначение и номер опоры ЛЭП



С  
↑



Обозначение характерных точек границ	Координаты, м		Площадь, кв.м.
	X	Y	
1	2	3	
3У1(1)			
н1	537045 71	2250055 38	2,27
н2	537045 44	2250055 61	
н3	537041 35	2250050 67	
н4	537041 62	2250050 44	
н1	537045 71	2250055 38	
3У1(2)			
н5	537010 59	2250015 94	0,13
н6	537010 83	2250016 20	
н7	537010 57	2250016 44	
н8	537010 33	2250016 18	
н5	537010 59	2250015 94	
3У1(3)			
н9	536968 37	2249969 36	0,13
н10	536968 61	2249969 62	
н11	536968 35	2249969 86	
н12	536968 11	2249969 60	
н9	536968 37	2249969 36	

МСК-59, зона 2

Масштаб 1:2500

Заявитель:

МП  
(для юридических лиц  
и индивидуальных предпринимателей)



*О.Д. Миховиков*

(подпись,  
расшифровка подписи)