

Схема расположения границ публичного сервитута

Объект: Воздушная линия электропередачи ВЛ-6 кВ ПС Ярино-АЗС

Местоположение: Российская Федерация, Пермский край, Добрянский район

Категория земель: земли сельскохозяйственного назначения

Площадь земель и/или части земельного участка, кв.м.: 6,01, в том числе:

на земельном участке 59:18:3430108:21- 2,58 кв.м;

на земельном участке 59:18:3440101:40- 2,41 кв.м;

на землях общего пользования – 0,76 кв.м;

на земельном участке 59 59:18:3440101:24 – 0,26 кв.м.

Описание границ смежных землепользователей:

от т.н1 до т.н1, от т.н5 до т.н5, от т.н9 до т.н9, от т.н13 до т.н13, от т.н17 до т.н17 - земельный участок с кадастровым номером 59:18:3430108:21

от т.н21 до т.н21, от т.н25 до т.н25, от т.н33 до т.н31, от т.н35 до т.н35 - земельный участок с кадастровым номером 59:18:3440101:40

от т.н31 до т.н33 – земли общего пользования

от т.н39 до т.н39, от т.н43 до т.н43 - земельный участок с кадастровым номером 59:18:3440101:24

Условные обозначения:

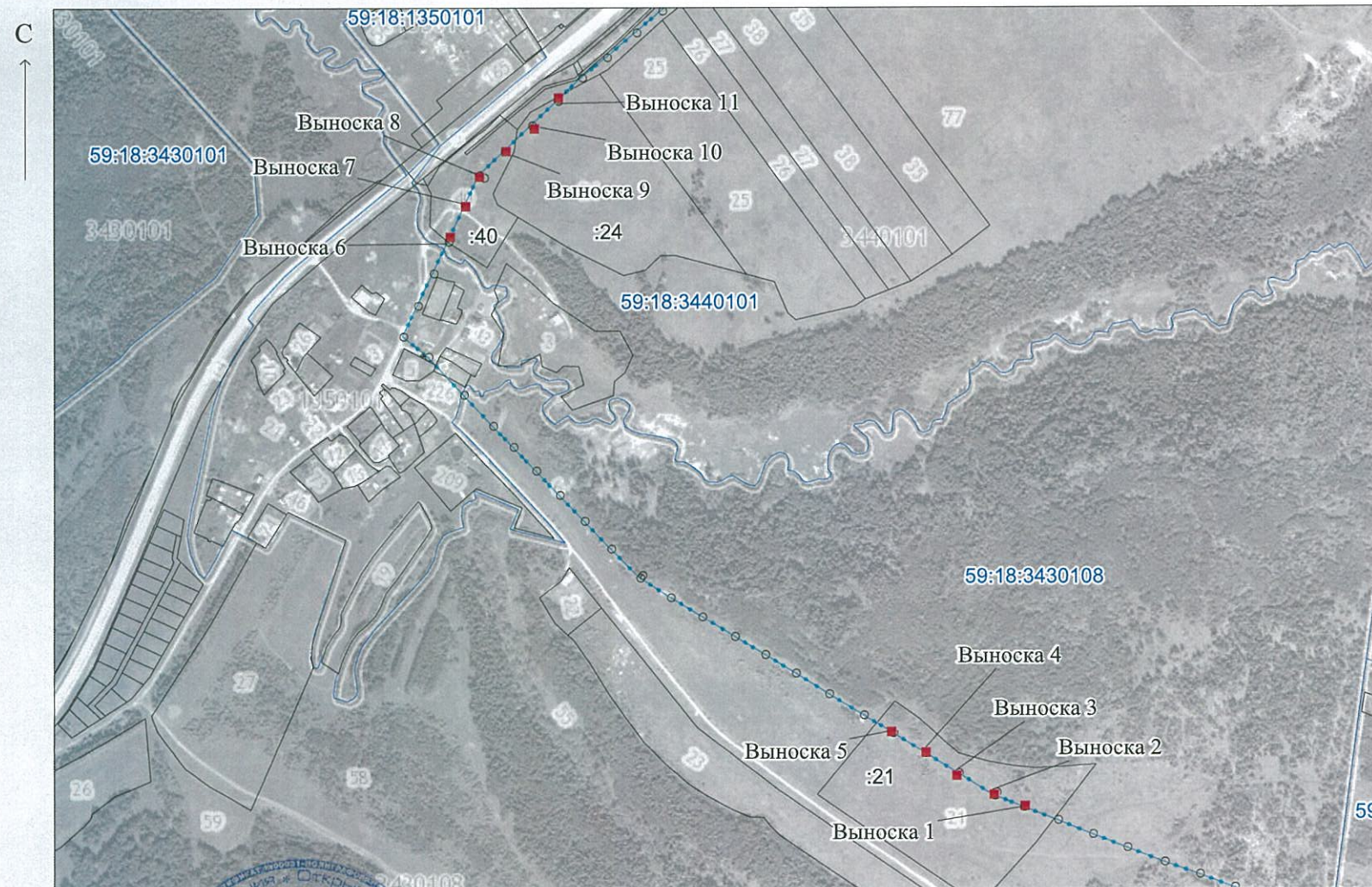
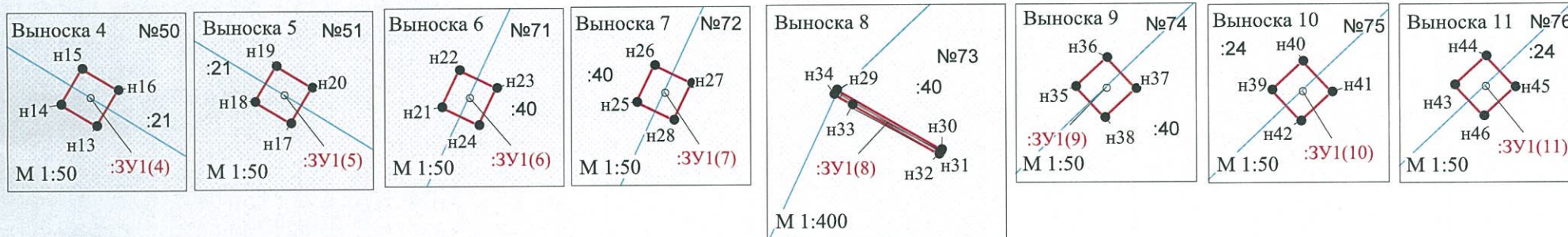
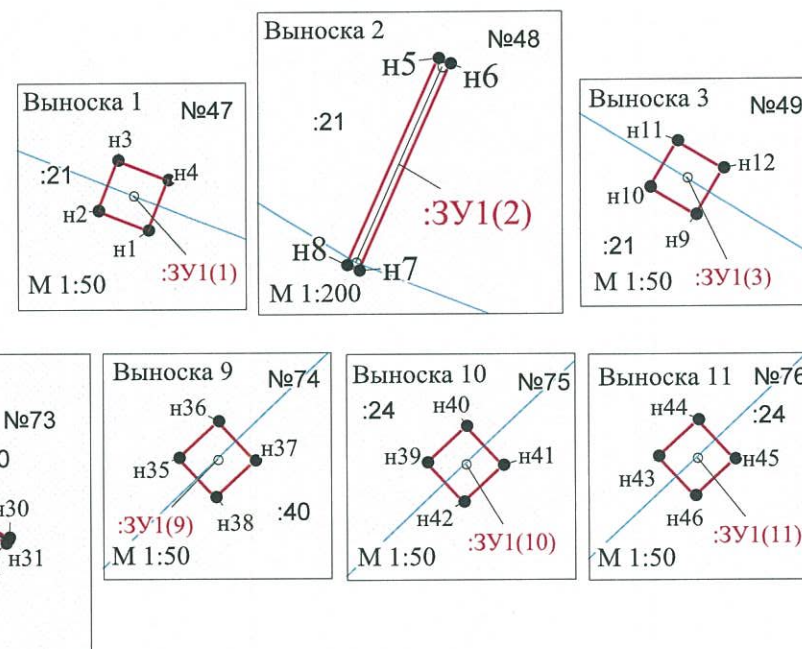
• н1 - обозначение характерной точки проектной границы публичного сервитута

:3У1 - проектные границы публичного сервитута

:9 - границы и номер земельного участка, сведения о котором внесены в ЕГРН

— — — — — - воздушная линия электропередачи ВЛ-6 кВ ПС Ярино-АЗС;

оп.1 - обозначение и номер опоры ЛЭП



МСК-59, зона

Масштаб 1:10000

Заявитель:



О.Ф. Моховиков

(подпись,

расшифровка подписи)

(для юридических лиц  
и индивидуальных предпринимателей)

Обозначение характерных точек границ	Координаты, м			Площадь, кв.м.
	X	Y	З	
1	2	3		
3У1(1)				
н1	567929.78	2252089.12		0,13
н2	567929.91	2252088.79		
н3	567930.24	2252088.92		
н4	567930.11	2252089.25		
3У1(2)				
н5	567953.00	2252046.56		2,09
н6	567952.86	2252046.88		
н7	567947.40	2252044.46		
н8	567947.54	2252044.14		
3У1(3)				
н9	567982.00	2251988.79		0,12
н10	567982.18	2251988.49		
н11	567982.48	2251988.67		
н12	567982.30	2251988.97		
3У1(4)				
н13	568013.11	2251938.27		0,12
н14	568013.29	2251937.97		
н15	568013.59	2251938.15		
н16	568013.41	2251938.45		
3У1(5)				
н17	568043.95	2251888.40		0,12
н18	568044.13	2251888.10		
н19	568044.43	2251888.28		
н20	568044.25	2251888.58		
3У1(6)				
н21	568803.70	2251204.70		0,12
н22	568804.01	2251204.85		
н23	568803.86	2251205.16		
н24	568803.55	2251205.01		
3У1(7)				
н25	568859.41	2251230.78		0,12
н26	568859.72	2251230.93		
н27	568859.57	2251231.24		
н28	568859.26	2251231.09		
3У1(8)				
н29	568906.55	2251252.83		2,80
н30	568902.51	2251259.81		
н31	568902.40	2251259.75		
н32	568902.21	2251259.63		
3У1(9)				
н33	568905.55	2251253.87		0,13
н34	568906.25	2251252.65		
н35	568906.55	2251252.83		
н36	568943.30	2251291.43		
3У1(10)				
н37	568943.54	2251291.69		0,13
н38	568943.28	2251291.93		
н39	568943.04	2251291.67		
н40	568943.30	2251291.43		
3У1(11)				
н41	568983.04	2251333.25		0,13
н42	568983.28	2251333.51		
н43	568983.02	2251333.75		
н44	568982.78	2251333.49		
н45	569020.67	2251373.25		0,13
н46	569020.91	2251373.51		
н47	569020.65	2251373.75		
н48	569020.41	2251373.49		