

Сообщение № 67/2019 о возможном установлении публичного сервитута

В соответствии со статьей 39.42 Земельного кодекса РФ администрация Добрянского муниципального района информирует о возможном установлении публичного сервитута на части земельного участка:

Адрес или местоположение земельных участков	Площадь (кв.м.)	Вид права	Цель, для которой устанавливается публичный сервитут
Пермский край, Добрянский район, ООО «Совхоз «Всходы», ур. «На горах» кадастровый номер 59:18:3630201:1914*	0,12	публичный сервитут на 49 лет	размещение ВЛ-6 кВ ф. Бобки
кадастровый номер 59:18:3630201:2208*	0,48		
кадастровый номер 59:18:3630201:2188*	1,86		
кадастровый номер 59:18:3630201:2194*	0,12		
Пермский край, Добрянский район, ООО «Совхоз «Всходы», ур. «Елесина гора» кадастровый номер 59:18:3630201:160*	31,97		
Пермский край, Добрянский район, вблизи д. Конец Гор, СНТ «Мечта», участок № 22 кадастровый номер 59:18:3630209:22*	0,12		
Пермский край, Добрянский район, вблизи д. Конец Гор, СНТ «Мечта», участок № 12 кадастровый номер 59:18:3630209:12*	0,12		
Пермский край, Добрянский район, СНТ «Газовик», ул. Камская, д. 3 кадастровый номер 59:18:3630204:9*	0,12		
Пермский край, Добрянский район, СНТ «Газовик», участок № 3 кадастровый номер 59:18:3630204:3*	0,12		
Пермский край, Добрянский район, вблизи д. Адищево кадастровый номер 59:18:0000000:236*	0,13		
Добрянский район, ООО «Совхоз «Всходы», ур. «В районе д. Конец Гор» кадастровый номер 59:18:3630202:797*	1,70		
Пермский край, Добрянский район, ООО «Совхоз «Всходы», ур. «Вторая Гора» кадастровый номер 59:18:3630202:295*	0,13		
кадастровый номер 59:18:3630202:297*	0,13		
кадастровый номер 59:18:3630202:296*	0,13		
кадастровый номер 59:18:3630202:3*	0,13		

* согласно схеме расположения границ публичного сервитута.

Заинтересованные лица могут ознакомиться с поступившим ходатайством об установлении публичного сервитута и прилагаемой к нему схемой расположения границ публичного сервитута в Муниципальном казенном учреждении «Добрянский городской информационный центр» по адресу: Пермский край, г. Добрянка, ул. 8 Марта, д. 13, с 8-30 до 13-00 и с 13-48 до 17-30 часов.

Подать заявления об учете прав на земельные участки, в отношении которых поступило ходатайство об установлении публичного сервитута, можно в администрации Добрянского муниципального района, по адресу: Пермский край, г. Добрянка, ул. Советская, д. 14, каб. 305.

Срок приема заявлений с 26.12.2019 по 24.01.2020 (включительно) с 8-30 до 13-00 и с 13-48 до 17-30 часов, по пятницам до 16-30 часов (кроме выходных и праздничных дней).

Правообладатели земельных участков, подавшие заявления по истечении указанного срока, несут риски невозможности обеспечения их прав в связи с отсутствием информации о таких лицах и их правах на земельные участки.

Схема расположения границ публичного сервитута

Объект: Воздушная линия электропередачи ВЛ-6 кВ фидер Бобки

Местоположение: Пермский край, Добрянский район

Категория земель: Земли сельскохозяйственного назначения

Площадь земель и/или части земельного участка, кв.м.: 37.38, в том числе:

на земельном участке 59:18:3630201:1914- 0.12 кв.м;
 на земельном участке 59:18:3630201:2208- 0.48 кв.м;
 на земельном участке 59:18:3630201:2188- 1.86 кв.м;
 на земельном участке 59:18:3630201:2194- 0.12 кв.м;
 на земельном участке 59:18:3630201:160- 31.97 кв.м;
 на земельном участке 59:18:3630209:22- 0.12 кв.м;
 на земельном участке 59:18:3630209:12- 0.12 кв.м;
 на земельном участке 59:18:3630204:9- 0.12 кв.м;

на земельном участке 59:18:3630204:3- 0.12 кв.м;
 на земельном участке 59:18:0000000:236- 0.13 кв.м;
 на земельном участке 59:18:3630202:797- 1.70 кв.м;
 на земельном участке 59:18:3630202:295- 0.13 кв.м;
 на земельном участке 59:18:3630202:297- 0.13 кв.м;
 на земельном участке 59:18:3630202:296- 0.13 кв.м;
 на земельном участке 59:18:3630202:3- 0.13 кв.м.

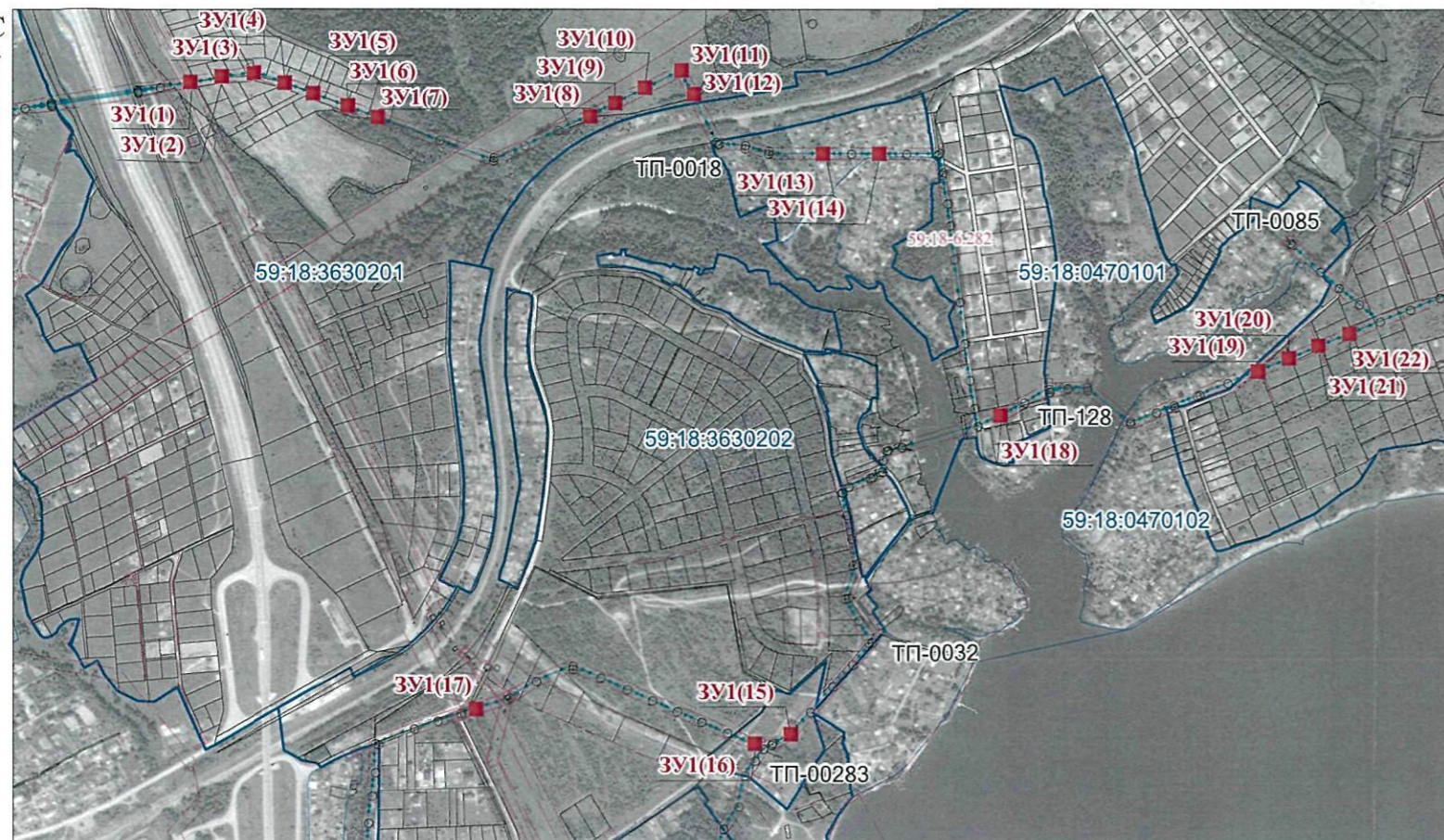
Описание границ смежных землепользователей:

от т.н1 до т.н1 - ЗУ с кадастровым номером 59:18:3630201:1914;
 от т.н5 до т.н5, от т.н13 до т.н13, от т.н17 до т.н17, от т.н21 до т.н21
 - ЗУ с кадастровым номером 59:18:3630201:2208;
 от т.н9 до т.н9 - ЗУ с кадастровым номером 59:18:3630201:2188;
 от т.н25 до т.н25 - ЗУ с кадастровым номером 59:18:3630201:2194;
 от т.н29 до т.н29, от т.н33 до т.н33, от т.н37 до т.н37, от т.н41 до т.н41,
 от т.н45 до т.н45 - ЗУ с кадастровым номером 59:18:3630201:160;
 от т.н49 до т.н49 - ЗУ с кадастровым номером 59:18:3630209:22;

от т.н53 до т.н53 - ЗУ с кадастровым номером 59:18:3630209:12;
 от т.н57 до т.н57 - ЗУ с кадастровым номером 59:18:3630204:9;
 от т.н61 до т.н61 - ЗУ с кадастровым номером 59:18:3630204:3;
 от т.н65 до т.н65 - ЗУ с кадастровым номером 59:18:0000000:236;
 от т.н69 до т.н69 - ЗУ с кадастровым номером 59:18:3630202:797;
 от т.н73 до т.н73 - ЗУ с кадастровым номером 59:18:3630202:295;
 от т.н77 до т.н77 - ЗУ с кадастровым номером 59:18:3630202:297;
 от т.н81 до т.н81 - ЗУ с кадастровым номером 59:18:3630202:296;
 от т.н85 до т.н85 - ЗУ с кадастровым номером 59:18:3630202:3.

Каталог координат

Обозначение точек границ	Координаты, м		Площадь, кв.м.	
	X	Y		
1	2	3	4	
:ЗУ1(12)				
н45	537963.09	2242881.73	30.22	
н46	537968.06	2242879.38		
н47	537970.41	2242884.35		
н48	537965.44	2242886.70		
н45	537963.09	2242881.73	0.12	
:ЗУ1(13)				
н49	537855.63	2243126.74		
н50	537855.64	2243126.40		
н51	537855.99	2243126.40	0.12	
н52	537855.98	2243126.74		
н49	537855.63	2243126.74		
:ЗУ1(14)				
н53	537855.35	2243229.50	0.12	
н54	537855.36	2243229.16		
н55	537855.71	2243229.16		
н56	537855.70	2243229.50		
н53	537855.35	2243229.50	1.86	
:ЗУ1(15)				
н57	536780.79	2243061.81		
н58	536781.00	2243062.08		
н59	536780.73	2243062.29	0.12	
н60	536780.52	2243062.02		
н57	536780.79	2243061.81		
:ЗУ1(16)				
н61	536764.47	2242993.78	0.12	
н62	536764.61	2242993.46		
н63	536764.93	2242993.60		
н64	536764.79	2242993.92		
н61	536764.47	2242993.78	0.12	
:ЗУ1(17)				
н65	536831.45	2242478.35		
н66	536831.55	2242478.69		
н67	536831.21	2242478.79	0.13	
н68	536831.11	2242478.45		
н65	536831.45	2242478.35		
:ЗУ1(18)				
н69	537368.85	2243452.69	0.12	
н70	537369.94	2243457.42		
н71	537369.60	2243457.50		
н72	537368.51	2243452.77		
н69	537368.85	2243452.69	0.12	
:ЗУ1(19)				
н73	537450.78	2243934.38		
н74	537450.91	2243934.71		
н75	537450.58	2243934.84	0.13	
н76	537450.45	2243934.51		
н73	537450.78	2243934.38		
:ЗУ1(20)				
н77	537473.72	2243991.39	0.12	
н78	537473.85	2243991.72		
н79	537473.52	2243991.85		
н80	537473.39	2243991.52		
н77	537473.72	2243991.39	0.12	
:ЗУ1(21)				
н81	537496.21	2244046.48		
н82	537496.34	2244046.81		
н83	537496.01	2244046.94	0.13	
н84	537495.88	2244046.61		
н81	537496.21	2244046.48		
:ЗУ1(22)				
н85	537518.97	2244103.13	0.12	
н86	537519.10	2244103.46		
н87	537518.77	2244103.59		
н88	537518.64	2244103.26		
н85	537518.97	2244103.13	1.39	
:ЗУ1(11)				
н41	538010.01	2242859.47		
н42	538009.98	2242859.82		
н43	538006.05	2242859.42	0.12	
н44	538006.08	2242859.07		
н41	538010.01	2242859.47		
н41	538010.01	2242859.47		



МСК-59, зона 2

Масштаб 1:13000

Условные обозначения:

- н1 - обозначение характерной точки проектной границы публичного сервитута
- :9 - границы и номер земельного участка, сведения о котором внесены в ЕГРН
- — — — — воздушная линия электропередачи ВЛ-6 кВ фидер Бобки
- :ЗУ1 - проектные границы публичного сервитута
- №70 - обозначение и номер опоры ЛЭП

Заявитель:

(для юридических лиц и индивидуальных предпринимателей)



О.Д. Меховиков
 (подпись, расшифровка подписи)