



АДМИНИСТРАЦИЯ
ДОБРЯНСКОГО МУНИЦИПАЛЬНОГО РАЙОНА
ПЕРМСКОГО КРАЯ

ПОСТАНОВЛЕНИЕ

20.12.2019

№ 2132

г.Добрянка

**Об установлении публичного
сервитута**

В соответствии со статьей 23, главой V.7 Земельного кодекса Российской Федерации, статьей 3.3, частью 4 статьи 3.6 Федерального закона Российской Федерации от 25 октября 2001 г. № 137-ФЗ «О введении в действие Земельного кодекса Российской Федерации», Постановлением Правительства Российской Федерации от 24 февраля 2009 г. № 160 «О порядке установления охранных зон объектов электросетевого хозяйства и особых условий использования земельных участков, расположенных в границах таких зон», Законом Пермского края от 25 марта 2019 г. № 369-ПК «Об образовании нового муниципального образования Добрянский городской округ», статьей 50 Устава Добрянского муниципального района, рассмотрев представленные документы, ходатайство об установлении публичного сервитута от 06 ноября 2019 г. вх. № 265-01-01-75-3871 открытого акционерного общества «Межрегиональная распределительная сетевая компания Урала», учитывая отсутствие заявлений иных правообладателей земельных участков в период публикации сообщения о возможном установлении публичного сервитута от 13 ноября 2019 г. № 35/2019,

администрация района ПОСТАНОВЛЯЕТ:

1. Утвердить границы публичного сервитута, общей площадью 3,68 кв. м, в том числе:

на часть земельного участка с кадастровым номером 59:18:3610101:449, площадью 2,84 кв. м;

на часть земельного участка с кадастровым номером 59:18:3610101:679, площадью 0,6 кв. м;

на часть земельного участка с кадастровым номером 59:18:3610101:682, площадью 0,24 кв. м.

2. Установить публичный сервитут на основании ходатайства открытого акционерного общества «Межрегиональная распределительная сетевая компания Урала» (620026, Свердловская обл., г. Екатеринбург, ул. Мамина-Сибиряка, д. 140, ОГРН 1056604000970, ИНН 6671163413), общей площадью 3,68 кв. м, в том числе:

на часть земельного участка с кадастровым номером 59:18:3610101:449, находящегося в частной собственности, площадью 2,84 кв. м, расположенного по адресу: Пермский край, Добрянский район, Полазненское г/п, д. Заборье, участок 1;

часть земельного участка с кадастровым номером 59:18:3610101:679, находящегося в частной собственности, площадью 0,6 кв. м, расположенного по адресу: Пермский край, Добрянский район, Полазненское г/п, д. Заборье;

часть земельного участка с кадастровым номером 59:18:3610101:682, находящегося в частной собственности, площадью 0,24 кв. м, расположенного по адресу: Пермский край, Добрянский район, Полазненское г/п, д. Заборье,

для размещения ВЛ-6 кВ фидер 17, сроком на 49 лет.

3. Открытому акционерному обществу «Межрегиональная распределительная сетевая компания Урала» в установленном законом порядке после прекращения действия публичного сервитута привести части земельных участков с кадастровыми номерами 59:18:3610101:449, 59:18:3610101:679, 59:18:3610101:682, обремененных публичным сервитутом, в состояние, пригодное для их использования в соответствии с видами разрешенного использования.

4. Открытое акционерное общество «Межрегиональная распределительная сетевая компания Урала» вправе:

4.1 приступить к осуществлению публичного сервитута:

на части земельного участка с кадастровым номером 59:18:3610101:449, площадью 2,84 кв. м;

на части земельного участка с кадастровым номером 59:18:3610101:679, площадью 0,6 кв. м;

на части земельного участка с кадастровым номером 59:18:3610101:682, площадью 0,24 кв. м,

со дня внесения сведений о нем в Единый государственный реестр недвижимости;

4.2 в установленных границах публичного сервитута осуществлять, в соответствии с требованиями законодательства Российской Федерации, деятельность, для обеспечения которой установлен публичный сервитут;

4.3 до окончания срока публичного сервитута обратиться с ходатайством об установлении публичного сервитута на новый срок.

5. Муниципальному казенному учреждению «Управление имуществом и земельных отношений администрации Добрянского муниципального района Пермского края» в установленном законом порядке обеспечить:

5.1 опубликование настоящего постановления в порядке, установленном для официального опубликования (обнародования) муниципальных правовых актов Добрянского городского округа;

5.2 направление копии настоящего постановления в федеральный орган исполнительной власти, уполномоченный Правительством Российской Федерации

Федерации на осуществление государственного кадастрового учета, государственной регистрации прав, ведение Единого государственного реестра недвижимости и предоставление сведений, содержащихся в Едином государственном реестре недвижимости;

5.3 направление копии настоящего постановления правообладателям земельных участков с кадастровыми номерами 59:18:3610101:449, 59:18:3610101:679, 59:18:3610101:682;

5.4 направление заявителю копии настоящего постановления, сведений о лицах, являющихся правообладателями земельных участков с кадастровыми номерами 59:18:3610101:449, 59:18:3610101:679, 59:18:3610101:682.

6. Контроль за исполнением постановления возложить на первого заместителя главы муниципального района.

Временно исполняющий полномочия
главы муниципального района-
главы администрации Добрянского
муниципального района

 Н.Н. Поздеев

Схема расположения границ публичного сервитута

УТВЕРЖДЕНА
 постановлением администрации
 Добрянского муниципального района
 от 20.12.2019 № 213д

Объект: ВЛ-6 кВ фидер 17

Местоположение: Российская Федерация, Пермский край, Добрянский район, Полазненское г/п, д. Заборье

Категория земель: земли населенных пунктов

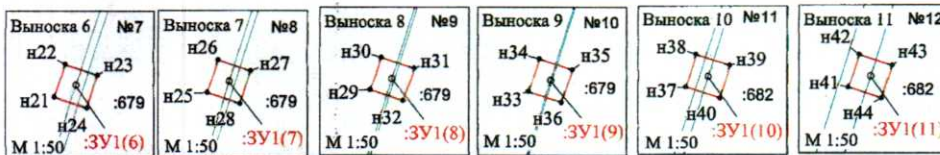
Площадь земель и/или части земельного участка, кв.м.: 3,68, в том числе: на земельном участке 59:18:3610101:449-2,84 кв.м.;
 на земельном участке 59:18:3610101:679-0,60 кв.м.;
 на земельном участке 59:18:3610101:682-0,24 кв.м.

Описание границ смежных землепользователей:

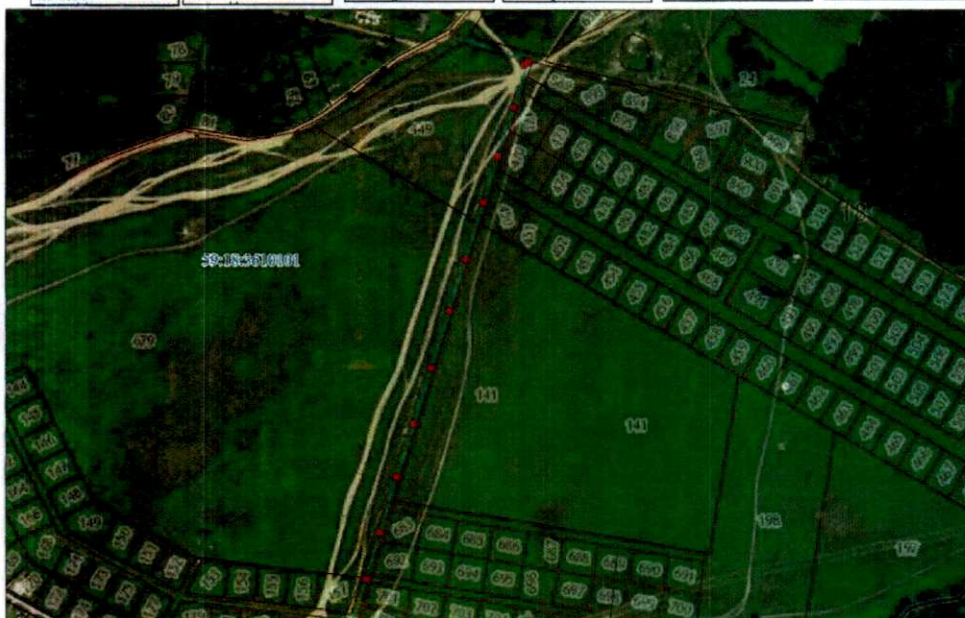
от т.н1 до т.н1, от т.н5 до т.н5, от т.н9 до т.н9, от т.н13 до т.н13 - земельный участок с кадастровым номером 59:18:3610101:449
 от т.н17 до т.н17, от т.н21 до т.н21, от т.н25 до т.н25, от т.н29 до т.н29, от т.н33 до т.н33 - земельный участок с кадастровым номером 59:18:3610101:679
 от т.н37 до т.н37, от т.н41 до т.н41 - земельный участок с кадастровым номером 59:18:3610101:682

Условные обозначения:

- н1 - обозначение характерной точки проектной границы публичного сервитута
- :ЗУ1 - проектные границы публичного сервитута
- :9 - границы и номер земельного участка, сведения о котором внесены в ЕГРН
- воздушная линия электропередачи ВЛ-6 кВ фидер 17;
- оп.1 - обозначение и номер опоры ЛЭП



Обозначение характерной точки границы	Координаты, м			Площадь, кв.м.
	X	Y	Z	
:ЗУ1(1)				
н1	550502.86	2238931.06		2,84
н2	550502.60	2238931.29		
н3	550598.24	2238925.89		
н4	550598.51	2238925.66		
:ЗУ1(2)				
н5	550505.76	2238915.35		0,12
н6	550505.49	2238915.49		
н7	550552.38	2238915.79		
н8	550552.85	2238915.58		
:ЗУ1(3)				
н9	550506.60	2238915.35		0,12
н10	550506.53	2238915.54		
н11	550556.82	2238909.07		
н12	550556.49	2238915.76		
:ЗУ1(4)				
н13	550460.61	2238885.16		0,12
н14	550460.94	2238885.26		
н15	550460.83	2238885.59		
н16	550460.50	2238885.48		
:ЗУ1(5)				
н17	550463.43	2238867.12		0,12
н18	550463.76	2238867.23		
н19	550463.65	2238867.59		
н20	550463.32	2238867.45		
:ЗУ1(6)				
н21	550281.02	2238850.29		0,12
н22	550281.35	2238850.40		
н23	550281.24	2238850.73		
н24	550281.91	2238850.62		
:ЗУ1(7)				
н25	550283.84	2238832.17		0,12
н26	550284.17	2238832.28		
н27	550284.06	2238832.61		
н28	550283.73	2238832.50		
:ЗУ1(8)				
н29	550237.86	2238814.60		0,12
н30	550238.19	2238814.71		
н31	550238.08	2238815.04		
н32	550237.75	2238814.93		
:ЗУ1(9)				
н33	550184.53	2238797.84		0,12
н34	550184.86	2238797.95		
н35	550184.75	2238798.28		
н36	550184.42	2238798.17		
:ЗУ1(10)				
н37	550128.73	2238789.46		0,12
н38	550129.06	2238789.56		
н39	550128.95	2238789.90		
н40	550128.62	2238789.80		
:ЗУ1(11)				
н41	550082.38	2238768.19		0,12
н42	550082.71	2238768.30		
н43	550082.60	2238768.63		
н44	550082.27	2238768.52		
н45	550082.50	2238768.19		



МСК-59, зона 2 Масштаб 1:5000

Заявитель:
 (подпись, расшифровка подписи)
 и индивидуальные предприниматели)