

Сообщение № 51/2019 о возможном установлении публичного сервитута

В соответствии со статьей 39.42 Земельного кодекса Российской Федерации администрация Добрянского муниципального района информирует о возможном установлении публичного сервитута на части земельных участков:

№	Адрес или местоположение земельных участков	Площадь (кв.м.)	Вид права	Цель, для которой устанавливается публичный сервитут
1	Добрянский район, СПК «Косьвинский» кадастровый номер 59:18:1890101:243* (входит в един. земле-ние 59:18:0000000:159)	2,37	публичный сервитут на 49 лет	размещение ВЛ-10 кВ ф. Никулино-2 от ПС Перемская до РП Никулино
2	Пермский край, Добрянский район, СПК «Косьвинский» кадастровый номер 59:18:1890101:252*	0,36		
3	Пермский край, Добрянский район, СПК «Косьвинский» кадастровый номер 59:18:1890101:251*	0,36		
4	Пермский край, Добрянский район, СПК «Косьвинский» кадастровый номер 59:18:1890101:250*	0,24		
5	Пермский край, Добрянский район, СПК «Косьвинский» кадастровый номер 59:18:0000000:15812*	3,59		
6	Пермский край, Добрянский район, СПК «Косьвинский» кадастровый номер 59:18:0000000:12448*	0,12		
7	Пермский край, Добрянский район, СПК «Косьвинский» кадастровый номер 59:18:1860102:50*	0,12		
8	Пермский край, Добрянский район, СПК «Косьвинский» кадастровый номер 59:18:1860102:51*	0,48		
9	Пермский край, Добрянский район, СПК «Косьвинский» кадастровый номер 59:18:1860102:49*	0,24		

* согласно схеме расположения границ публичного сервитута.

Заинтересованные лица могут ознакомиться с поступившим ходатайством об установлении публичного сервитута и прилагаемой к нему схемой расположения границ публичного сервитута в Муниципальном казенном учреждении «Добрянский городской информационный центр» по адресу: Пермский край, г. Добрянка, ул. 8 Марта, д. 13, с 8-30 до 13-00 и с 13-48 до 17-30 часов.

Подать заявления об учете прав на земельные участки, в отношении которых поступило ходатайство об установлении публичного сервитута, можно в администрации Добрянского муниципального района Пермского края, по адресу: Пермский край, г. Добрянка, ул. Советская, д. 14, каб. 305.

Срок приема заявлений с 10.12.2019 по 08.01.2020 (включительно) с 8-30 до 13-00 и с 13-48 до 17-30 часов, по пятницам до 16-30 часов (кроме выходных и праздничных дней).

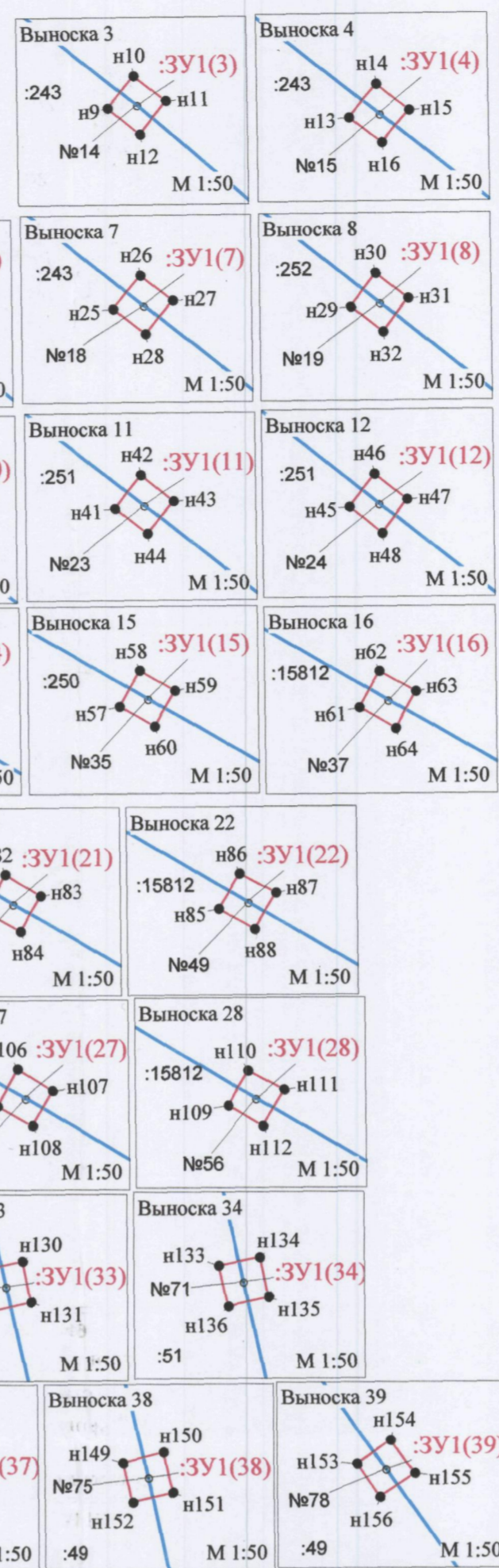
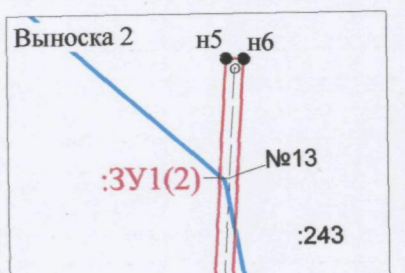
Правообладатели земельных участков, подавшие заявления по истечении указанного срока, несут риски невозможности обеспечения их прав в связи с отсутствием информации о таких лицах и их правах на земельные участки.

Схема расположения границ публичного сервитута

Объект: ВЛ-10 кВ ф. Никулино-2 от ПС Перемская до РП Никулино
Местоположение: Пермский край, Добрянский район
Категория земель: Земли сельскохозяйственного назначения
Площадь земель и/или части земельного участка, кв.м.: 7,88, в том числе:

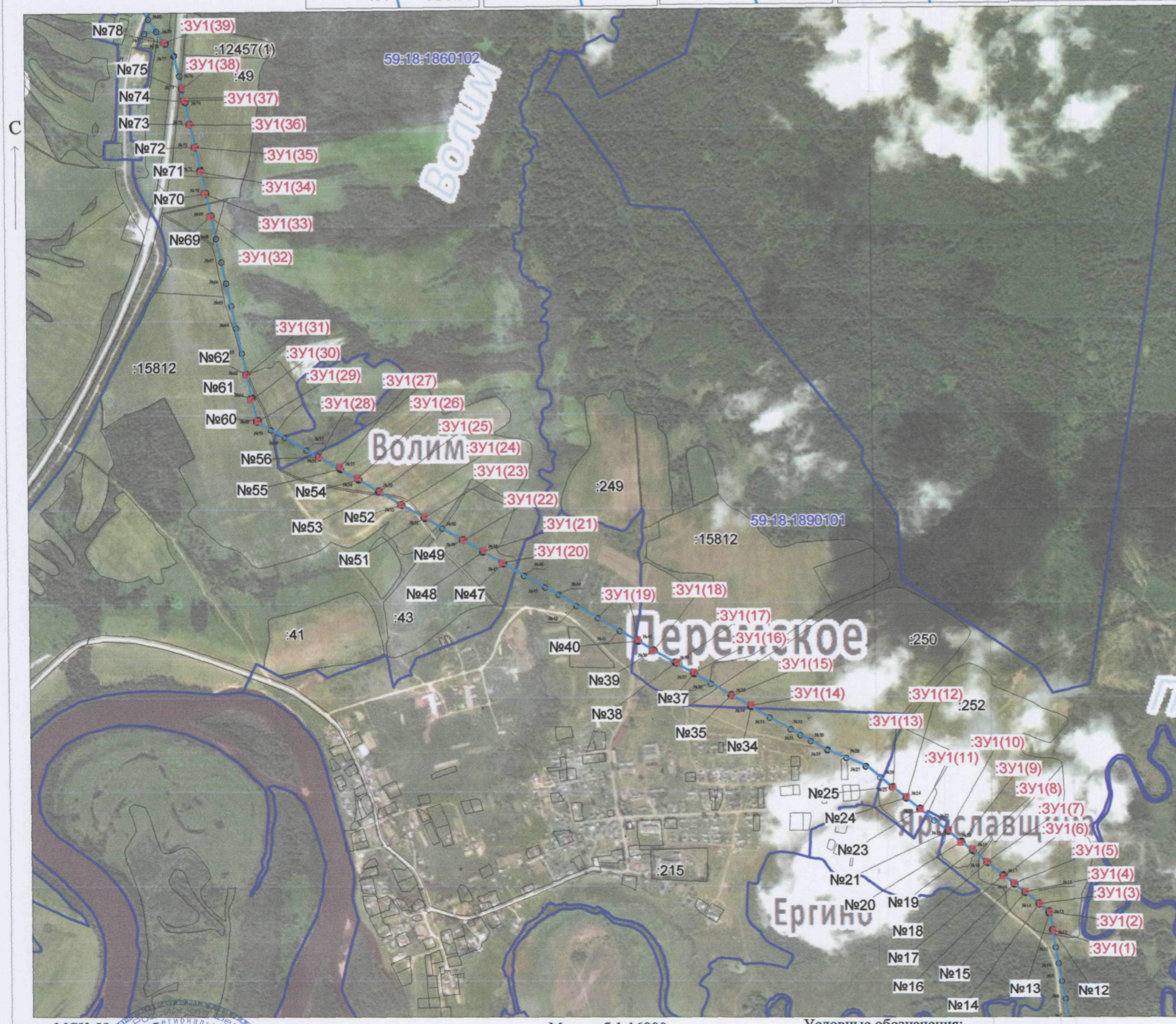
- на земельном участке 59:18:000000:159 - 2,37 кв.м.;
на земельном участке 59:18:1890101:252 - 0,36 кв.м.;
на земельном участке 59:18:1890101:251 - 0,36 кв.м.;
на земельном участке 59:18:000000:15812 - 3,59 кв.м.;
на земельном участке 59:18:000000:12448 - 0,12 кв.м.;
на земельном участке 59:18:1860102:50 - 0,12 кв.м.;
на земельном участке 59:18:1860102:51 - 0,48 кв.м.;
на земельном участке 59:18:1860102:49 - 0,24 кв.м.

Описание границ смежных землепользователей:
от т. н1 до т. н1, от т. н5 до т. н5, от т. н9 до т. н9,
от т. н13 до т. н13, от т. н17 до т. н17, от т. н21 до т. н21,
от т. н25 до т. н25 - земельный участок
с кадастровым номером 59:18:1890101:243,
входит в ЕЗ 59:18:000000:159;
от т. н29 до т. н29, от т. н33 до т. н33,
от т. н37 до т. н37 - земельный участок
с кадастровым номером 59:18:1890101:252;
от т. н41 до т. н41, от т. н45 до т. н45,
от т. н49 до т. н49 - земельный участок
с кадастровым номером 59:18:1890101:251;
от т. н53 до т. н53, от т. н57 до т. н57 - земельный
участок с кадастровым номером 59:18:1890101:250;
от т. н61 до т. н61, от т. н65 до т. н65, от т. н69 до т. н69,
от т. н73 до т. н73, от т. н77 до т. н77, от т. н81 до т. н81,
от т. н85 до т. н85, от т. н89 до т. н89, от т. н93 до т. н93,
от т. н97 до т. н97, от т. н101 до т. н101, от т. н105 до т. н105,
от т. н109 до т. н109, от т. н113 до т. н113, от т. н117 до т. н117,
от т. н121 до т. н121 - земельный участок
с кадастровым номером 59:18:000000:15812;
от т. н125 до т. н125 - земельный участок
с кадастровым номером 59:18:000000:12448;
от т. н129 до т. н129 - земельный участок
с кадастровым номером 59:18:1860102:50;
от т. н133 до т. н133, от т. н137 до т. н137, от т. н141 до т. н141,
от т. н145 до т. н145 - земельный участок
с кадастровым номером 59:18:1860102:51;
от т. н149 до т. н149, от т. н153 до т. н153 - земельный участок
с кадастровым номером 59:18:1860102:49.



Каталог координат (Система координат МСК-59, зона 2)
Table with columns: Обозначение характерных точек границы, Координаты, X, Y, Площадь, кв.м.
Contains coordinate data for points n1 through n156.

Table with columns: Обозначение характерных точек границы, Координаты, X, Y, Площадь, кв.м.
Contains coordinate data for points n85 through n153.



МСК-59, зона 2
Масштаб 1:16000
Заявитель: ИП О.А. Маховиков (подпись, расшифровка подписи)

Условные обозначения:
• н1 - обозначение характерной точки проектной границы публичного сервитута
:3У1 - проектные границы публичного сервитута
:9 - границы и номер земельного участка, сведения о котором внесены в ЕГРН
- ВЛ-10 кВ ф. Никулино-2 от ПС Перемская до РП Никулино
• №12 - обозначение и номер опоры ЛЭП