

Сообщение № 25/2019 о возможном установлении публичного сервитута

В соответствии со статьей 39.42 Земельного кодекса Российской Федерации администрация Добрянского муниципального района информирует о возможном установлении публичного сервитута на части земельных участков:

Адрес или местоположение земельных участков	Площадь (кв. м.)	Вид права	Цель, для которой устанавливается публичный сервитут
Пермский край, Добрянский район, Полазненское г.п., в районе д. Зуята, кадастровый номер 59:18:3620101:156*	2	публичный сервитут на 49 лет	размещение ВЛ-6 кВ фидер № 2 (ПС Полазна, пос.Полазна)

* согласно схемам расположения границ публичного сервитута.

Заинтересованные лица могут ознакомиться с поступившим ходатайством об установлении публичного сервитута и прилагаемой к нему схемой расположения границ публичного сервитута в Муниципальном казенном учреждении «Добрянский городской информационный центр» по адресу: Пермский край, г. Добрянка, ул. 8 Марта, д. 13, с 8-30 до 13-00 и с 13-48 до 17-30 часов.

Подать заявления об учете прав на земельные участки, в отношении которых поступило ходатайство об установлении публичного сервитута, можно в администрации Добрянского муниципального района, по адресу: Пермский край, г. Добрянка, ул. Советская, д. 14, каб. 305.

Срок приема заявлений с 05.11.2019 по 04.12.2019 (включительно) с 8-30 до 13-00 и с 13-48 до 17-30 часов, по пятницам до 16-30 часов (кроме выходных и праздничных дней).

Правообладатели земельных участков, подавшие заявления по истечении указанного срока, несут риски невозможности обеспечения их прав в связи с отсутствием информации о таких лицах и их правах на земельные участки.

Схема расположения границ публичного сервитута

Объект: Воздушная линия электропередачи ВЛ-6 кВ ф. № 2 (ПС Полазна, пос.Полазна)

Местоположение: Российская Федерация, Пермский край, район Добрянский, г/п Полазенское

Категория земель: Земли промышленности, энергетики, и земли иного специального назначения

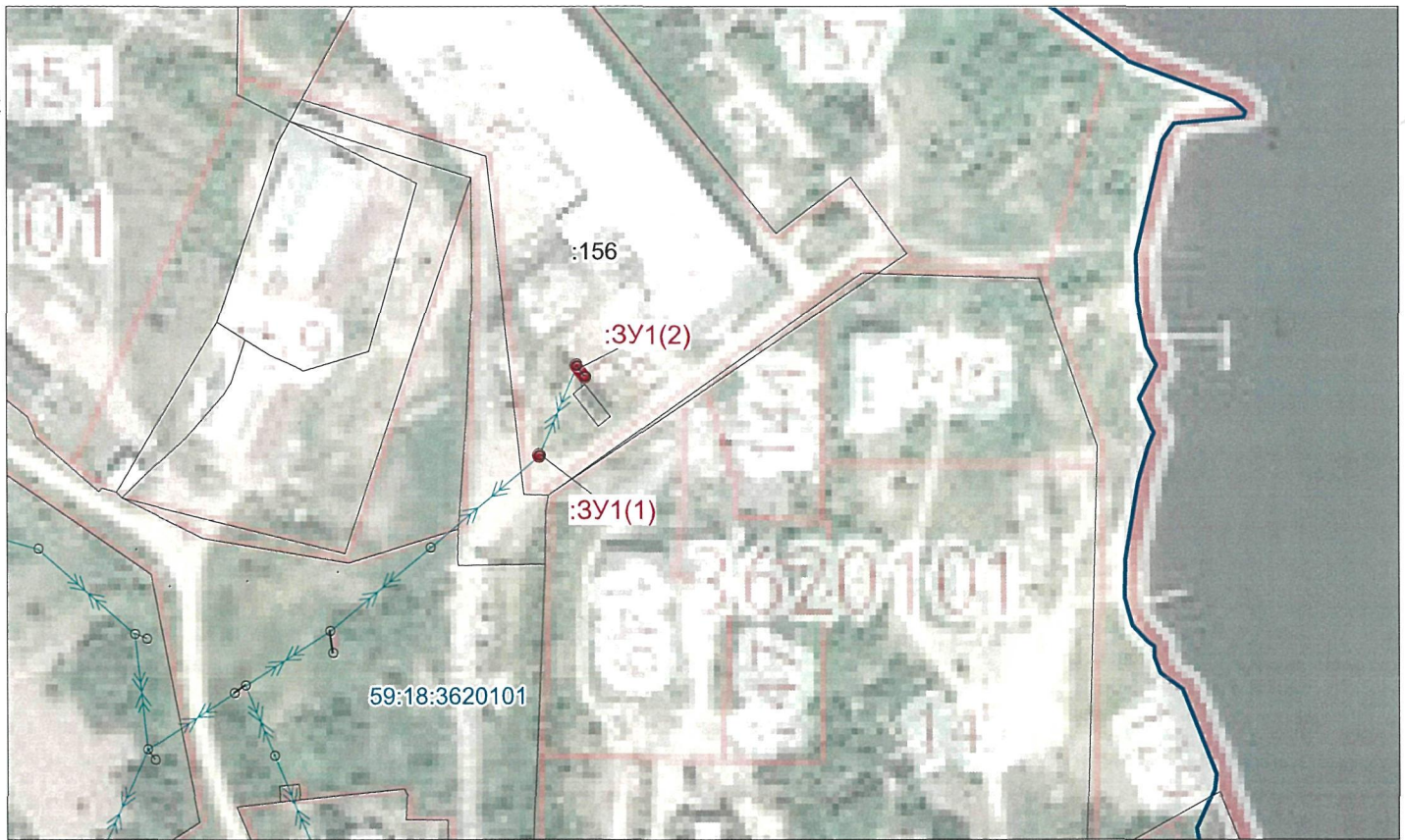
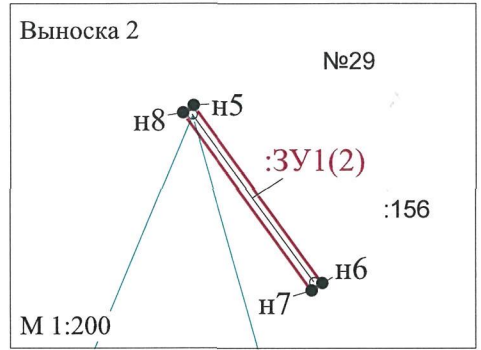
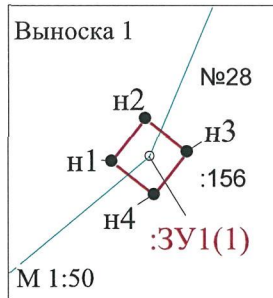
Площадь земель и/или части земельного участка, кв.м.: 2

Описание границ смежных землепользователей:

от т.н1 до т.н1, от т.н5 до т.н5 - земельный участок с кадастровым номером 59:18:3620101:156

Условные обозначения:

- н1 - обозначение характерной точки проектной границы публичного сервитута
- :ЗУ1 - проектные границы публичного сервитута
- :156 - границы и номер земельного участка, сведения о котором внесены в ЕГРН
- - ВЛ-6 кВ ф. № 2 (ПС Полазна, пос.Полазна)
- №28 - обозначение и номер опоры ЛЭП



МСК-59, зона 2

Масштаб 1:3000

Обозначение характерных точек границ	Координаты, м			Площадь, кв.м.
	X	Y	3	
:ЗУ1(1)				
н1	552291.38	2240221.56		0,13
н2	552291.66	2240221.78		
н3	552291.44	2240222.06		
н4	552291.16	2240221.84		
н1	552291.38	2240221.56		
:ЗУ1(2)				
н5	552327.72	2240237.04		1,99
н6	552323.04	2240240.44		
н7	552322.84	2240240.16		
н8	552327.52	2240236.76		
н5	552327.72	2240237.04		

Заявитель: _____



(подпись,
расшифровка подписи)