

Сообщение № 24/2019
о возможном установлении публичного сервитута

В соответствии со статьей 39.42 Земельного кодекса Российской Федерации администрация Добрянского муниципального района информирует о возможном установлении публичного сервитута на частях земельных участков:

| № | Адрес или местоположение земельных участков | Площадь (кв. м) | Вид права | Цель, для которой устанавливается публичный сервитут |
|---|---|-----------------|------------------------------|--|
| 1 | Пермский край, Добрянский район, СПК «Косьвинский», ур. «Сафронята», кадастровый номер 59:18:1910104:13*. | 33 | публичный сервитут на 49 лет | ВЛ. 10кВ ф. Мочелята от ПС Перемская |

* согласно схеме расположения границ публичного сервитута.

Заинтересованные лица могут ознакомиться с поступившим ходатайством об установлении публичного сервитута и прилагаемой к нему схемой расположения границ публичного сервитута в Муниципальном казенном учреждении «Добрянский городской информационный центр» по адресу: Пермский край, г. Добрянка, ул. 8 Марта, д. 13, с 8-30 до 13-00 и с 13-48 до 17-30 часов.

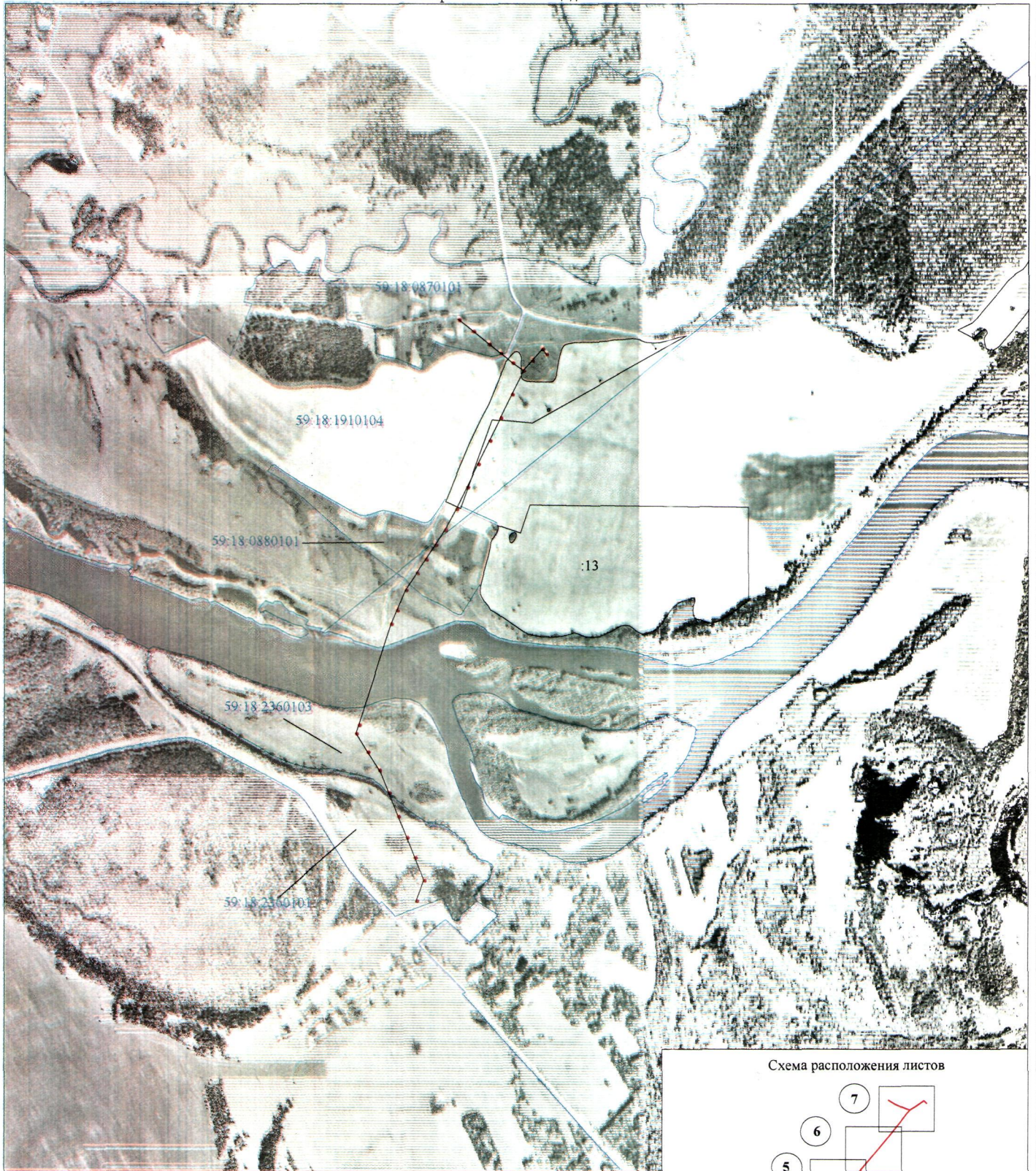
Подать заявления об учете прав на земельные участки, в отношении которых поступило ходатайство об установлении публичного сервитута, можно в администрации Добрянского муниципального района Пермского края, по адресу: Пермский край, г. Добрянка, ул. Советская, д. 14, каб. 305.

Срок приема заявлений с 29.10.2019 по 20.11.2019 (включительно) с 8-30 до 13-00 и с 13-48 до 17-30 часов, по пятницам до 16-30 часов (кроме выходных и праздничных дней).

Правообладатели земельных участков, подавшие заявления по истечении указанного срока, несут риски невозможности обеспечения их прав в связи с отсутствием информации о таких лицах и их правах на земельные участки.

С ↑

Описание местоположения границ публичного сервитута по объекту
 ВЛ 10кВ от Мочелята от ПС Перемская
 Пермский край, Добрянский район
План границ объекта землеустройства
 Испрашиваемая площадь 33 кв.м.



М 1:10000

Условные обозначения

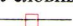


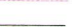


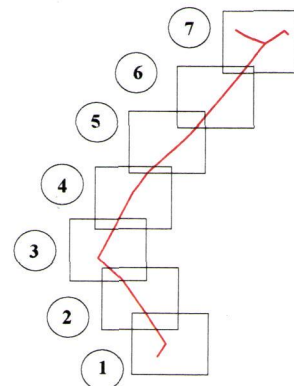
-  граница ВЛ
-  граница публичного сервитута
-  граница кадастрового квартала
-  граница земельного участка, учтенного в ГКН
-  кадастровый номер квартала
-  номер земельного участка, учтенного в ГКН

Схема расположения листов



59:18:2360101
:588