



АДМИНИСТРАЦИЯ
ДОБРЯНСКОГО МУНИЦИПАЛЬНОГО РАЙОНА
ПЕРМСКОГО КРАЯ

ПОСТАНОВЛЕНИЕ

28.08.2019

№ 1234

г.Добрянка

**Об установлении публичного
сервитута**

В соответствии со статьей 23, главой V.7 Земельного кодекса Российской Федерации, статьей 3.3, частью 4 статьи 3.6 Федерального закона Российской Федерации от 25 октября 2001 г. № 137-ФЗ «О введении в действие Земельного кодекса Российской Федерации», Постановлением Правительства Российской Федерации от 24 февраля 2009 г. № 160 «О порядке установления охранных зон объектов электросетевого хозяйства и особых условий использования земельных участков, расположенных в границах таких зон», Законом Пермского края от 25 марта 2019 г. № 369-ПК «Об образовании нового муниципального образования Добрянский городской округ», статьей 50 Устава Добрянского муниципального района, рассмотрев представленные документы, ходатайство об установлении публичного сервитута от 03 июля 2019 г. № 265-01-01-75-2031 открытого акционерного общества «Межрегиональная распределительная сетевая компания Урала», учитывая отсутствие заявлений иных правообладателей земельных участков в период публикации сообщения о возможном установлении публичного сервитута от 11 июля 2019 г. № 15/2019, администрация района ПОСТАНОВЛЯЕТ:

1. Утвердить границы публичного сервитута, общей площадью 102,98 кв. м, в том числе:

на часть земельного участка с кадастровым номером 59:18:3630101:1721, площадью 20,66 кв. м;

на часть земельного участка с кадастровым номером 59:18:3630101:1723, площадью 8,62 кв. м;

на часть земельного участка с кадастровым номером 59:18:3630101:1632, площадью 43,03 кв. м;

на часть земельного участка с кадастровым номером 59:18:3630101:1623, площадью 8,3 кв. м;

на часть земельного участка с кадастровым номером 59:18:3630101:366, площадью 6,68 кв. м;

на часть земельного участка с кадастровым номером 59:18:3630101:365, площадью 15,69 кв. м.

2. Установить публичный сервитут на основании ходатайства открытого акционерного общества «Межрегиональная распределительная

сетевая компания Урала» (620026, Свердловская обл., г. Екатеринбург, ул. Мамина-Сибиряка, д. 140, ОГРН 1056604000970, ИНН 6671163413), общей площадью 102,98 кв. м, в том числе:

на часть земельного участка с кадастровым номером 59:18:3630101:1721, находящегося в частной собственности, площадью 20,66 кв. м, расположенного по адресу: Пермский край, Добрянский район, Краснослудское с/п, ООО «Совхоз «Всходы», ур. «Королево»;

часть земельного участка с кадастровым номером 59:18:3630101:1723, находящегося в частной собственности, площадью 8,62 кв. м, расположенного по адресу: Пермский край, Добрянский район, Краснослудское с/п, ООО «Совхоз «Всходы», ур. «Королево»;

часть земельного участка с кадастровым номером 59:18:3630101:1632, находящегося в частной собственности, площадью 43,03 кв. м, расположенного по адресу: Пермский край, Добрянский район, Краснослудское с/п, ООО «Совхоз «Всходы», вблизи ст. Пальники;

часть земельного участка с кадастровым номером 59:18:3630101:1623, находящегося в частной собственности, площадью 8,03 кв. м, расположенного по адресу: Пермский край, Добрянский район, Краснослудское с/п, ООО «Совхоз «Всходы», вблизи ст. Пальники;

часть земельного участка с кадастровым номером 59:18:3630101:366, находящегося в частной собственности, площадью 6,68 кв. м, расположенного по адресу: Пермский край, Добрянский район, Краснослудское с/п, ООО «Совхоз «Всходы», вблизи ст. Пальники;

часть земельного участка с кадастровым номером 59:18:3630101:365, находящегося в частной собственности, площадью 15,69 кв. м, расположенного по адресу: Пермский край, Добрянский район, Краснослудское с/п, ООО «Совхоз «Всходы», вблизи ст. Пальники,

для размещения объекта «КТП 10/0,4 кВ ТП-10373, ВЛ-6 кВ ф.4 Городище, ВЛ-0,4 кВ ф.1 от ТП-10373, ВЛ-0,4 кВ ф.2 от ТП-10373», сроком на 49 лет.

3. Открытому акционерному обществу «Межрегиональная распределительная сетевая компания Урала» в установленном законом порядке после прекращения действия публичного сервитута привести части земельных участков с кадастровыми номерами 59:18:3630101:1721, 59:18:3630101:1723, 59:18:3630101:1632, 59:18:3630101:1623, 59:18:3630101:366, 59:18:3630101:365, обремененных публичным сервитутом, в состояние, пригодное для их использования в соответствии с видами разрешенного использования.

4. Открытое акционерное общество «Межрегиональная распределительная сетевая компания Урала» вправе:

4.1 приступить к осуществлению публичного сервитута

на часть земельного участка с кадастровым номером 59:18:3630101:1721, площадью 20,66 кв. м;

на часть земельного участка с кадастровым номером 59:18:3630101:1723, площадью 8,62 кв. м;

на часть земельного участка с кадастровым номером 59:18:3630101:1632, площадью 43,03 кв. м;

на часть земельного участка с кадастровым номером 59:18:3630101:1623, площадью 8,3 кв. м;

на часть земельного участка с кадастровым номером 59:18:3630101:366, площадью 6,68 кв. м;

на часть земельного участка с кадастровым номером 59:18:3630101:365, площадью 15,69 кв. м,

со дня заключения соглашений о его осуществлении, но не ранее дня внесения сведений о публичном сервитуте в Единый государственный реестр недвижимости,

4.2 в установленных границах публичного сервитута осуществлять в соответствии с требованиями законодательства Российской Федерации деятельность, для обеспечения которой установлен публичный сервитут;

4.3 до окончания срока публичного сервитута обратиться с ходатайством об установлении публичного сервитута на новый срок.

5. Муниципальному казенному учреждению «Управление имуществом и земельных отношений администрации Добрянского муниципального района Пермского края» в установленном законом порядке обеспечить:

5.1 опубликование настоящего постановления в порядке, установленном для официального опубликования (обнародования) муниципальных правовых актов Уставом Добрянского муниципального района, по месту нахождения земельного участка, в отношении которого принято указанное постановление;

5.2 направление копии настоящего постановления в федеральный орган исполнительной власти, уполномоченный Правительством Российской Федерации на осуществление государственного кадастрового учета, государственной регистрации прав, ведение Единого государственного реестра недвижимости и предоставление сведений, содержащихся в Едином государственном реестре недвижимости;

5.3 направление копии настоящего постановления правообладателям земельных участков с кадастровыми номерами 59:18:3630101:1721, 59:18:3630101:1723, 59:18:3630101:1632, 59:18:3630101:1623, 59:18:3630101:366, 59:18:3630101:365;

5.4 направление заявителю копии настоящего постановления, сведений о лицах, являющихся правообладателями земельных участков с кадастровыми номерами 59:18:3630101:1721, 59:18:3630101:1723, 59:18:3630101:1632, 59:18:3630101:1623, 59:18:3630101:366, 59:18:3630101:365.

6. Контроль за исполнением постановления возложить на первого заместителя главы муниципального района.

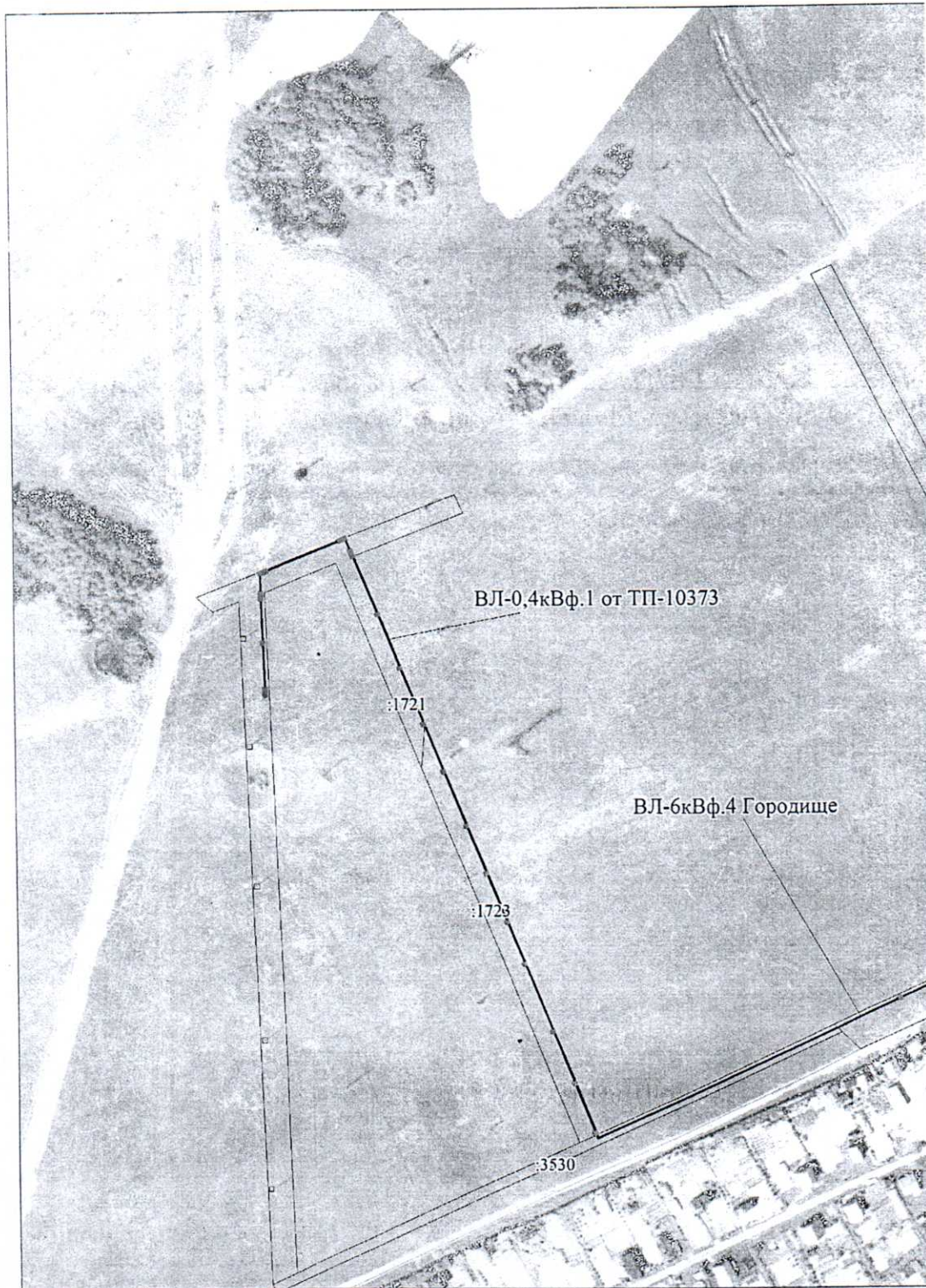
Глава муниципального района-
глава администрации Добрянского
муниципального района



К.В. Лызов

Схема расположения границ публичного сервитута по объекту КТП 10/0,4кВ ТП-
Местоположение: Пермский край, Добрянский район, Краснослудское с/п, ООО "

План гран



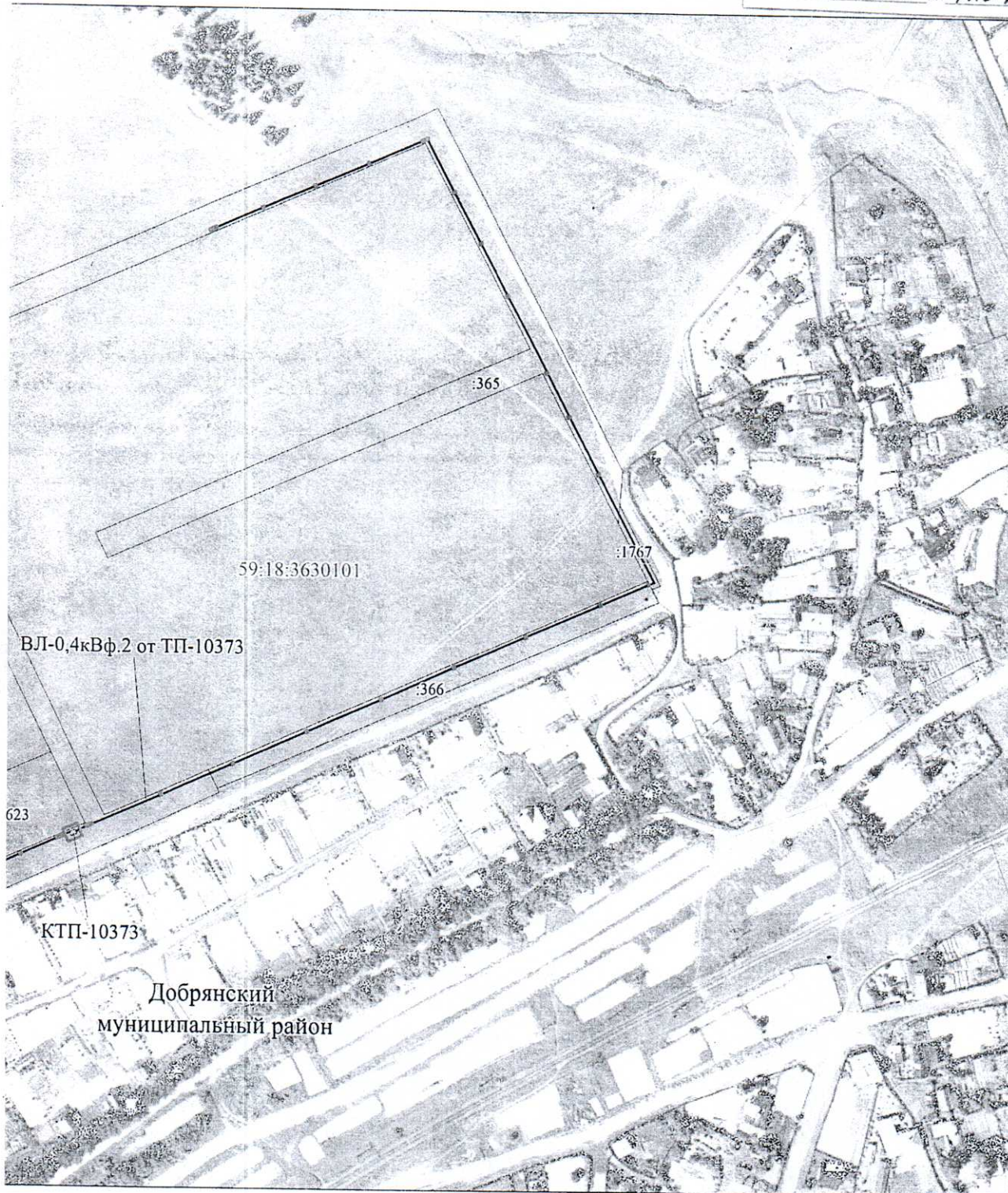
Условные обозначения:

- - граница земельного участка, учтенного в ГКН
- - граница кадастрового квартала
- 59:01:4211117 - кадастровый номер квартала
- :17 - номер учтенного земельного участка
- - граница публичного сервитута
- 1 - характерная точка границы публичного сервитута
- - граница ВЛ

Масштаб 1:2500

Л-6кВ ф.4 Городище, ВЛ-0,4кВ ф.1 от ТП-10373, ВЛ-0,4кВ ф.2 от ТП-10373 "Всходы", вблизи ст. Пальники
та землеустройства

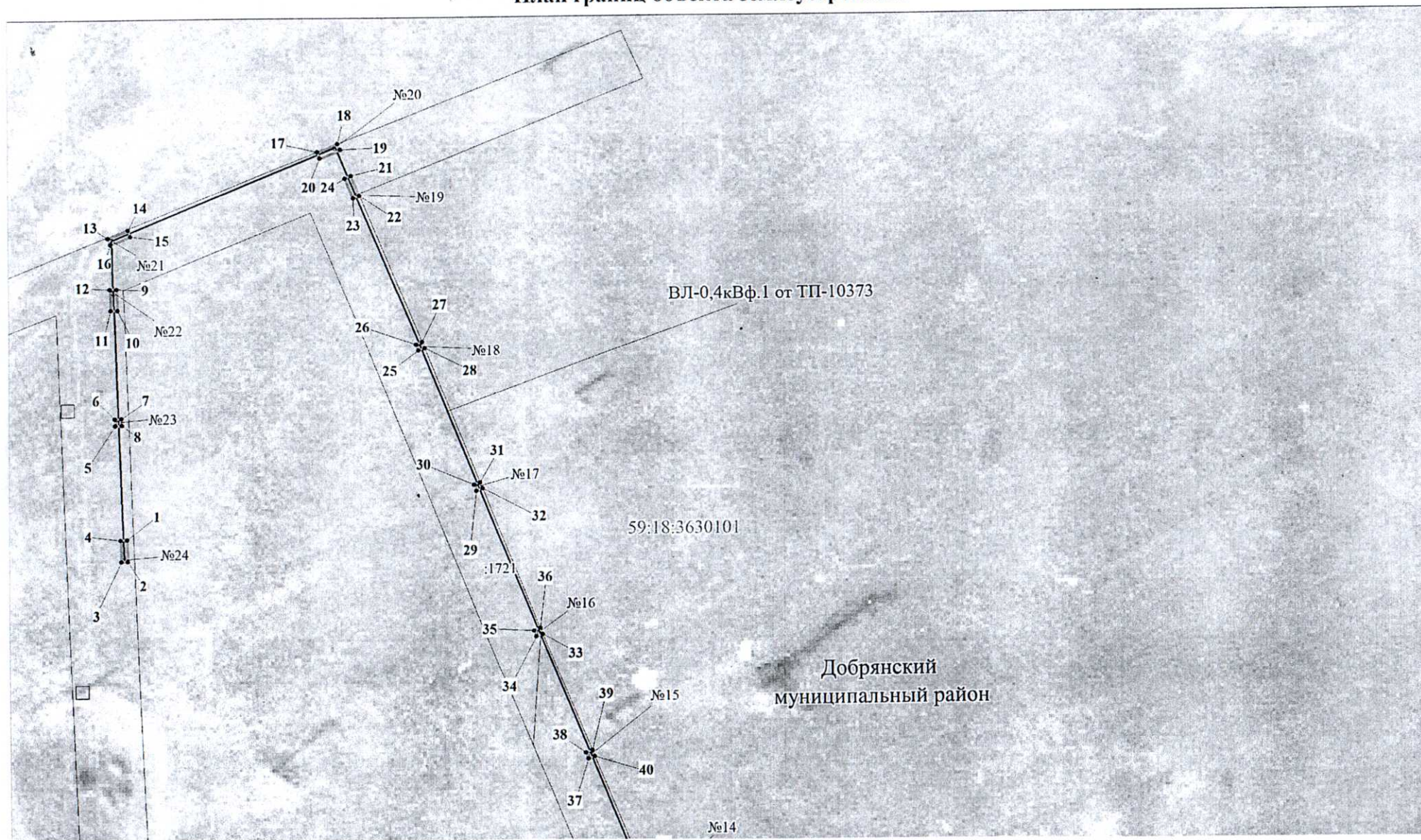
УТВЕРЖДЕНО
постановлением администрации
Добрянского муниципального района
от 28.08.2019 № 1234

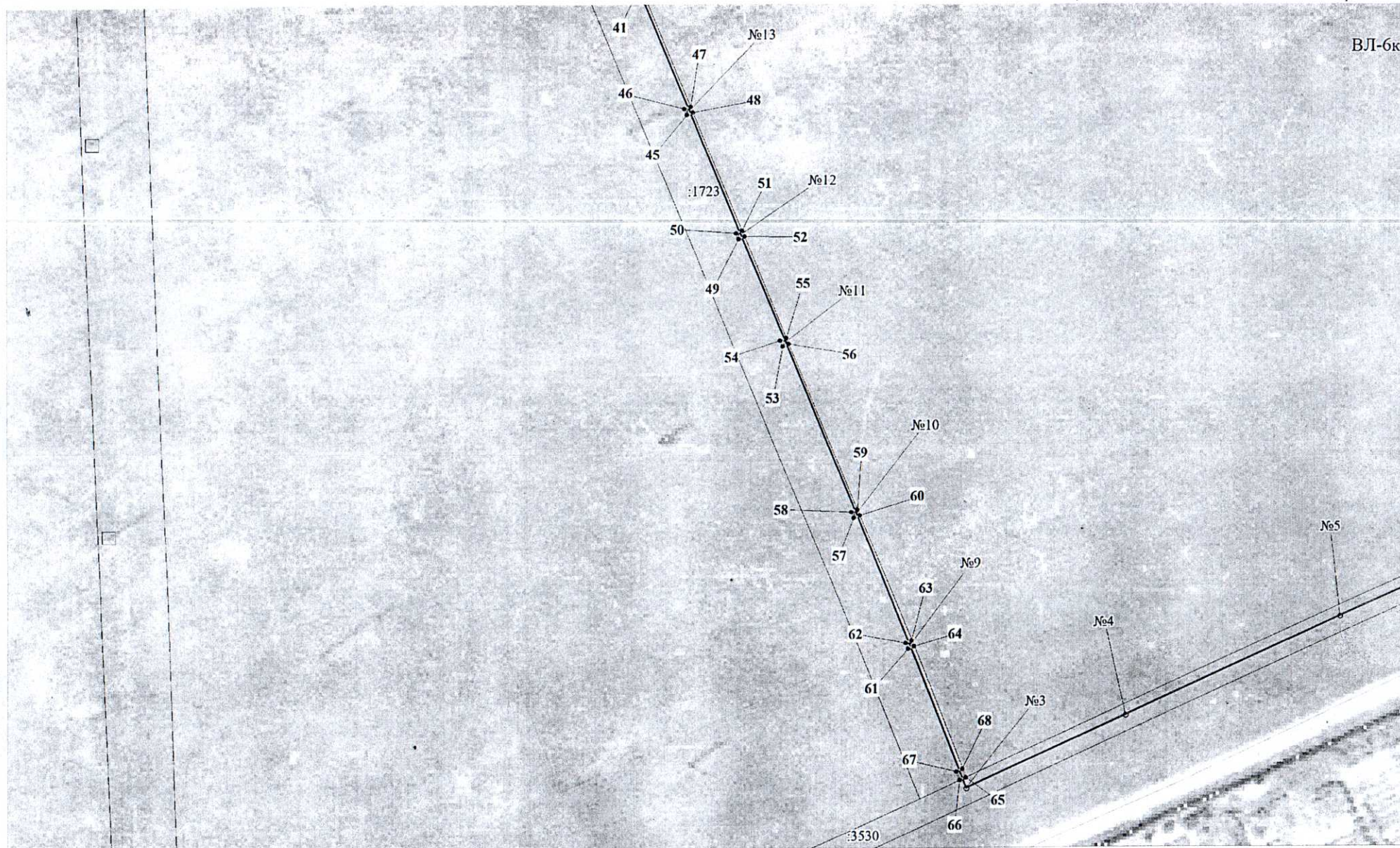


общая площадь публичного сервитута 102,98 кв.м,
в т.ч. на части земельного участка с кад. №59:18:3630101:1721 площадью 20,66 кв.м,
на части земельного участка с кад. № 59:18:3630101:1723 площадью 8,62 кв.м;
на части земельного участка с кад. № 59:18:3630101:1632 площадью 43,03 кв.м;
на части земельного участка с кад. № 59:18:3630101:1623 площадью 8,3 кв.м;
на части земельного участка с кад. № 59:18:3630101:366 площадью 6,68 кв.м;
на части земельного участка с кад. № 59:18:3630101:365 площадью 15,69 кв.м.

Схема расположения границ публичного сервитута по объекту КТП 10/0,4кВ ТП-10373, ВЛ-6кВ ф.4 Городище,
ВЛ-0,4кВ ф.1 от ТП-10373, ВЛ-0,4кВ ф.2 от ТП-10373

Местоположение: Пермский край, Добрянский район, Краснослудское с/п, ООО "Совхоз Востоды", вблизи ст. Пальники
План границ объекта землеустройства





Условные обозначения:

Масштаб 1:800

- граница земельного участка, учтенного в ГКН
- граница кадастрового квартала
- 59:01:4211117 - кадастровый номер квартала
- :17 - номер учтенного земельного участка
- граница публичного сервитута
- 1 - характерная точка границы публичного сервитута
- граница ВЛ

УТВЕРЖДЕНА
 постановлением администрации
 Добрянского муниципального района
 от 28.08.2019 № 1234

Схема расположения границ публичного сервитута по объекту КТП 10/0,4кВ ТП-11
 Местоположение: Пермский край, Добрянский район, Краснослудское с/п, ООО "С

План границ с



Условные обозначения:

- - граница земельного участка, учтенного в ГКН
- - граница кадастрового квартала
- 59:01:4211117 - кадастровый номер квартала
- :17 - номер учтенного земельного участка
- - граница публичного сервитута
- 1 - характерная точка границы публичного сервитута
- - граница ВЛ

ВЛ-6кВ ф.4 Городище, ВЛ-0,4кВ ф.1 от ТП-10373, ВЛ-0,4кВ ф.2 от ТП-10373
"Восходы", вблизи ст. Пальники

Лист 3, Листов 4

а землеустройства



таб 1:800

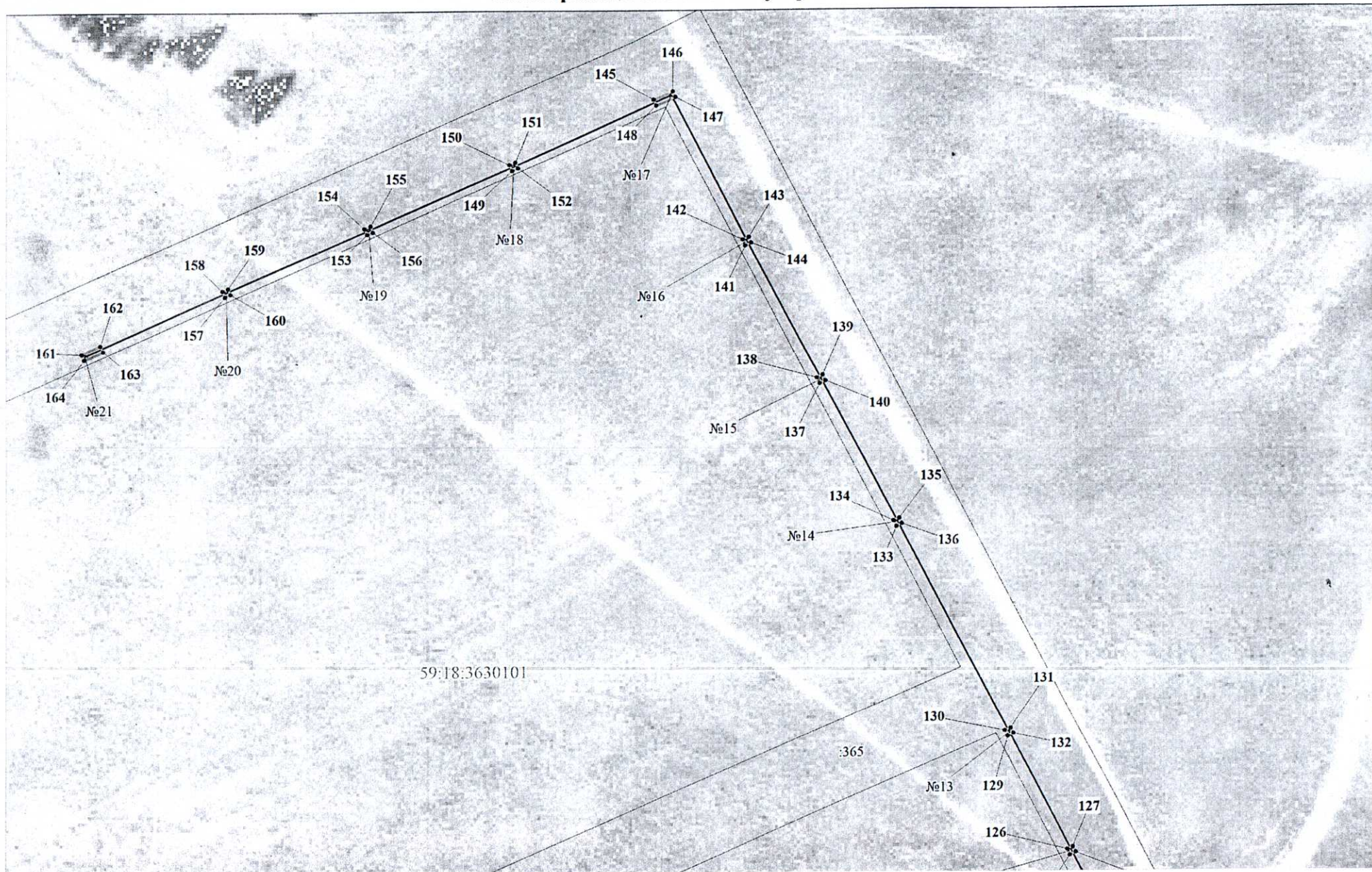
УТВЕРЖДЕНА

постановлением администрации
Добрянского муниципального района

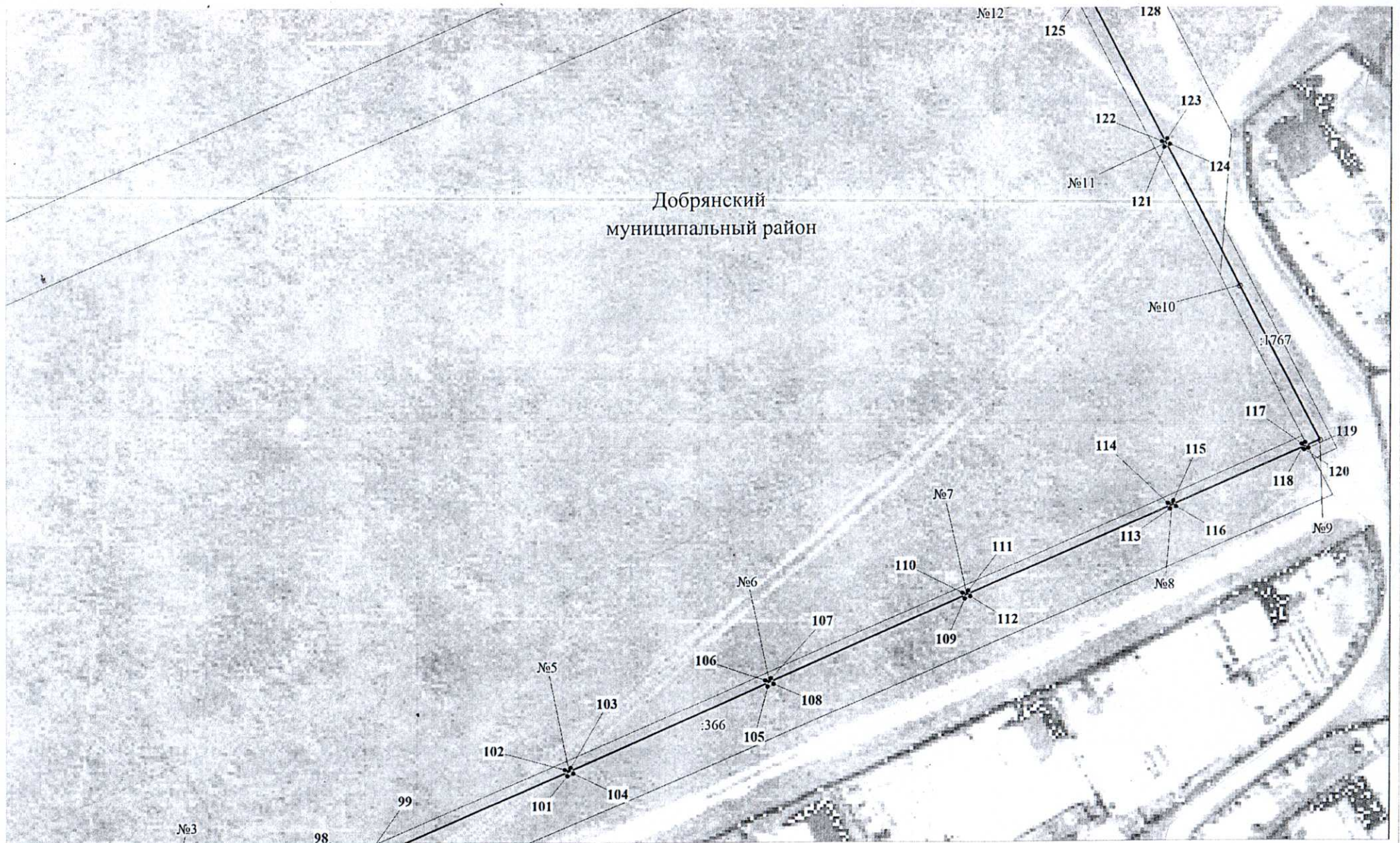
от 28.08.2019 № 1234

Схема расположения границ публичного сервитута по объекту КТП 10/0,4кВ ТП-10373, ВЛ-6кВ ф.4 Городище, ВЛ-0,4кВ ф.1 от ТП-10373, ВЛ-0,4кВ ф.2 от ТП-10373

Местоположение: Пермский край, Добрянский район, Краснослудское с/п, ООО "Совхоз Восток", вблизи ст. Пальники
План границ объекта землеустройства



Добрянский
муниципальный район



Условные обозначения:

- граница земельного участка, учтенного в ГКН
- граница кадастрового квартала
- 59:01:4211117 - кадастровый номер квартала
- :17 - номер учтенного земельного участка
- граница публичного сервитута
- 1 - характерная точка границы публичного сервитута
- - граница ВЛ

Масштаб 1:800

УТВЕРЖДЕНА
постановлением администрации
Добрянского муниципального района
от 28.08.2019 № 1234

**ОПИСАНИЕ МЕСТОПОЛОЖЕНИЯ ГРАНИЦ ПУБЛИЧНОГО СЕРВИТУТА ПО ОБЪЕКТУ КТП
10/0,4КВ ТП-10373, ВЛ-6КВ Ф.4 ГОРОДИЩЕ, ВЛ-0,4КВ Ф.1 ОТ ТП-10373, ВЛ-0,4КВ Ф.2 ОТ ТП-10373
(наименование объекта землеустройства)**

Сведения о местоположении границ объекта землеустройства

1. Система координат МСК-59 (зона 2)

2. Сведения о характерных точках границ объекта землеустройства

Обозначение характерных точек границ	Координаты, м		Метод определения координат и средняя квадратическая погрешность положения характерной точки (M _t), м	Описание закреплен ия точки
	X	Y		
1	2	3	4	5
1	536212.38	2240163.89	Геодезический метод; M _t =0,1	-
2	536209.07	2240163.98	Геодезический метод; M _t =0,1	-
3	536209.03	2240162.98	Геодезический метод; M _t =0,1	-
4	536212.33	2240162.88	Геодезический метод; M _t =0,1	-
1	536212.38	2240163.89	Геодезический метод; M _t =0,1	-
5	536229.8	2240162.15	Геодезический метод; M _t =0,1	-
6	536230.8	2240162.1	Геодезический метод; M _t =0,1	-
7	536230.84	2240163.1	Геодезический метод; M _t =0,1	-
8	536229.84	2240163.15	Геодезический метод; M _t =0,1	-
5	536229.8	2240162.15	Геодезический метод; M _t =0,1	-
9	536250.74	2240162.44	Геодезический метод; M _t =0,1	-
10	536247.44	2240162.53	Геодезический метод; M _t =0,1	-
11	536247.4	2240161.52	Геодезический метод; M _t =0,1	-
12	536250.7	2240161.42	Геодезический метод; M _t =0,1	-
9	536250.74	2240162.44	Геодезический метод; M _t =0,1	-
13	536258.52	2240161.2	Геодезический метод; M _t =0,1	-
14	536259.74	2240164.27	Геодезический метод; M _t =0,1	-
15	536258.81	2240164.65	Геодезический метод; M _t =0,1	-
16	536257.59	2240161.59	Геодезический метод; M _t =0,1	-
13	536258.52	2240161.2	Геодезический метод; M _t =0,1	-
17	536271.49	2240193.21	Геодезический метод; M _t =0,1	-
18	536272.72	2240196.29	Геодезический метод; M _t =0,1	-
19	536271.78	2240196.67	Геодезический метод; M _t =0,1	-
20	536270.56	2240193.6	Геодезический метод; M _t =0,1	-
17	536271.49	2240193.21	Геодезический метод; M _t =0,1	-
21	536267.84	2240198.32	Геодезический метод; M _t =0,1	-
22	536264.8	2240199.59	Геодезический метод; M _t =0,1	-
23	536264.4	2240198.66	Геодезический метод; M _t =0,1	-
24	536267.44	2240197.39	Геодезический метод; M _t =0,1	-
21	536267.84	2240198.32	Геодезический метод; M _t =0,1	-
25	536240.9	2240208.47	Геодезический метод; M _t =0,1	-
26	536241.83	2240208.1	Геодезический метод; M _t =0,1	-
27	536242.21	2240209.04	Геодезический метод; M _t =0,1	-
28	536241.28	2240209.42	Геодезический метод; M _t =0,1	-
25	536240.9	2240208.47	Геодезический метод; M _t =0,1	-
29	536219.39	2240217.33	Геодезический метод; M _t =0,1	-
30	536220.32	2240216.96	Геодезический метод; M _t =0,1	-
31	536220.7	2240217.9	Геодезический метод; M _t =0,1	-
32	536219.77	2240218.29	Геодезический метод; M _t =0,1	-
29	536219.39	2240217.33	Геодезический метод; M _t =0,1	-
33	536197.29	2240227.37	Геодезический метод; M _t =0,1	-
34	536196.91	2240226.43	Геодезический метод; M _t =0,1	-
35	536197.84	2240226.06	Геодезический метод; M _t =0,1	-

36	536198.22	2240227.00	Геодезический метод; Mt=0,1	-
33	536197.29	2240227.37	Геодезический метод; Mt=0,1	-
37	536177.94	2240234.21	Геодезический метод; Mt=0,1	-
38	536178.88	2240233.84	Геодезический метод; Mt=0,1	-
39	536179.26	2240234.78	Геодезический метод; Mt=0,1	-
40	536178.32	2240235.16	Геодезический метод; Mt=0,1	-
37	536177.94	2240234.21	Геодезический метод; Mt=0,1	-
41	536156.45	2240243.04	Геодезический метод; Mt=0,1	-
42	536157.38	2240242.65	Геодезический метод; Mt=0,1	-
43	536157.77	2240243.58	Геодезический метод; Mt=0,1	-
44	536156.84	2240243.96	Геодезический метод; Mt=0,1	-
41	536156.45	2240243.04	Геодезический метод; Mt=0,1	-
45	536137.58	2240250.79	Геодезический метод; Mt=0,1	-
46	536138.51	2240250.4	Геодезический метод; Mt=0,1	-
47	536138.9	2240251.34	Геодезический метод; Mt=0,1	-
48	536137.97	2240251.72	Геодезический метод; Mt=0,1	-
45	536137.58	2240250.79	Геодезический метод; Mt=0,1	-
49	536118.01	2240258.81	Геодезический метод; Mt=0,1	-
50	536118.94	2240258.42	Геодезический метод; Mt=0,1	-
51	536119.32	2240259.36	Геодезический метод; Mt=0,1	-
52	536118.4	2240259.74	Геодезический метод; Mt=0,1	-
49	536118.01	2240258.81	Геодезический метод; Mt=0,1	-
53	536101.34	2240265.63	Геодезический метод; Mt=0,1	-
54	536102.27	2240265.25	Геодезический метод; Mt=0,1	-
55	536102.66	2240266.19	Геодезический метод; Mt=0,1	-
56	536101.73	2240266.56	Геодезический метод; Mt=0,1	-
53	536101.34	2240265.63	Геодезический метод; Mt=0,1	-
57	536074.76	2240276.53	Геодезический метод; Mt=0,1	-
58	536075.69	2240276.15	Геодезический метод; Mt=0,1	-
59	536076.07	2240277.08	Геодезический метод; Mt=0,1	-
60	536075.15	2240277.46	Геодезический метод; Mt=0,1	-
57	536074.76	2240276.53	Геодезический метод; Mt=0,1	-
61	536054.28	2240284.99	Геодезический метод; Mt=0,1	-
62	536055.19	2240284.58	Геодезический метод; Mt=0,1	-
63	536055.59	2240285.5	Геодезический метод; Mt=0,1	-
64	536054.68	2240285.9	Геодезический метод; Mt=0,1	-
61	536054.28	2240284.99	Геодезический метод; Mt=0,1	-
65	536034.38	2240294.08	Геодезический метод; Mt=0,1	-
66	536033.96	2240293.15	Геодезический метод; Mt=0,1	-
67	536035.31	2240292.62	Геодезический метод; Mt=0,1	-
68	536035.69	2240293.55	Геодезический метод; Mt=0,1	-
65	536034.38	2240294.08	Геодезический метод; Mt=0,1	-
69	536087.28	2240415.79	Геодезический метод; Mt=0,1	-
70	536088.19	2240415.38	Геодезический метод; Mt=0,1	-
71	536088.59	2240416.3	Геодезический метод; Mt=0,1	-
72	536087.68	2240416.71	Геодезический метод; Mt=0,1	-
69	536087.28	2240415.79	Геодезический метод; Mt=0,1	-
73	536101.44	2240447.08	Геодезический метод; Mt=0,1	-
74	536102.35	2240446.68	Геодезический метод; Mt=0,1	-
75	536102.76	2240447.6	Геодезический метод; Mt=0,1	-
76	536101.84	2240448,00	Геодезический метод; Mt=0,1	-
73	536101.44	2240447.08	Геодезический метод; Mt=0,1	-
77	536115.75	2240478.9	Геодезический метод; Mt=0,1	-
78	536116.67	2240478.5	Геодезический метод; Mt=0,1	-

79	536117.07	2240479.42	Геодезический метод; Mt=0,1	-
80	536116.16	2240479.82	Геодезический метод; Mt=0,1	-
77	536115.75	2240478.9	Геодезический метод; Mt=0,1	-
81	536123.81	2240494.17	Геодезический метод; Mt=0,1	-
82	536125.17	2240497.19	Геодезический метод; Mt=0,1	-
83	536124.24	2240497.6	Геодезический метод; Mt=0,1	-
84	536122.89	2240494.59	Геодезический метод; Mt=0,1	-
81	536123.81	2240494.17	Геодезический метод; Mt=0,1	-
85	536129.1	2240506.89	Геодезический метод; Mt=0,1	-
86	536130.43	2240509.92	Геодезический метод; Mt=0,1	-
87	536129.5	2240510.33	Геодезический метод; Mt=0,1	-
88	536128.18	2240507.31	Геодезический метод; Mt=0,1	-
85	536129.1	2240506.89	Геодезический метод; Mt=0,1	-
89	536142.24	2240539.63	Геодезический метод; Mt=0,1	-
90	536143.16	2240539.25	Геодезический метод; Mt=0,1	-
91	536143.55	2240540.17	Геодезический метод; Mt=0,1	-
92	536142.63	2240540.56	Геодезический метод; Mt=0,1	-
89	536142.24	2240539.63	Геодезический метод; Mt=0,1	-
93	536156.16	2240571.42	Геодезический метод; Mt=0,1	-
94	536157.08	2240571.02	Геодезический метод; Mt=0,1	-
95	536157.47	2240571.94	Геодезический метод; Mt=0,1	-
96	536156.55	2240572.33	Геодезический метод; Mt=0,1	-
93	536156.16	2240571.42	Геодезический метод; Mt=0,1	-
97	536170.15	2240603.35	Геодезический метод; Mt=0,1	-
98	536171.06	2240602.96	Геодезический метод; Mt=0,1	-
99	536171.45	2240603.88	Геодезический метод; Mt=0,1	-
100	536170.54	2240604.27	Геодезический метод; Mt=0,1	-
97	536170.15	2240603.35	Геодезический метод; Mt=0,1	-
101	536184.21	2240635.35	Геодезический метод; Mt=0,1	-
102	536185.14	2240634.96	Геодезический метод; Mt=0,1	-
103	536185.53	2240635.88	Геодезический метод; Mt=0,1	-
104	536184.6	2240636.27	Геодезический метод; Mt=0,1	-
101	536184.21	2240635.35	Геодезический метод; Mt=0,1	-
105	536198.09	2240666.71	Геодезический метод; Mt=0,1	-
106	536199.02	2240666.32	Геодезический метод; Mt=0,1	-
107	536199.41	2240667.24	Геодезический метод; Mt=0,1	-
108	536198.48	2240667.63	Геодезический метод; Mt=0,1	-
105	536198.09	2240666.71	Геодезический метод; Mt=0,1	-
109	536211.72	2240697.68	Геодезический метод; Mt=0,1	-
110	536212.65	2240697.31	Геодезический метод; Mt=0,1	-
111	536213.02	2240698.23	Геодезический метод; Mt=0,1	-
112	536212.09	2240698.6	Геодезический метод; Mt=0,1	-
109	536211.72	2240697.68	Геодезический метод; Mt=0,1	-
113	536225.76	2240730,00	Геодезический метод; Mt=0,1	-
114	536226.68	2240729.61	Геодезический метод; Mt=0,1	-
115	536227.06	2240730.54	Геодезический метод; Mt=0,1	-
116	536226.14	2240730.92	Геодезический метод; Mt=0,1	-
113	536225.76	2240730,00	Геодезический метод; Mt=0,1	-
117	536235.92	2240750.9	Геодезический метод; Mt=0,1	-
118	536236.18	2240751.48	Геодезический метод; Mt=0,1	-
119	536235.28	2240751.96	Геодезический метод; Mt=0,1	-
120	536235,00	2240751.31	Геодезический метод; Mt=0,1	-
117	536235.92	2240750.9	Геодезический метод; Mt=0,1	-
121	536282.73	2240728.98	Геодезический метод; Mt=0,1	-

122	536283.63	2240728.54	Геодезический метод; Mt=0,1	-
123	536284.07	2240729.44	Геодезический метод; Mt=0,1	-
124	536283.17	2240729.88	Геодезический метод; Mt=0,1	-
121	536282.73	2240728.98	Геодезический метод; Mt=0,1	-
125	536307.56	2240716.02	Геодезический метод; Mt=0,1	-
126	536308.46	2240715.58	Геодезический метод; Mt=0,1	-
127	536308.9	2240716.48	Геодезический метод; Mt=0,1	-
128	536308,00	2240716.92	Геодезический метод; Mt=0,1	-
125	536307.56	2240716.02	Геодезический метод; Mt=0,1	-
129	536326.56	2240706.15	Геодезический метод; Mt=0,1	-
130	536327.46	2240705.71	Геодезический метод; Mt=0,1	-
131	536327.9	2240706.6	Геодезический метод; Mt=0,1	-
132	536327,00	2240707.04	Геодезический метод; Mt=0,1	-
129	536326.56	2240706.15	Геодезический метод; Mt=0,1	-
133	536360.01	2240688.6	Геодезический метод; Mt=0,1	-
134	536360.91	2240688.17	Геодезический метод; Mt=0,1	-
135	536361.34	2240689.06	Геодезический метод; Mt=0,1	-
136	536360.44	2240689.5	Геодезический метод; Mt=0,1	-
133	536360.01	2240688.6	Геодезический метод; Mt=0,1	-
137	536382.71	2240676.73	Геодезический метод; Mt=0,1	-
138	536383.61	2240676.29	Геодезический метод; Mt=0,1	-
139	536384.06	2240677.19	Геодезический метод; Mt=0,1	-
140	536383.16	2240677.63	Геодезический метод; Mt=0,1	-
137	536382.71	2240676.73	Геодезический метод; Mt=0,1	-
141	536404.73	2240665.06	Геодезический метод; Mt=0,1	-
142	536405.66	2240664.65	Геодезический метод; Mt=0,1	-
143	536406.06	2240665.58	Геодезический метод; Mt=0,1	-
144	536405.14	2240665.98	Геодезический метод; Mt=0,1	-
141	536404.73	2240665.06	Геодезический метод; Mt=0,1	-
145	536427.82	2240650.67	Геодезический метод; Mt=0,1	-
146	536429.17	2240653.69	Геодезический метод; Mt=0,1	-
147	536428.25	2240654.1	Геодезический метод; Mt=0,1	-
148	536426.91	2240651.09	Геодезический метод; Mt=0,1	-
145	536427.82	2240650.67	Геодезический метод; Mt=0,1	-
149	536416.7	2240628.25	Геодезический метод; Mt=0,1	-
150	536417.63	2240627.85	Геодезический метод; Mt=0,1	-
151	536418.03	2240628.77	Геодезический метод; Mt=0,1	-
152	536417.1	2240629.17	Геодезический метод; Mt=0,1	-
149	536416.7	2240628.25	Геодезический метод; Mt=0,1	-
153	536406.78	2240605.29	Геодезический метод; Mt=0,1	-
154	536407.7	2240604.91	Геодезический метод; Mt=0,1	-
155	536408.09	2240605.83	Геодезический метод; Mt=0,1	-
156	536407.17	2240606.22	Геодезический метод; Mt=0,1	-
153	536406.78	2240605.29	Геодезический метод; Mt=0,1	-
157	536397.04	2240582.67	Геодезический метод; Mt=0,1	-
158	536397.96	2240582.27	Геодезический метод; Mt=0,1	-
159	536398.36	2240583.19	Геодезический метод; Mt=0,1	-
160	536397.44	2240583.59	Геодезический метод; Mt=0,1	-
157	536397.04	2240582.67	Геодезический метод; Mt=0,1	-
161	536387.97	2240559.62	Геодезический метод; Mt=0,1	-
162	536389.31	2240562.63	Геодезический метод; Mt=0,1	-
163	536388.39	2240563.05	Геодезический метод; Mt=0,1	-
164	536387.06	2240560.03	Геодезический метод; Mt=0,1	-
161	536387.97	2240559.62	Геодезический метод; Mt=0,1	-

165	536127.11	2240497.31	Геодезический метод; Mt=0,1	-
166	536129.85	2240503.71	Геодезический метод; Mt=0,1	-
167	536128.03	2240504.5	Геодезический метод; Mt=0,1	-
168	536124.36	2240506.1	Геодезический метод; Mt=0,1	-
169	536121.78	2240499.86	Геодезический метод; Mt=0,1	-
170	536124.98	2240498.38	Геодезический метод; Mt=0,1	-
165	536127.11	2240497.31	Геодезический метод; Mt=0,1	-