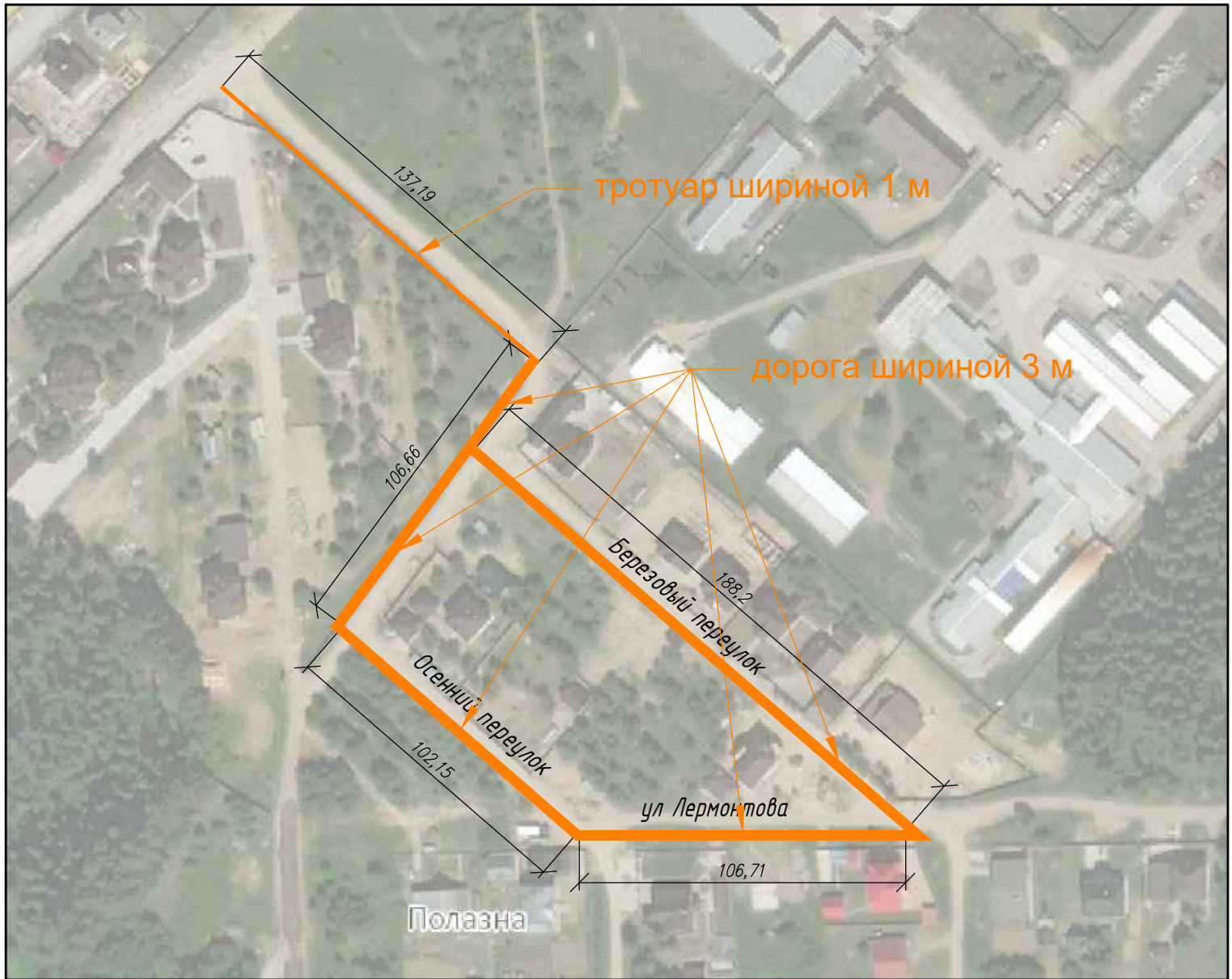


Схема расположения предполагаемой дорожно-тропиночной сети



М 1:2000

— - предполагаемая дорожно-тропиночная сеть

Ардес: Пермский край, Добрянский район, микрорайон "Сосновый бор"

Площадь покрытия тротуара шириной 1 м - 134,13 кв.м.

Площадь покрытия дороги шириной 3 метра - 1550,70 кв.м.

Покрытие асфальт.